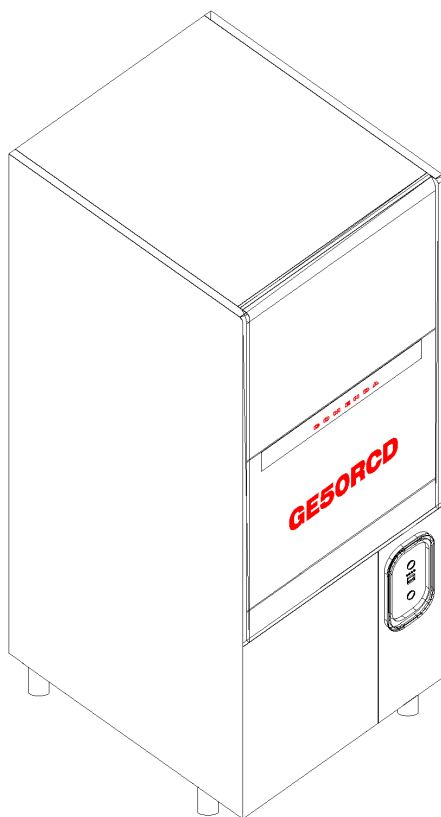


PARTI DI RICAMBIO  
PIECES DETACHEES  
SPARE PARTS  
ERSATZTEILE  
LISTA DE RECAMBIOS

# GE50RCD

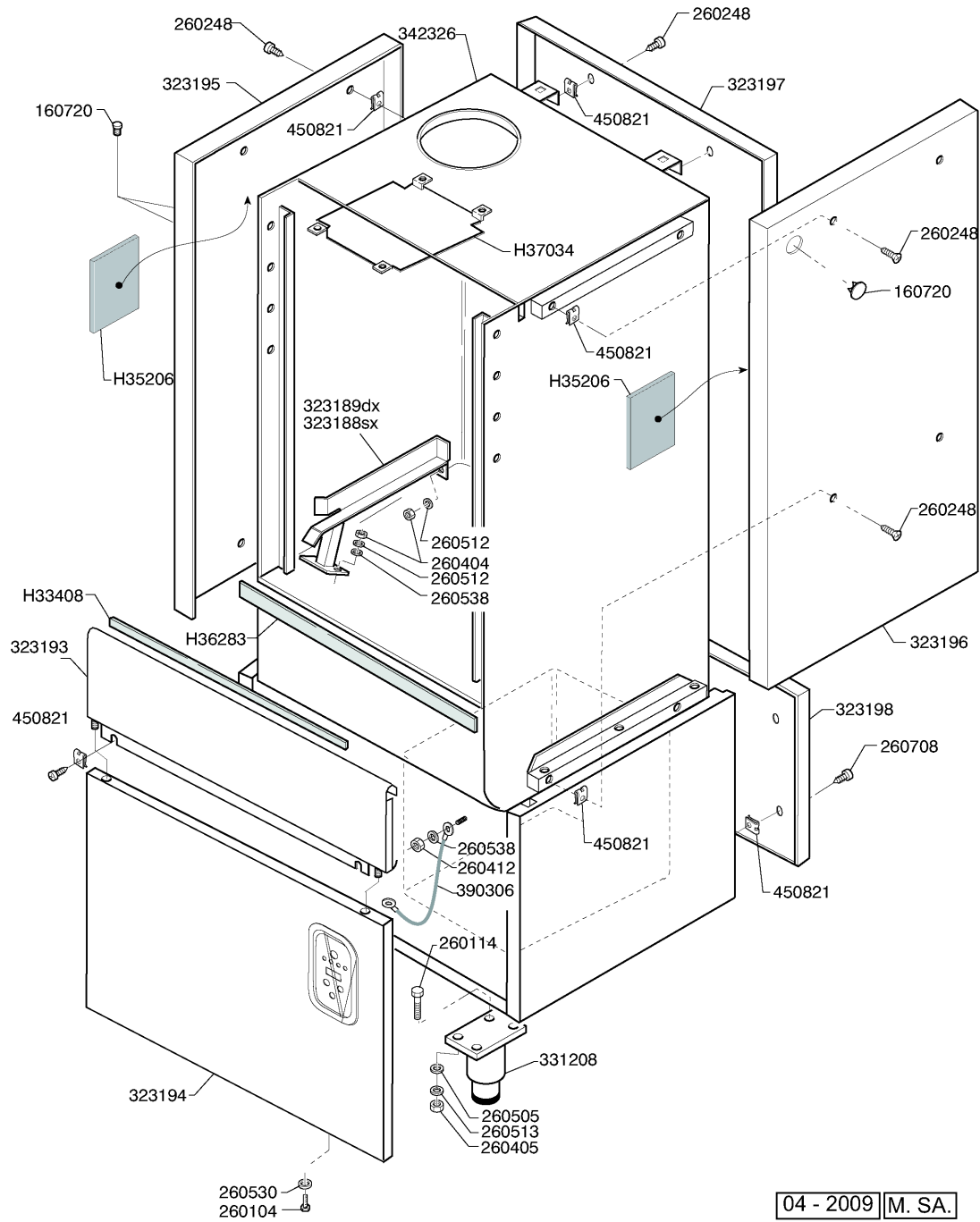


**COMENDA**

07 - 2008 | M. SA.

Aggiornamento Ultimo al: 01/07/08

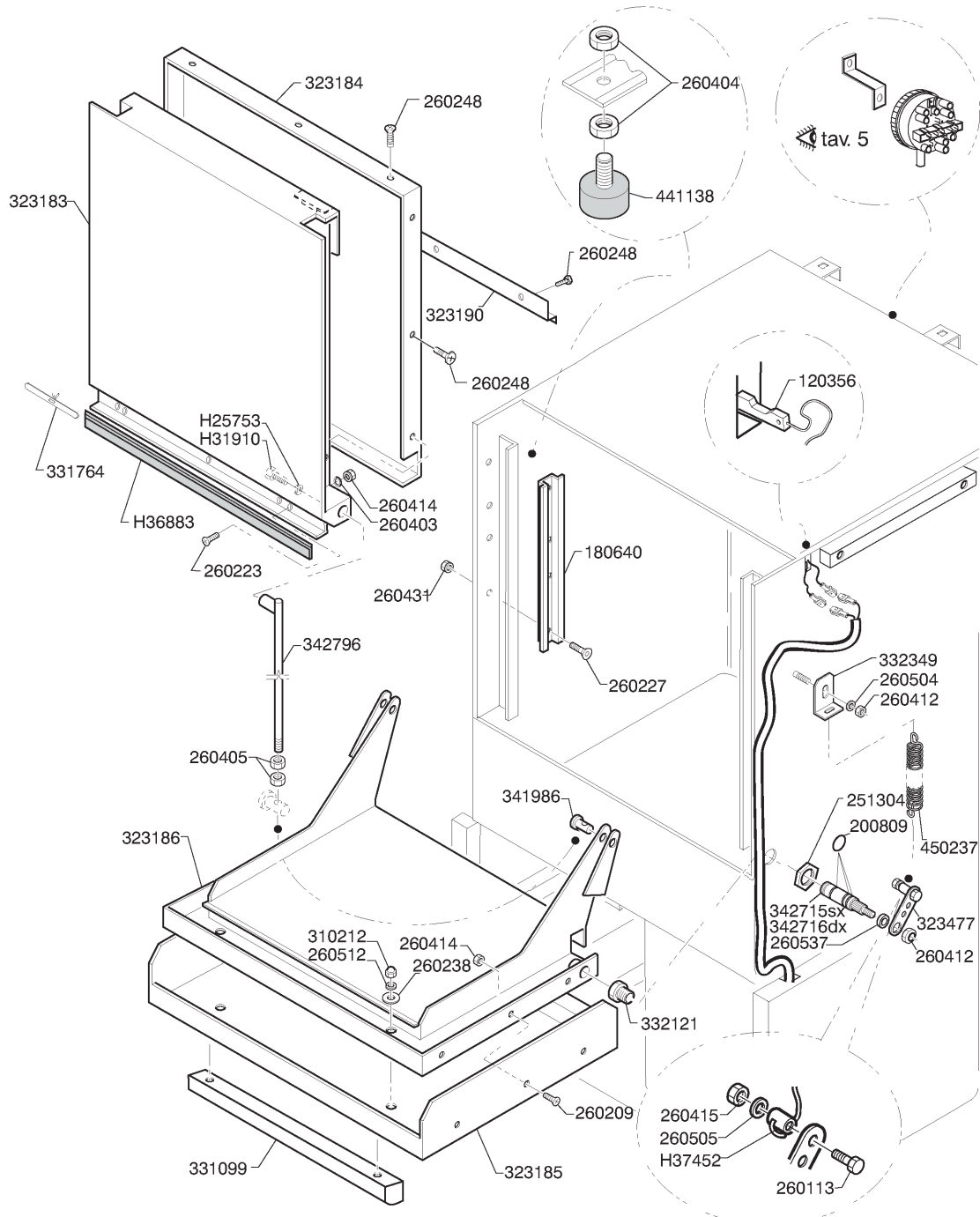
## 2 - Karosserie



## 2 - Karosserie

CODE	BEZEICHNUNG
160720	PFROPFEN HEYCO D.8
260104	ROSTFR.ST.TESCHRAUBE A2 6X16UN
260114	SCHRAUBE TE 8X25
260248	SCHRAUBE TB 5X12 SPEC.
260404	ROSTFR.STAHLERN.MUETTER D6 UNI
260405	MUTTER D8
260412	SELBST-SICHERNDE MUTTER M6
260505	ROSTFR.ST.FLACHSCHEIBE D8
260512	ROSTFR.ST.GROWERSCHIEBE D6
260513	GROWERSCHEIBE D.8
260530	ROSTFR.STAHL SCHEIBE 7X22X2
260538	SCHIEBE 18X6X1,5 STAHL
260708	SCHRAUBE 3,9X22
323188	KORBFUEHRUNG LINKS GE50
323189	KORBFUEHRUNG RECHTS GE50
323193	FRONTPANEEL GE50
323194	PANEEL GE50
323195	SEITL.PANEEL LINKS GE50
323196	SEITL.PANEEL RECHTS GE50
323197	HINTERE PANEEL GE50
323198	HINTERE PANEEL GE50
331208	FUSS STAHL
342326	HAUBE+TANK GE50
390306	SEIL
450821	FASTENER SNU 3634 17 00 M5
H33408	DICHTUNG FUR FRONTPANEEL GF70
H35206	SELF-ADHESIVE BLOCK
H36283	DICHTUNG 20X10
H37034	DAMPFSCHUTZ-HAUBE

### 3 - Türbestandteile

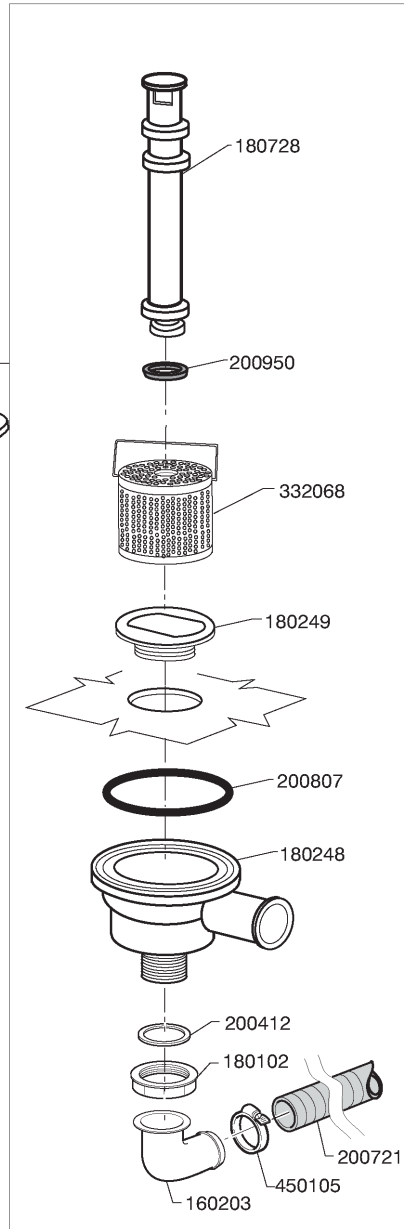
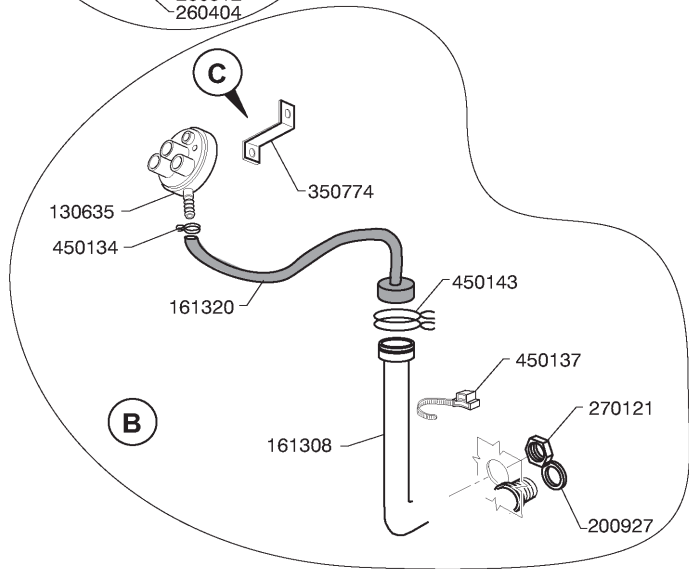
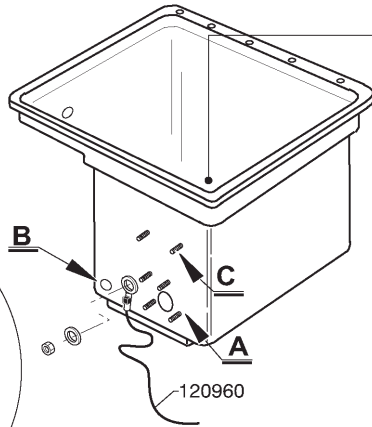
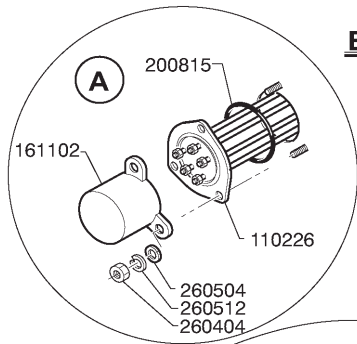
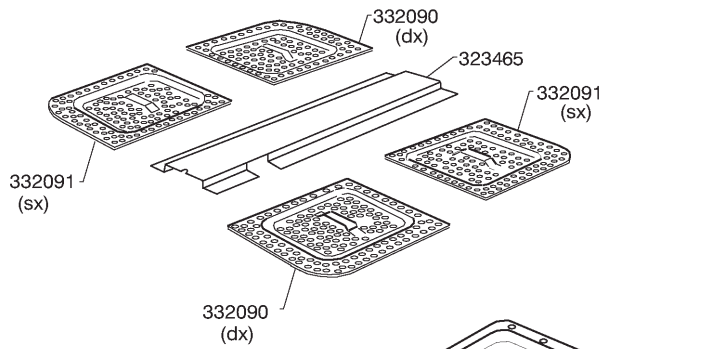


07 - 2008 | M. SA.

### 3 - Türbestandteile

CODE	BEZEICHNUNG
120356	MAGN.TÜRSCHALTER
180640	TÜRFÜHRUNG FÜR GE
200809	OR DICHTUNG 1,78X8,73X12,29
251304	CNS GEWINDE 3/8"
260113	ROSTFR.ST.TE-SCHRAUBE8X20 A2UN
260209	SCHRAUBE TCP 5X8
260223	ROSTFR.ST SONDERSCHRAUBE TB5X1
260227	ROSTF.STAHL.SONDERSCHRAUBE 5X3
260238	TB-SCHRAUBE M4X10 GRIFFSBEFEST
260248	SCHRAUBE TB 5X12 SPEC.
260403	MUETTER D.5
260404	ROSTFR.STAHLERN.MUETTER D6 UNI
260405	MUTTER D8
260412	SELBST-SICHERNDE MUTTER M6
260414	SELBST-SICHERNDE MUTTER M5
260415	ROSTFR.STAHL.SELBSTSICHER.MUTT
260431	MUTTER M5 DIN 6923
260504	ROSTFR.ST.FLACHSCHIEBE D6
260505	ROSTFR.ST.FLACHSCHEIBE D8
260512	ROSTFR.ST.GROWERSCHIEBE D6
260537	ROSTFR.ST.FLACHSCHEIBE D13X20X
310212	BLINDMUTTER M6 SCHWARZ NYLON
323183	OBERE TUER GE50
323184	DOPPELW.PANEEL OB.TUER GE50
323185	UNTERE TUER GE50
323186	DOPPELW.PANEEL OB.TUER GE50
323190	OBERE ABDECKUNG GE50
323477	TRAVERSA SOST.VASCHE AC/ACR
331099	TUERGRIF GE50
331764	BEFEST.PLATTE FÜR TÜRDICHTUNG
332121	BUCHSE FUER GE
332349	WINKEL FUER FEDER GE
341986	STIFT FUER TUER "GL"
342715	STIFT FUER TUERE GE LINKS
342716	STIFT FUER TUERE GE RECHTS
342796	ZUGSTANGE TUER GE50
441138	STOSSDAEMPFER
450237	TUERFEDER GE
H25753	ERSETZT DURCH 260511
H31910	SCHRAUBE
H36883	DICHTUNG FUER TUER GE
H37452	BUCHSE FUER TUERFEDER

# 4 - Tank

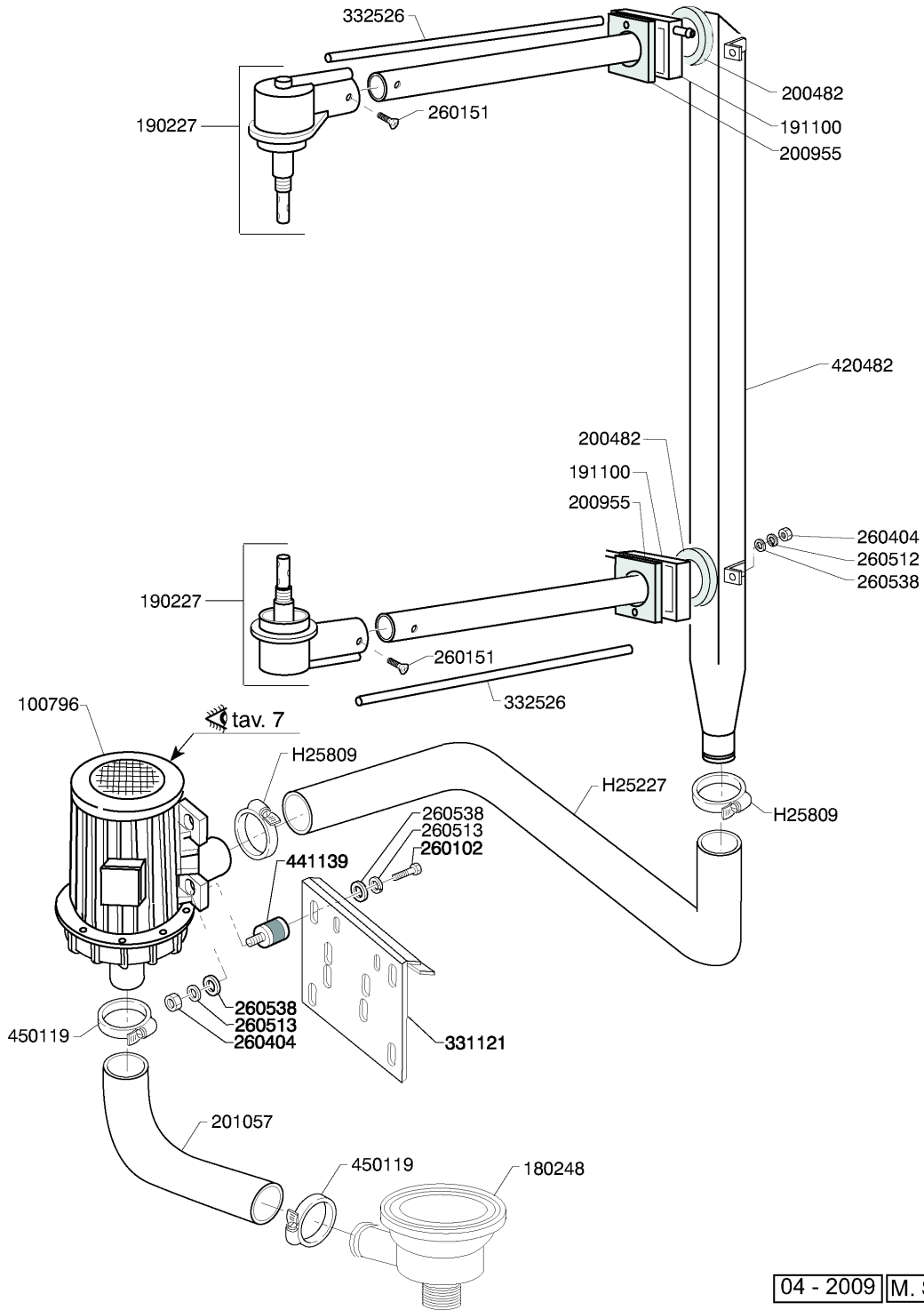


07 - 2008 | M. SA.

#### 4 - Tank

CODE	BEZEICHNUNG
110226	HEIZKOERPER 3000W 230/400V
120960	FÜHLER C-G
130635	DRUCKSCHALTER 190-40
160203	KNIESTUECK 1"1/2 N-S-F-C /ABLA
161102	HEIZKOERPERSCHUTZ MOPL.
161308	LUFTFALLE C95-155
161320	SCHLAUCH FÜR LUFTFALLE
180102	GEWINDERING F.ABLAUFST.1"1/2 F
180248	ANSAUGWANNE
180249	MUTTER
180728	STANDROHR
200412	DICHTUNG ABLAUF11/2" 45X33X3
200721	ABLAUSCHLAUCH 28X35 2MT.
200807	O-RING 3,53 X 110,72
200815	O-RING F.HEIZKÖRPER
200927	DICHTUNG FÜR LUFTFALLE C95-C15
200950	VITON DICHTUNG
260404	ROSTFR.STAHLERN.MUETTER D6 UNI
260504	ROSTFR.ST.FLACHSCHIEBE D6
260512	ROSTFR.ST.GROWERSCHIEBE D6
270121	GEGENMUTTER
323465	FILTERHALTERUNG
332068	FILTER
332090	FILTER RECHTS
332091	TANKFILTER LINKS
350774	WINKEL
450105	SCHLAUCHSCH. H=12,2 26-38
450134	ELASTISCHE SCHELLE D.9,3X8,8
450137	BUNDVERSCHLUSS MIT FUSS 31900
450143	SCHELLE 39,7X37,7

# 5 - Waschrohr

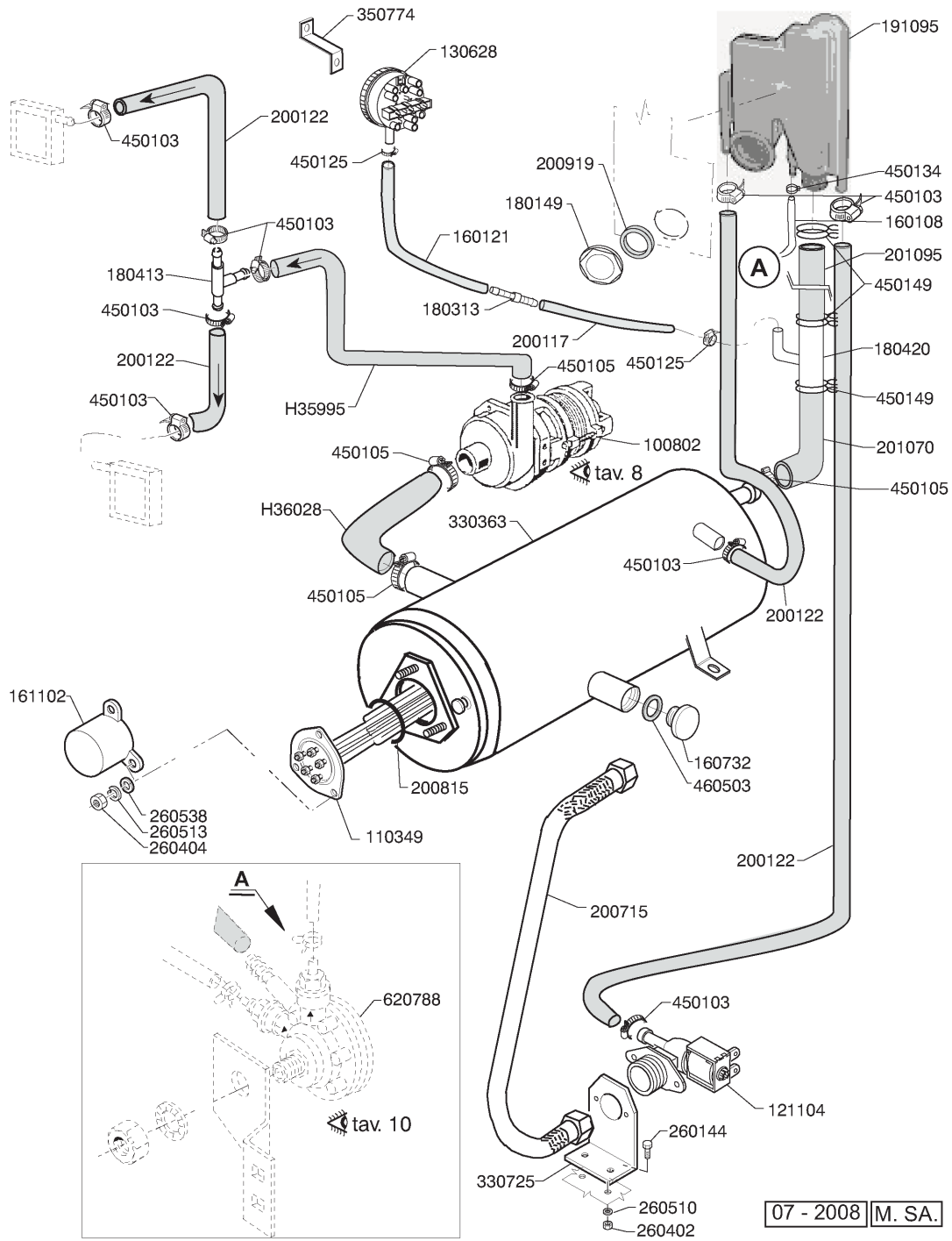


04 - 2009 | M. SA.

## 5 - Waschrohr

CODE	BEZEICHNUNG
100796	PUMPE 2HP 400/3/50HZ LGB
180248	ANSAUGWANNE
190227	ARMHALTERUNG
191100	NACHSPUELKOLLEKTOR C-LC
200482	DICHTUNG 60X54 RAMPE C140
200955	DICHTUNG
201057	ANSAUGSCHLAUCH WASCHPUMPE
260102	SCHRAUBE TE 6X10
260151	SCHRAUBE TE 4X12
260404	ROSTFR.STAHLERN.MUETTER D6 UNI
260512	ROSTFR.ST.GROWERSCHIEBE D6
260513	GROWERSCHEIBE D.8
260538	SCHIEBE 18X6X1,5 STAHL
331121	BEFEST.PLATTE FÜR PUMPE ACR
332526	NACHSPÜLUNGSSCHLAUCH
420482	WASCHRAMPE GE50
441139	SCHWINGUNGS-DAEMPFEND.FUSS 25X
450119	SCHLAUCHSCHEL. 58-75 H=12,2
H25227	DRUCKSCHLAUCH PUMPE GE50
H25809	SCHELLE 40-64

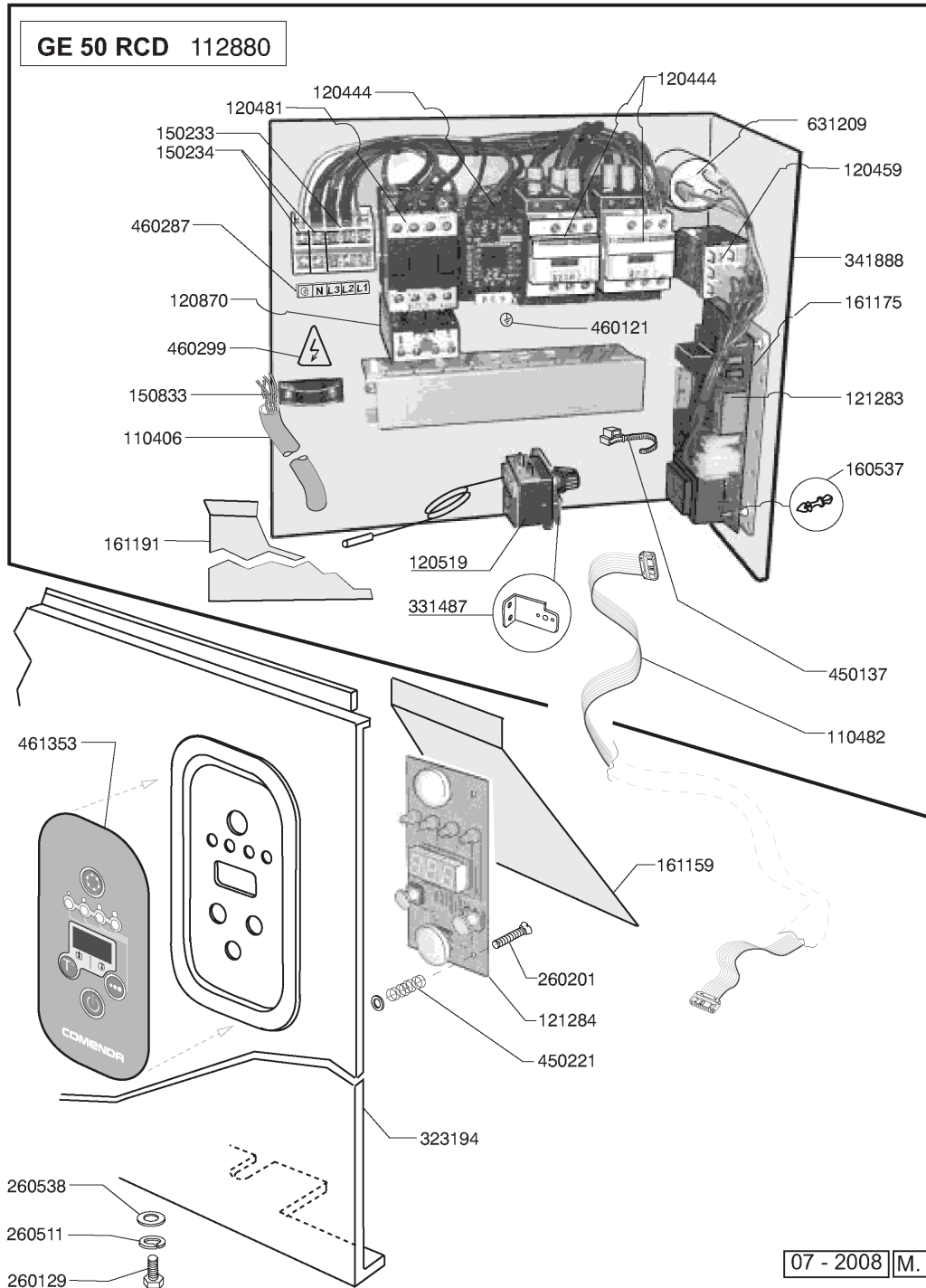
## 6 - Nachspülung



## 6 - Nachspülung

CODE	BEZEICHNUNG
100802	PUMPE HP 0,3 230V-50HZ
110349	HEIZKÖRPER 6000W 230/400V
121104	E-VENTIL 8 LT/M
130628	DRUCKSCHALTER
160108	ANSAUGSCHLAUCH D.8X5 F.DOSIERG
160121	SCHLAUCH EPDM D. 5 X 9
160732	PFROPFEN 3/4"
161102	HEIZKOERPERSCHUTZ MOPL.
180149	PLASTIKMUTTER
180313	T-NIPPEL
180413	T-NIPPEL D.11,5 - NACHSPÜLGRUP
180420	T-NIPPEL
191095	BEHAELTER FUER BREAK TANK
200117	GUMMISCHLAUCH 7X16
200122	SCHLAUCH 11X19
200715	ZULAUFSCHLAUCH 2M ROSTFR.ST.
200815	O-RING F.HEIZKÖRPER
200919	DICHTUNG FÜR FC-ANSAUGSTÜTZEN
201070	SCHLAUCH
201095	SCHLAUCH BT-TEE GE50
260144	SCHRAUBE TE 4X6
260402	MUTTER IN ROSTFR.STAHL D4 UNI
260404	ROSTFR.STAHLERN.MUETTER D6 UNI
260510	GROWERSCHIEBE D.4
260513	GROWERSCHEIBE D.8
260538	SCHIEBE 18X6X1,5 STAHL
330363	BOILER FUER BREAK TANK
330725	STANDARDWINKEL FUER E-VENTIL
350774	WINKEL
450103	SCHLAUCHSCH. FE ZN. 13-20 H=9
450105	SCHLAUCHSCH. H=12,2 26-38
450125	ELASTISCHE SCHELLE D.10,4X9,8
450134	ELASTISCHE SCHELLE D.9,3X8,8
450149	SCHELLE 34,6X36,4
460503	ASBESTDICHTUNG 38X27X2 (3/4)
620788	GLANZMITTELDOSIERER H21428
H35995	MANICOTTO MAND.POMPA RISC.
H36028	HOSE BOILER/TEE

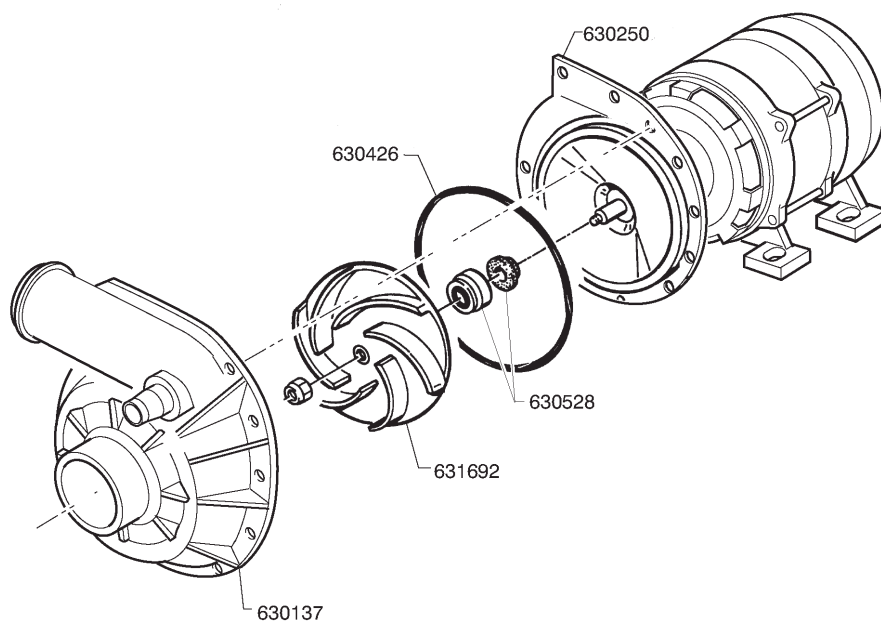
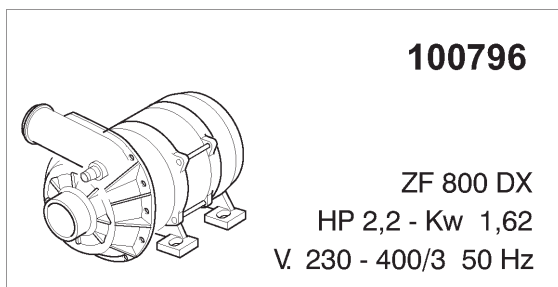
## 7 - E-Schrank



## 7 - E-Schrank

CODE	BEZEICHNUNG
110406	KABEL 5X2.5MMQ
110482	KABEL FUER PLATINE FC-C-GE
112880	VERDRAHT.C1300E BT
120444	SCHÜTZ 9A 220V 50HZ
120459	HILFSRELAIS 16A 220V
120481	SCHUETZ 9A-230V 50/60HZ
120519	SICHERHEITSTHERMOSTAT 95-125°
120870	THERMOAUSLÖSER 3/5
121283	E-TAFEL "C-GE"
121284	ELEKTRONISCHE TAFEL C-GE
150233	MORS.TRIP.16MMQ 8WA1304
150234	MORS.UNIP.16MMQ 8WA1204
150833	KEBELDURCHGANG BR/BC
160537	ABSTANDSTÜCK F. ELEKTR.LOCHKAR
161159	ABDECKUNG FÜR STEUERKARTE C166
161175	ABDECKUNG
161191	SCHÜTZ FÜR E-TAFEL
260129	SCHRAUBE TE M 5X20
260201	SCHRAUBE TCP 3X10
260511	GROWERSCHEIBE D.5
260538	SCHIEBE 18X6X1,5 STAHL
323194	PANEEL GE50
331487	HALTERUNG FÜR 1 THERMOSTAT
341888	HALTERUNG F.E-TAFEL
450137	BUNDVERSCHLUSS MIT FUSS 31900
450221	FEDER FÜR ELEKTR.PLATINE
460121	SCHILD "ERDANSCHLUSS"
460287	TARGHETTA PER MORSETT.LINEA C
460299	TARGA ADES.TENSIONE
461353	SCHALTТАFFEL C-GE ELEKTRONISCH
631209	ENTSTÖRFILTER

## 8 - Waschpumpe

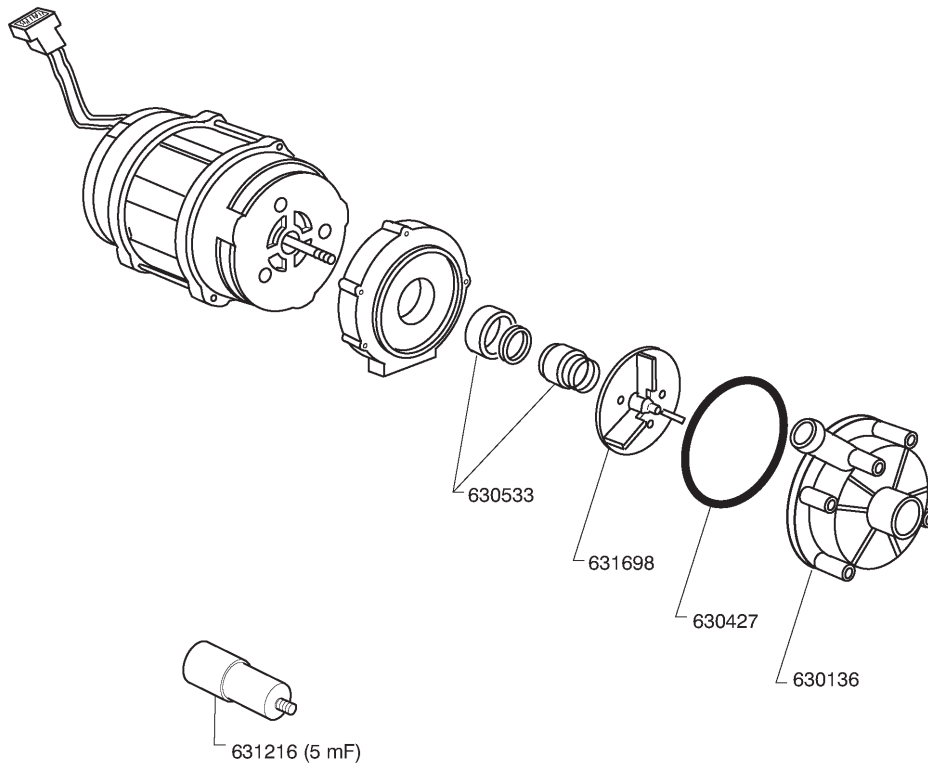
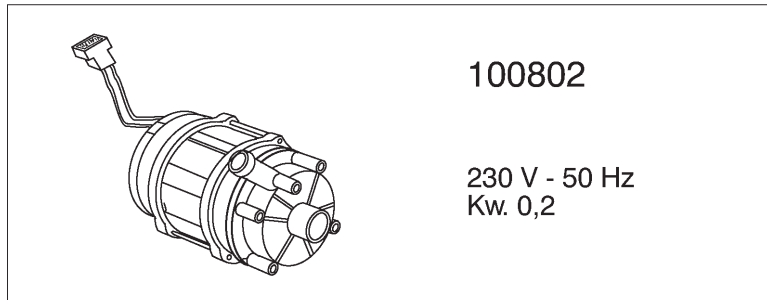


07 - 2008 M. SA.

## 8 - Waschpumpe

<b>CODE</b>	<b>BEZEICHNUNG</b>
100796	PUMPE 2HP 400/3/50HZ LGB
630137	GEHAEUSE F.PUMPE LGB ZF800DX
630250	FLANSCH PUMPE ZF650/800
630426	DICHTUNG LGB ZF800
630528	MECH. DICHTUNG LGB ZF800 2HP
631692	LAUFRAD PUMPE ZF650/800

## 9 - Nachspuelpumpe

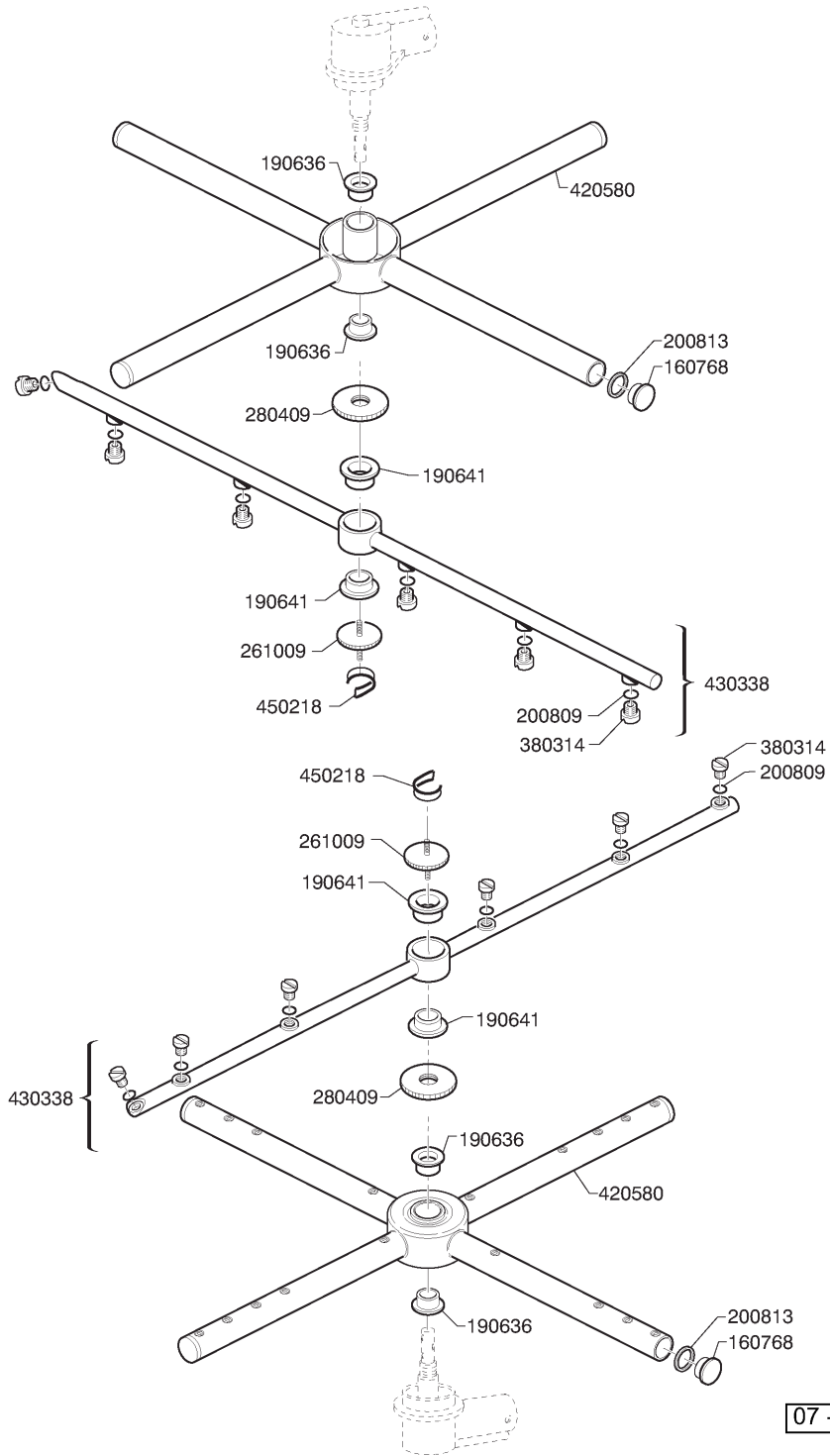


07 - 2008 | M. SA. |

## 9 - Nachspuelpumpe

<b>CODE</b>	<b>BEZEICHNUNG</b>
100802	PUMPE HP 0,3 230V-50HZ
630136	PUMPENGEHAEUSE LGB ZF131DX
630427	DICHTUNG FÜR PUMPE ZF131DX
630533	MECH.DICHTUNG ZF131DX
631216	KONDENSATOR 6.3 MF 450V
631698	PUMPENLAUFRAD ZF131DX

# 10 - Wasch-und Nachspülarme

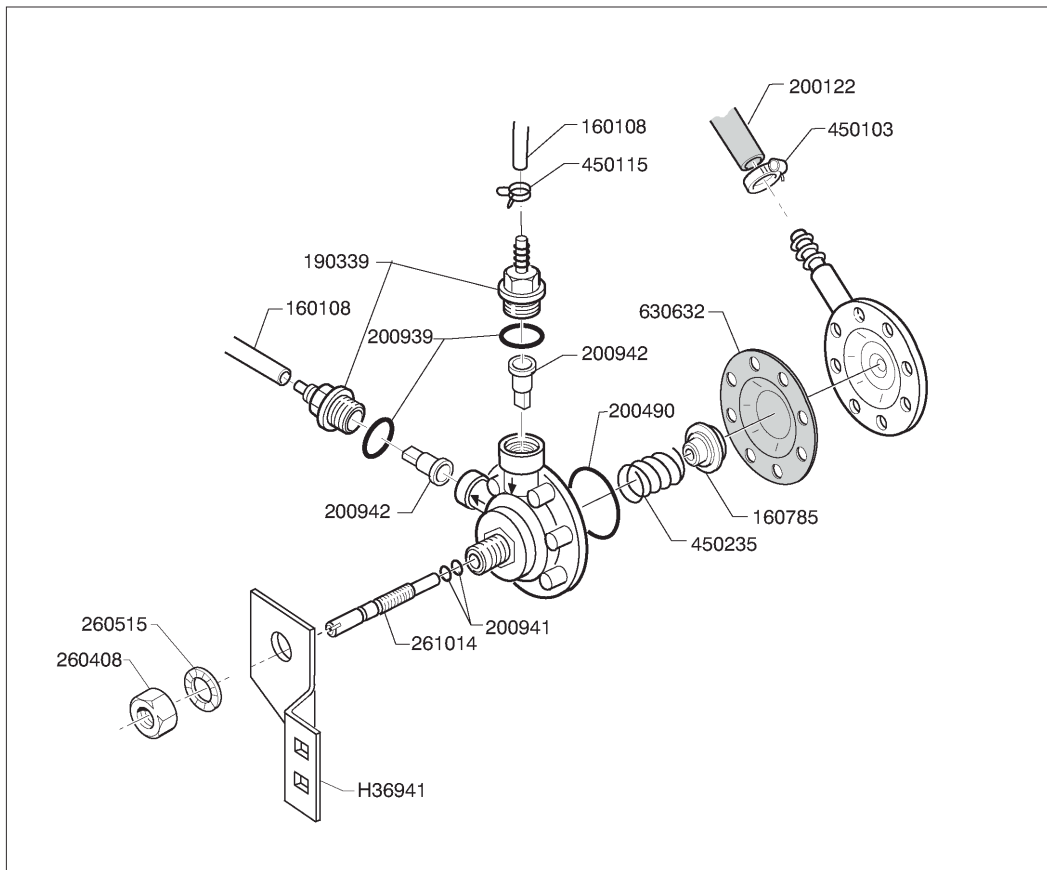
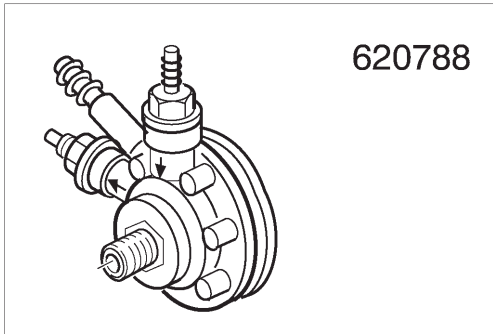


07 - 2008 | M. SA.

## 10 - Wasch-und Nachspülarne

CODE	BEZEICHNUNG
160768	PFROPFEN FÜR C95-155 WASCHARM
190636	BUCHSE FÜR WASCHARM C95-155-16
190641	BUCHSE FÜR NACHSPÜLARM C95-155
200809	OR DICHTUNG 1,78X8,73X12,29
200813	OR DICHTUNG 2,21X16,36X20,78
261009	BEFESTIG.SCHRAUBE F.SPUELARM
280409	KLEMMRING SPUELARMKREUZ C140
380314	NACHSPÜLDÜSE OV1/8" 303 80LT 8
420580	WASCHARM GE50
430338	NACHSPUELARM GE100
450218	FEDER BEFEST.SCHRAUBE NACHSPÜL

# 11 - Klarspülpumpe



07 - 2008 | M. SA.

## 11 - Klarspülpumpe

CODE	BEZEICHNUNG
160108	ANSAUGSCHLAUCH D.8X5 F.DOSIERG
160785	FÜHRUNG FÜR FEDER GLANZMTLDOSI
190339	ANSCHLUSS FÜR GLANZMITTELDOSIE
200122	SCHLAUCH 11X19
200490	SCHUTZDICHTUNG ANTRIEB
200939	DICHTUNG OR
200941	DICHTUNG OR
200942	SAUGVENTIL GLANZMITTELDOSIERG.
260408	MUTTER D.12
260515	GROWERSCHIEBE D12
261014	SCHRAUBE
450103	SCHLAUCHSCH. FE ZN. 13-20 H=9
450115	ELASTISCHE SCHELLE D. 8,3/7,8
450235	FEDER GLANZMTLDOSIER
620788	GLANZMITTELDOSIERER H21428
630632	MEMBRANE GLANZMITTELDOSIERER H
H36941	WINKEL