

CONEXION ENCIMERA-HORNO  
 MEDIANTE TUERCA Y JUNTA 1/2"  
 DETALLE A  
 ESCALA 1/2

FUNDADA EN 1878  
**MASBAGA**  
 GRANDES COCINAS

**EURAST**

**macfrin**

TOLERANCIAS GENERALES: ±0.1 mm

**macfrin group**  
**COOKING SYSTEMS,SL**

DENOMINACION:  
 COCINA ECO 4F 800X750 C/HORNO

FAMILIA: COCINAS 2008

DATA:  
 26/01/10

MODELO: 3501/2-R4H/2-741G/2

ESCALA:  
 1/10

MATERIAL:  
 INOX

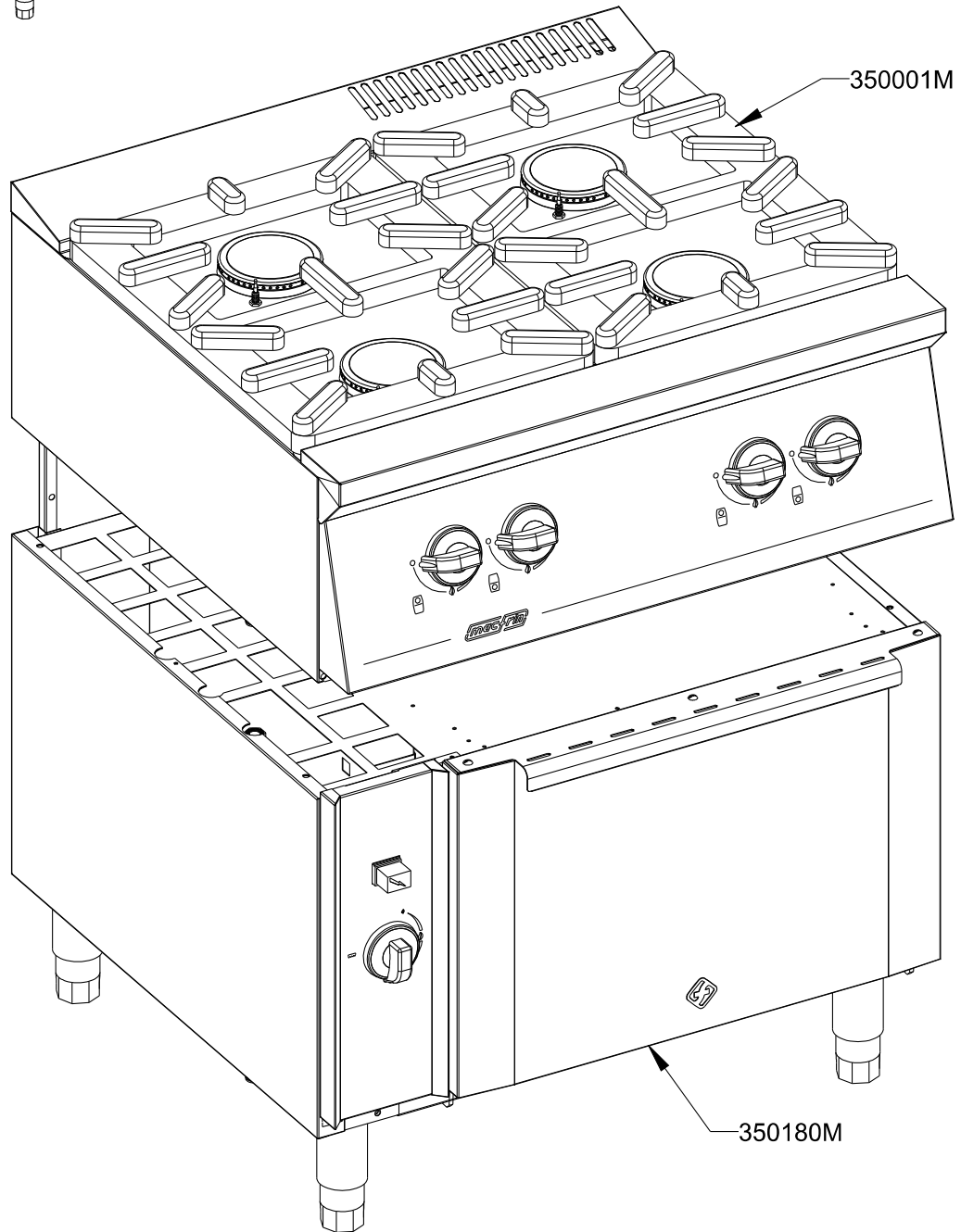
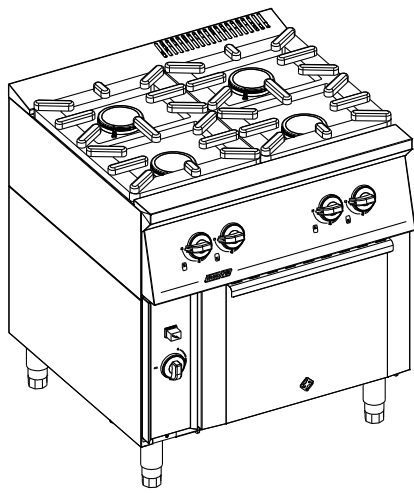
CODIGO:  
 3500



4785/ER/11/05



QT	COD	DESCRIPCION
1	350001M	ENCIMERA 4F 750 ECO S.P.
1	350080M	HORNO 2/1 ECO 750



FUNDADA EN 1878  
**MASBAGA**  
GRANDES COCINAS

**EURAST**

**macfrin**

TOLERANCIAS GENERALES: ± 0.1 mm

**macfrin**  
group  
**COOKING SYSTEMS, SL**

FAMILIA: COCINAS 2008

DATA:  
26/01/10

MODELO: 3501/2-R4H/2-741G/2

DENOMINACION:  
COCINA ECO 4F 800X750 C/HORNO

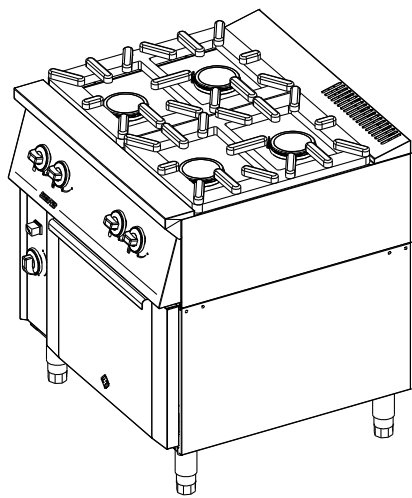
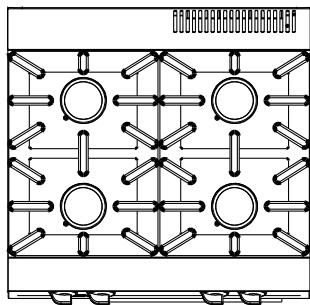
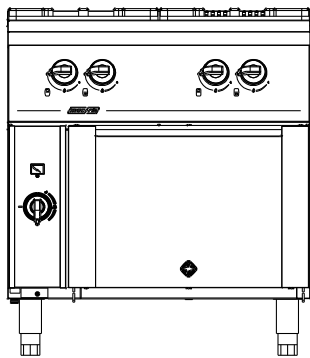
ESCALA:  
1/8

MATERIAL:  
INOX

CODIGO:  
3500



4785/ER/11/05



FUNDADA EN 1878  
**MASBAGA**  
GRANDES COCINAS

**EURAST**

**macfrin**

TOLERANCIAS GENERALES: ±0.1 mm

QT	COD	DESCRIPCION
6	1095	TORNILLO M-5X10 TLR INOX
1	2175	CABLE PIEZO L=760
2	3124	PARRILLA DOBLE
1	3196	PARRILA HORNO 2/1
1	3500	COCINA ECO 4F 800X750 C/HORNO
1	3704	TORNILLO ZN SIT
1	3705	SOPORTE SUPERIOR
1	3747	PIEZO ELECTRICO SIT
1	3786	SOPORTE INFERIOR
5	31691	BRIDA 1/2" SABAF
2	61980	PORTARRULINO BISAGRA HORNO
1	330052	SALIDA VAHOS HORNO ECO
1	330194	PLETINA LATERAL BATERÍA
2	330294	PLETINA BASE BATERÍA
1	330394	SOPORTE IZQ. BATERÍA
1	350013	TRASERO COCINA ECO 4F
1	350022	PETO SOBRE 800 ECO
2	350104	OMEGA COCINA 800
1	350208	LATERAL SUPERIOR 750 DCHO
1	350209	LATERAL SUPERIOR 750 IZQ.
1	350565	FRONTAL INFERIOR 800
1	490106	CANTONERA HORNO GAS SNACK
1	490305	PUERTA HORNO 2/1
1	490307	AISLANTE HORNO 2/1
1	490308	LATERAL DERECHO EXT.HORNO
1	490309	LATERAL IZQUIERDO CANTONERA
1	490312	TECHO HORNO 2/1
1	490316	DEFLECTOR HORNO 750
1	490318	CONTRAPUERTA HORNO 2/1
1	490321	TECHO HORNO 2/1
1	490324	LATERAL IZQ.HORNO 2/1
1	490325	LATERAL DCHO. HORNO 2/1
1	490333	REGISTRO UN QUEMADOR HORNO
2	490348	ANGULO APOYO PLANCHA HORNO
3	490356	OMEGA REFUERZO CONTRAPUERTA 2/1
1	490358	FRONTAL INFERIOR BOCA HORNO 2/1
1	490359	ZOCALO INTERIOR HORNO 2/1
1	490364	TRASERO HORNO 2/1 - 1/1
1	490365	FRONTAL SUPERIOR BOCA HORNO 2/1
1	490368	MONTANTE INTER. BISAGRA HORNO
2	490375	REFUERZO BISAGRA
1	490399	TAPA VISOR PLANCHA HORNO



FAMILIA: COCINAS 2008

DATA:  
26/01/10

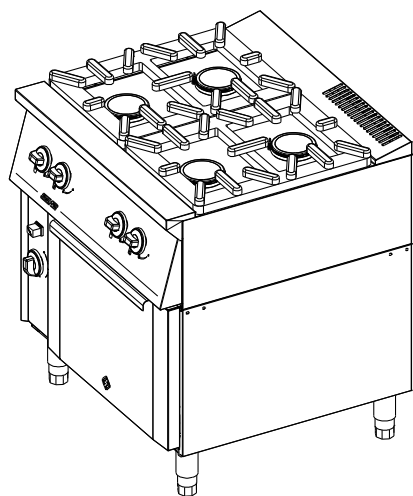
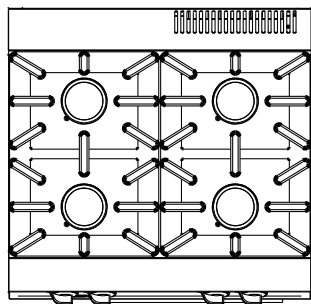
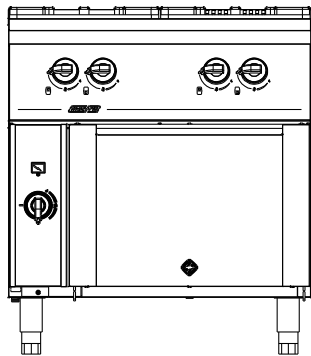
MODELO: 3501/2-R4H/2-741G/2

DENOMINACION:  
COCINA ECO 4F 800X750 C/HORNO

ESCALA:  
1/20

MATERIAL:  
INOX

CODIGO:  
3500



1	3300014	SOBRE 4F. 600 ECO
1	3300194	FRONTAL SOBRE 4F ECO
1	3300394	FRONTAL MANDOS 4F ECO
1	300187P	QUEMADOR TUBULAR D.40 L.400
5	340172P	ENVELLECEDOR MANDO GAS/ELECT.
5	340173P	MANDO COCINA GAS 2008
5	340173PM	CONJUNTO MANDO A GAS
1	350001M	ENCIMERA 4F 750 ECO S.P.
1	350016M	DEFLECTOR MONTADO 2/1 ECO
1	350080M	HORNO 2/1 ECO 750
1	350123M	CUBA EXTERIOR HORNO 2/1
1	350124M	CUBA INTERIOR HORNO 2/1
1	350585P	BATERIA 4F.
1	350585PC	BATERIA COMPLETA COCINA 4F.
1	3786M	CONJUNTO TERMOPAR-BUJIA
1	490185P	BATERIA HORNO 1/1 LATERAL
1	490185PC	BATERIA COMP. H.SNK.LATERAL
1	490305M	PUERTA COMPLETA 2/1
1	490318C	CONJUNTO CONTRAPUERTA HORNO 2/1
1	490326P	BURLETE HORNO 1/1 - 2/1
2	490348P	GUIA HORNO 2/1
1	490363P	PLANCHA HORNO 2/1
10	C1061243	TORNILLO M-4X25 DIN933 ZN
6	C1061459	TORNILLO M-6X10 TLR INOX
8	C1063249	TORNILLO M-4X6 DIN 7985 ZN
2	C5811019	TERMOPAR M8 C/ROSCADA L.320
8	C5811029	TUERCA TERMOPAR M8
2	C5811089	TERMOPAR M8 C/ROSCADA L.500
1	C5811459	RACORD 2P. 359GLCU-COAS 14X1/2"
1	C5811809	TERMOPAR M8 C/LISA L.850
1	C5812649	INYECTOR D.110 GLP QUEMADOR L.400
1	C5812669	INYECTOR D.160 GN QUEMADOR L.400
1	C5815159	PORTAINYECTOR COMPLETO
9	C5815559	BICONO D.8 SABAF
5	C5815569	TUERCA 1/4" D.8 SABAF
4	C5815579	ANILLO QUEMADOR ULTRA R.
4	C5815589	TAPA QUEMADOR ULTRA R.
4	C5815599	SOPORTE QUEMADOR ULTRA R.
4	C5815599M	CONJ.QUEMADOR ULTRA R.
4	C5815609	COPA QUEMADOR ULTRA R.
4	C5815619	TUERCA TUBO QUEM.ULTRA
4	C5815629	INYECTOR GN D=1.67 M-6X0.75
4	C5815639	INYECTOR GLP D=1.10 M-6X0.75

FUNDADA EN 1878  
**MASBAGA**  
GRANDES COCINAS

**EURAST**

**macfrin**

TOLERANCIAS GENERALES: ±0.1 mm

  
**macfrin**  
group  
**COOKING SYSTEMS,SL**

DENOMINACION:  
COCINA ECO 4F 800X750 C/HORNO

FAMILIA: COCINAS 2008

MODELO: 3501/2-R4H/2-741G/2

DATA:  
26/01/10

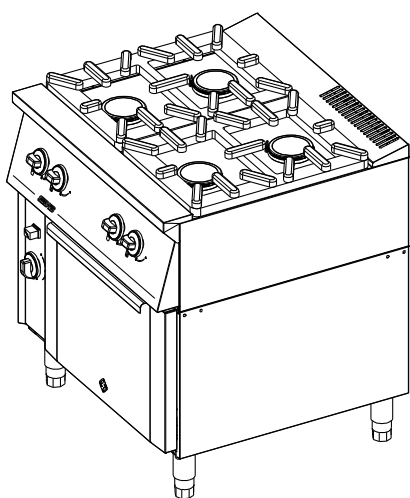
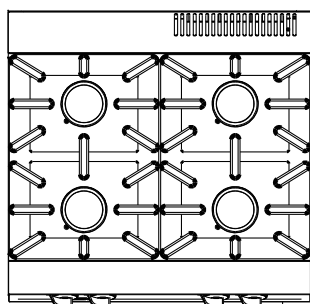
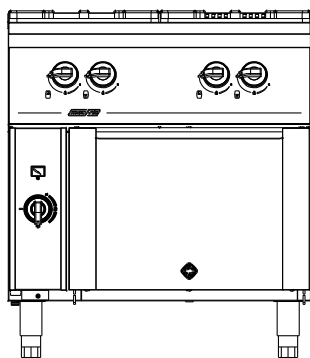
ESCALA:  
1/20

MATERIAL:  
INOX

CODIGO:  
3500



4785/ER/11/05



4	C5816289	GRIFO COCINA ECO +15MM
4	C5816289M	CONJUNTO GRIFO EJE LARGO
1	C5816299	GRIFO PLANCHA BAR
1	C5816299M	CONJUNTO GRIFO EJE CORTO
1	C5820109	BUJIA
4	C6260511	PATA INOX 130-200 (S_F)
1	C6262599	BISAGRA HORNO 2/1 DCHA.PUERTA 8KG
1	C6262609	BISAGRA HORNO 2/1 IZQ.PUERTA 8KG
4	C6580169	FIBRA DE VIDRIO 40mm
1	C6690009	JUNTA PLANA 1/2 GAS
2	T08030	TUBO AL D.8 L.300
2	T08060	TUBO AL D.8 L.600
1	T18075	TUBO AL D.8 AMPL. D.10 L.750

FUNDADA EN 1878  
**MASBAGA**  
GRANDES COCINAS

**EURAST**

**macfrin**

TOLERANCIAS GENERALES: ±0.1 mm

  
**macfrin**  
group  
**COOKING SYSTEMS,SL**

FAMILIA: COCINAS 2008

DATA:  
26/01/10

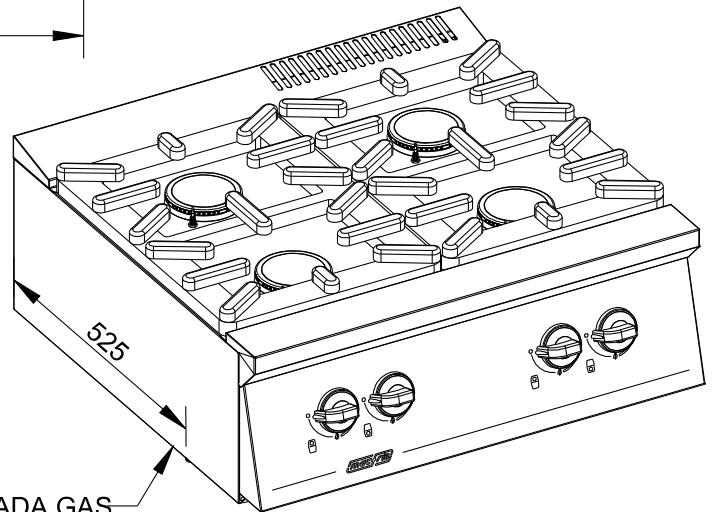
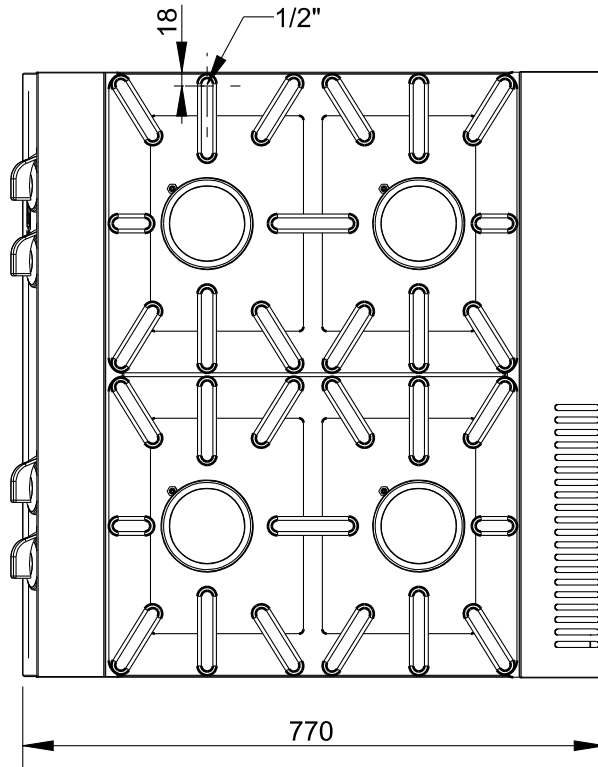
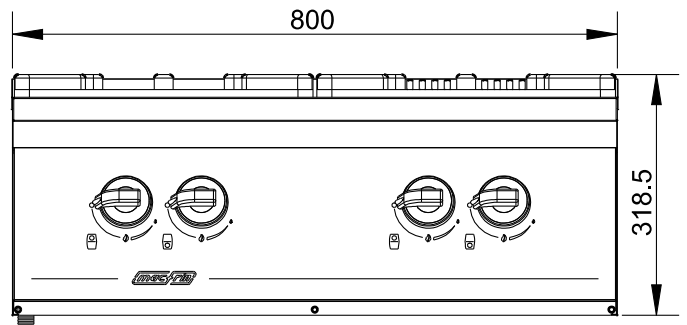
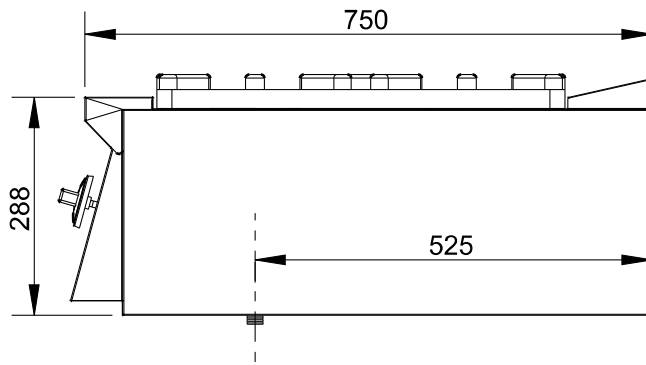
MODELO: 3501/2-R4H/2-741G/2

DENOMINACION:  
COCINA ECO 4F 800X750 C/HORNO

ESCALA:  
1/20

MATERIAL:  
INOX

CODIGO:  
3500



ENTRADA GAS  
PARA CONECTAR A HORNO



TOLERANCIAS GENERALES: ±0.1 mm



FAMILIA: COCINAS 2008

DATA:  
26/01/10

MODELO: 3501/2

DENOMINACION:  
ENCIMERA 4F 750 ECO S.P.

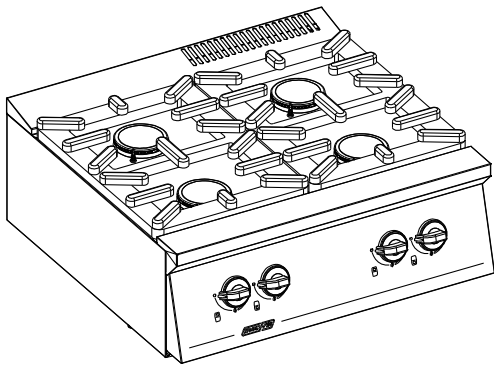
ESCALA:  
1/10

MATERIAL:  
INOX

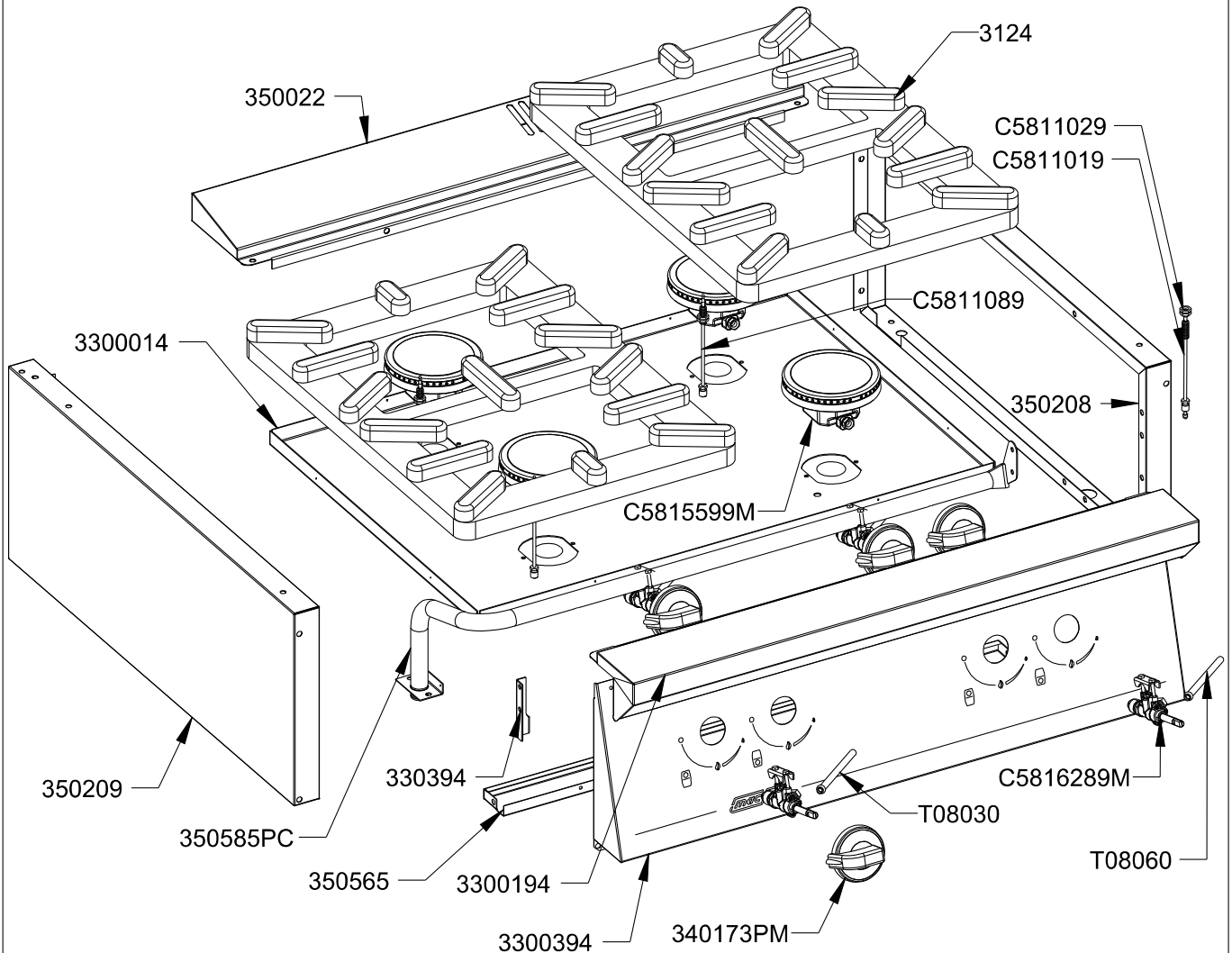
CODIGO:  
350001M



4785/ER/11/05



QT	COD	DESCRIPCION
2	3124	PARRILLA DOBLE
1	330394	SOPORTE IZQ. BATERÍA
1	350022	PETO SOBRE 800 ECO
1	350208	LATERAL SUPERIOR 750 DCHO
1	350209	LATERAL SUPERIOR 750 IZQ.
1	350565	FRONTAL INFERIOR 800
1	3300014	SOBRE 4F. 600 ECO
1	3300194	FRONTAL SOBRE 4F ECO
1	3300394	FRONTAL MANDOS 4F ECO
4	340173PM	CONJUNTO MANDO A GAS
1	350585PC	BATERIA COMPLETA COCINA 4F.
2	C5811019	TERMOPAR M8 C/ROSCADA L.320
8	C5811029	TUERCA TERMOPAR M8
2	C5811089	TERMOPAR M8 C/ROSCADA L.500
4	C5815599M	CONJ.QUEMADOR ULTRA R.
4	C5816289M	CONJUNTO GRIFO EJE LARGO
2	T08030	TUBO AL D.8 L.300
2	T08060	TUBO AL D.8 L.600



FUNDADA EN 1878  
**MASBAGA**  
GRANDES COCINAS

**EURAST**

**macfrin**

TOLERANCIAS GENERALES: ±0.1 mm

**macfrin** group  
**COOKING SYSTEMS,SL**

DENOMINACION:  
ENCIMERA 4F 750 ECO S.P.

FAMILIA: COCINAS 2008

MODELO: 3501/2

DATA:  
26/01/10

ESCALA:  
1/8

MATERIAL:  
INOX

CODIGO:  
350001M



926/MA/11/05



4785/ER/11/05



QT	COD	DESCRIPCION
2	3124	PARRILLA DOBLE
4	31691	BRIDA 1/2" SABAF
1	330194	PLETINA LATERAL BATERÍA
1	330294	PLETINA BASE BATERÍA
1	330394	SOPORTE IZQ. BATERÍA
1	350022	PETO SOBRE 800 ECO
1	350208	LATERAL SUPERIOR 750 DCHO
1	350209	LATERAL SUPERIOR 750 IZQ.
1	350565	FRONTAL INFERIOR 800
1	3300014	SOBRE 4F. 600 ECO
1	3300194	FRONTAL SOBRE 4F ECO
1	3300394	FRONTAL MANDOS 4F ECO
4	340172P	ENVELLECEDOR MANDO GAS/ELECT.
4	340173P	MANDO COCINA GAS 2008
4	340173PM	CONJUNTO MANDO A GAS
1	350001M	ENCIMERA 4F 750 ECO S.P.
1	350585P	BATERIA 4F.
1	350585PC	BATERIA COMPLETA COCINA 4F.
8	C1061243	TORNILLO M-4X25 DIN933 ZN
8	C1063249	TORNILLO M-4X6 DIN 7985 ZN
2	C5811019	TERMOPAR M8 C/ROSCADA L.320
8	C5811029	TUERCA TERMOPAR M8
2	C5811089	TERMOPAR M8 C/ROSCADA L.500
8	C5815559	BICONO D.8 SABAF
4	C5815569	TUERCA 1/4" D.8 SABAF
4	C5815579	ANILLO QUEMADOR ULTRA R.
4	C5815589	TAPA QUEMADOR ULTRA R.
4	C5815599	SOPORTE QUEMADOR ULTRA R.
4	C5815599M	CONJ.QUEMADOR ULTRA R.
4	C5815609	COPA QUEMADOR ULTRA R.
4	C5815619	TUERCA TUBO QUEM.ULTRA
4	C5815629	INYECTOR GN D=1.67 M-6X0.75
4	C5815639	INYECTOR GLP D=1.10 M-6X0.75
4	C5816289	GRIFO COCINA ECO +15MM
4	C5816289M	CONJUNTO GRIFO EJE LARGO
2	T08030	TUBO AL D.8 L.300
2	T08060	TUBO AL D.8 L.600



TOLERANCIAS GENERALES: ± 0.1 mm

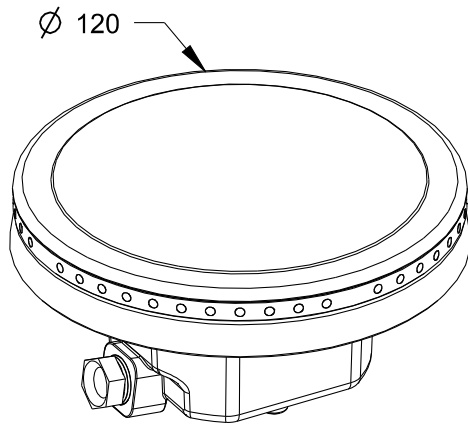
 <b>macfrin</b> group <b>COOKING SYSTEMS, S.L</b>	FAMILIA: COCINAS 2008		DATA: 26/01/10
	MODELO: 3501/2		
DENOMINACION: ENCIMERA 4F 750 ECO S.P.	ESCALA: 1/10	MATERIAL: INOX	CODIGO: 350001M



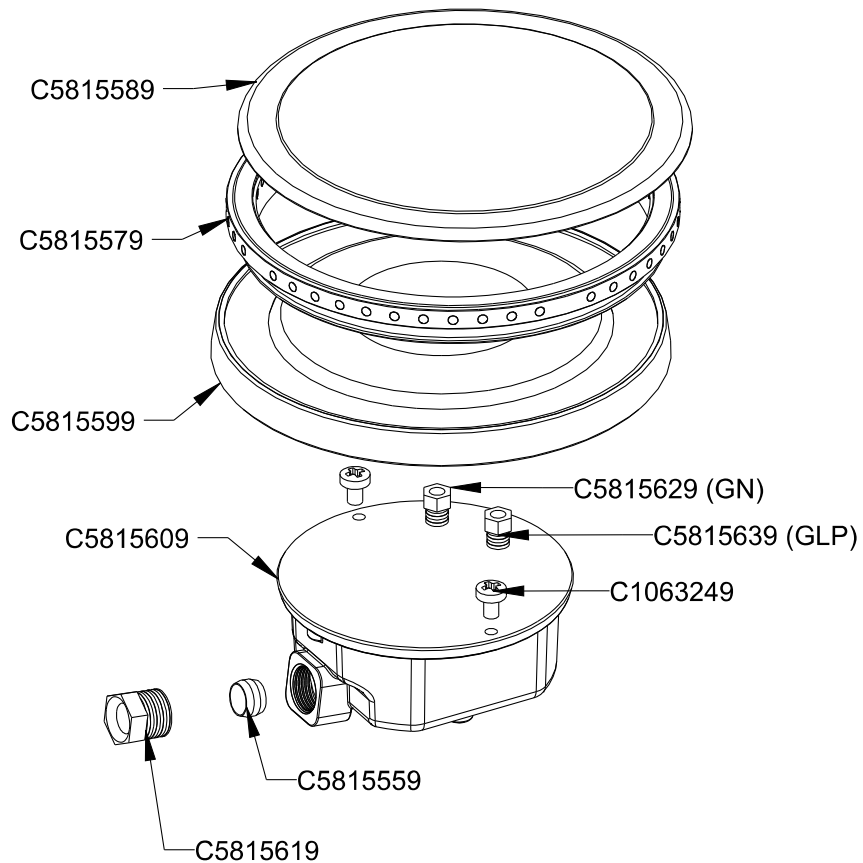
926/MA/11/05



4785/ER/11/05



QT	COD	DESCRIPCION
2	C1063249	TORNILLO M-4X6 DIN 7985 ZN
1	C5815559	BICONO D.8 SABAF
1	C5815579	ANILLO QUEMADOR ULTRA R.
1	C5815589	TAPA QUEMADOR ULTRA R.
1	C5815599	SOPORTE QUEMADOR ULTRA R.
1	C5815609	COPA QUEMADOR ULTRA R.
1	C5815619	TUERCA TUBO QUEM.ULTRA
1	C5815629	INYECTOR GN D=1.67 M-6X0.75
1	C5815639	INYECTOR GLP D=1.10 M-6X0.75



TOLERANCIAS GENERALES: ± 0.1 mm



FAMILIA: BAR 2009

DATA:  
09/09/09

MODELO: 4412

DENOMINACION:  
CONJ.QUEMADOR ULTRA R.

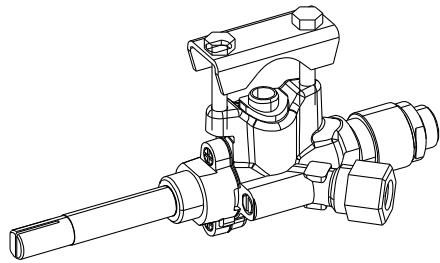
ESCALA:  
1/2

MATERIAL:  
ALUMINIO

CODIGO:  
C5815599M

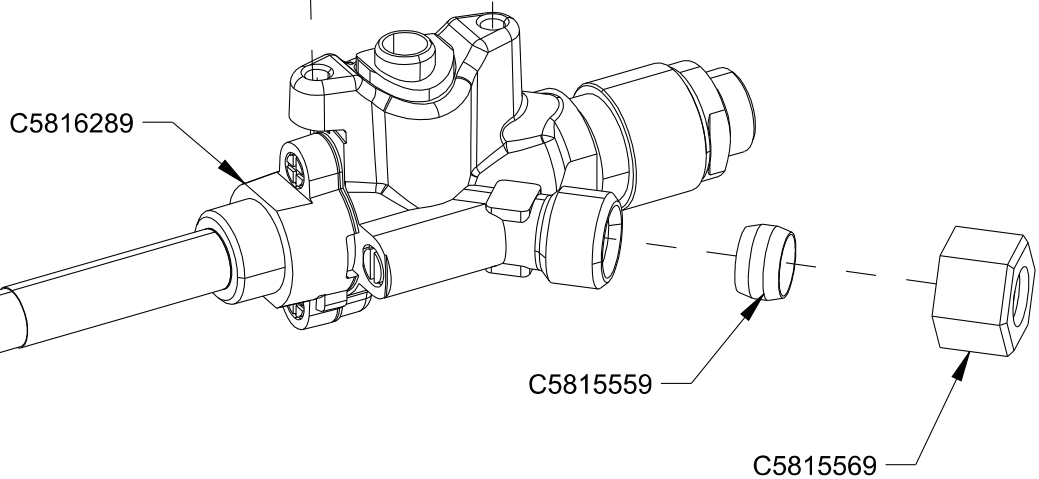
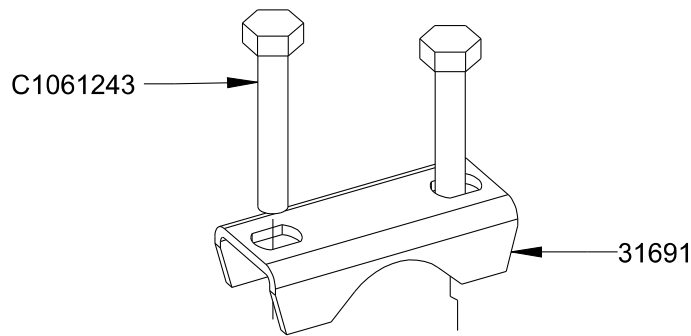
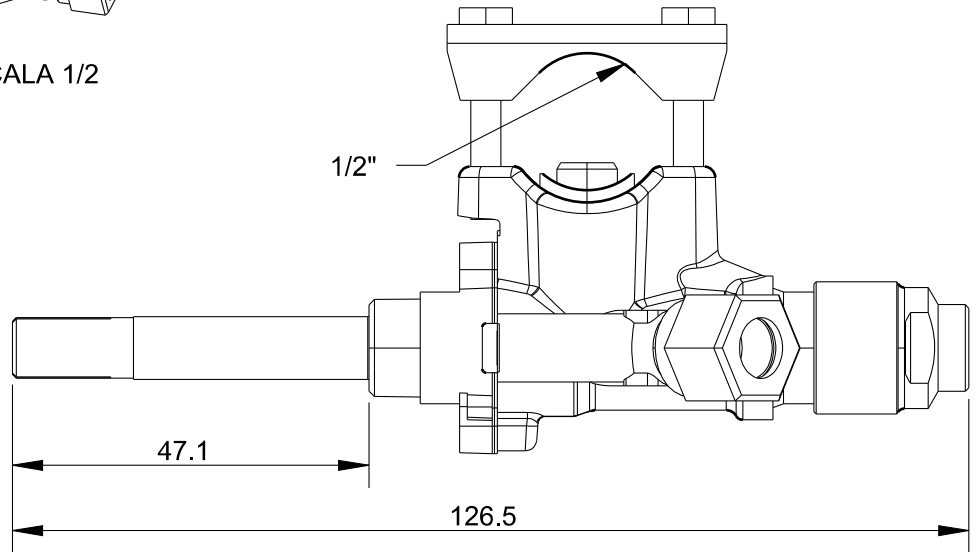


4785/ER/11/05



ESCALA 1/2

QT	COD	DESCRIPCION
1	31691	BRIDA 1/2" SABAF
2	C1061243	TORNILLO M-4X25 DIN933 ZN
1	C5815559	BICONO D.8 SABAF
1	C5815569	TUERCA 1/4" D.8 SABAF
1	C5816289	GRIFO COCINA ECO +15MM



TOLERANCIAS GENERALES: ± 0.1 mm



FAMILIA: COCINAS 2008

DATA:  
11/02/09

MODELO: 3300

DENOMINACION:  
CONJUNTO GRIFO EJE LARGO

ESCALA:  
1/1

MATERIAL:  
LATON

CODIGO:  
C5816289M

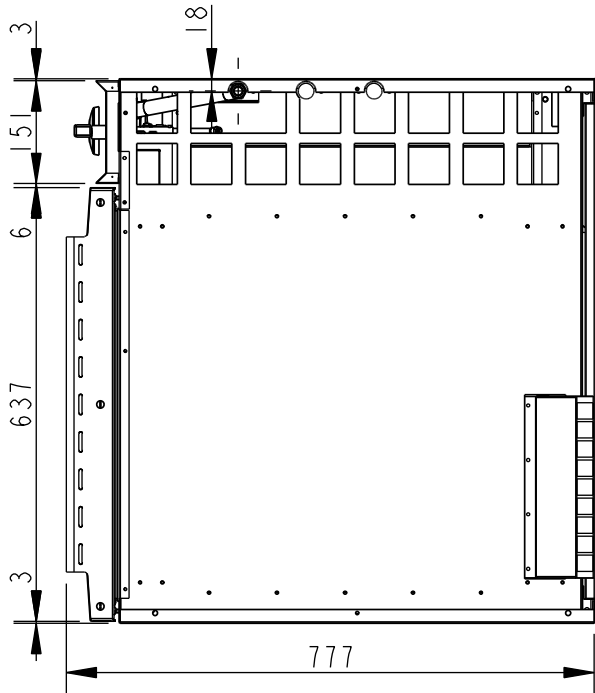
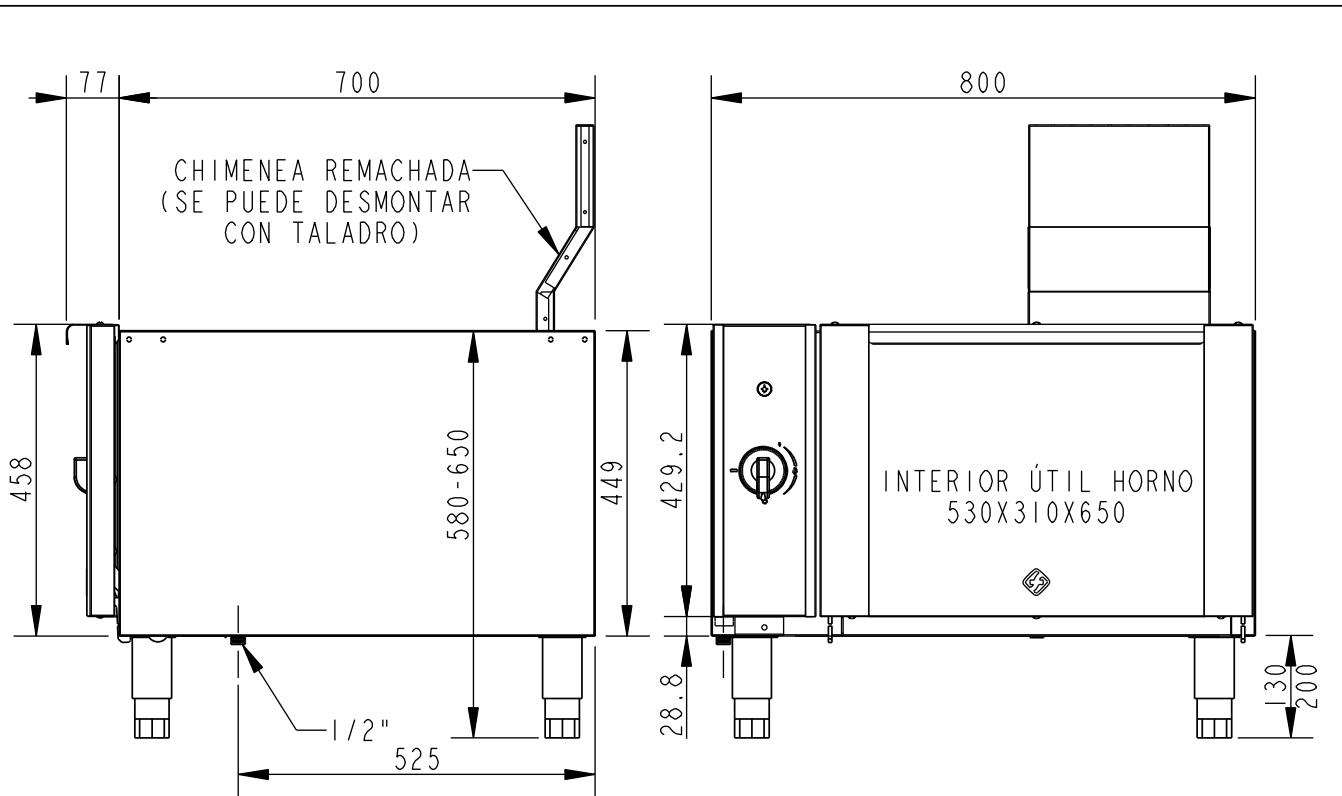


**Applus®**  
LGAI  
Organismo Notificado  
**0370**

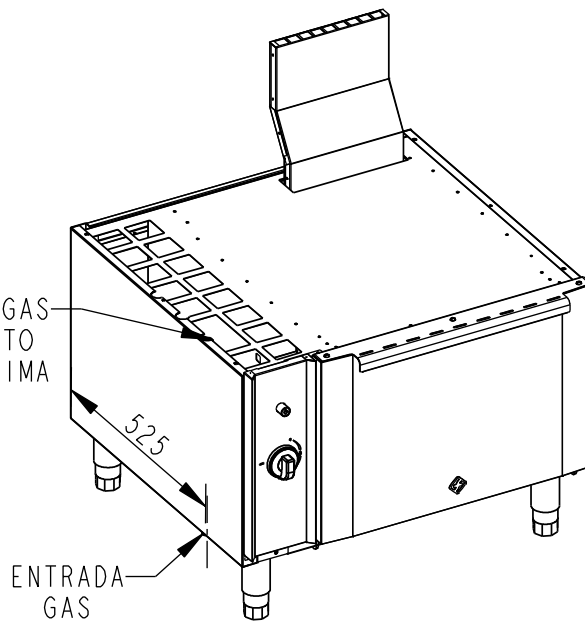
**AENOR**  
Organismo Notificado  
**0099**



**TOLERANCIAS GENERALES: ±0.5 mm**



SALIDA GAS  
CONEXION A APARATO  
MONTADO ENCIMA



POTENCIA: 4.5 KW



**FAMILIA: COCINAS 2008**

**FECHA: 21/02/13**

**MODELO: 3501/2**

**PESO(Kg): 67.898**

**DENOMINACION:  
HORNO 2/1 ECO 750**

**ESCALA:  
1/10**

**MATERIAL:  
INOX**

**CODIGO:  
350080M**

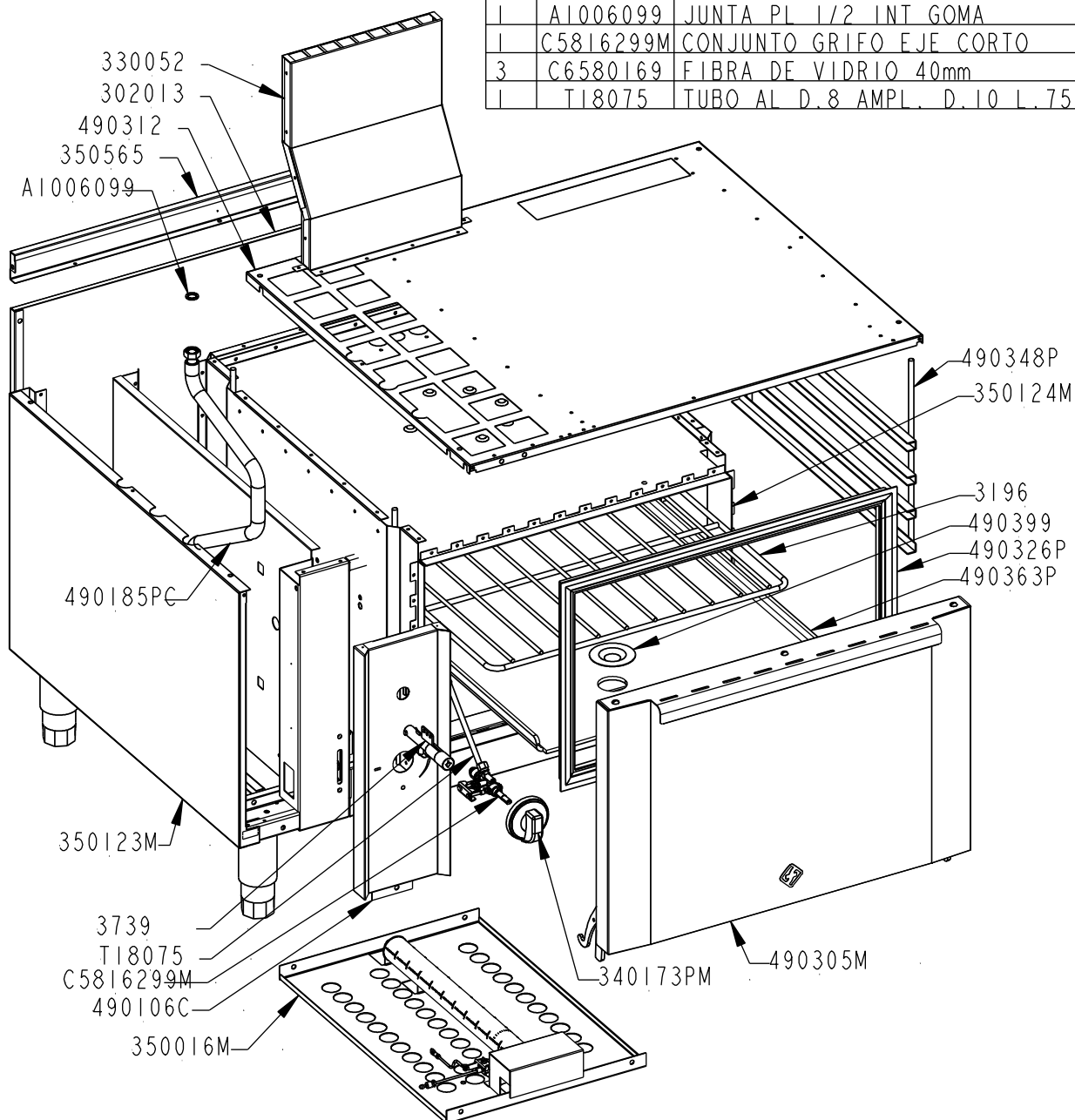
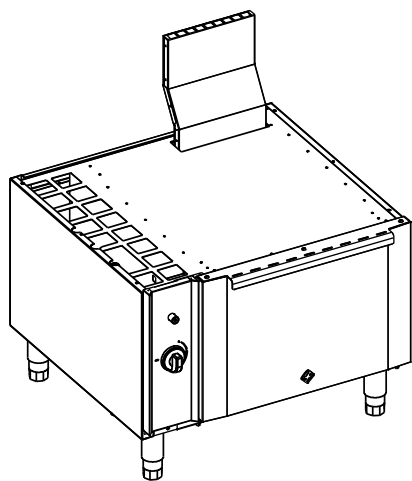


**Applus®**  
LGAI  
Organismo  
Notificado  
**0370**

**AENOR**  
Organismo  
Notificado  
**0099**



**TOLERANCIAS GENERALES: ±0.5 mm**



QT	COD	DESCRIPCION
1	3196	PARRILA HORNO 2/1
1	3739	ENCENDIDO PIEZOELECTRICO
1	302013	TRASERO SOPORTE SNACK 800
1	330052	SALIDA VAHOS HORNO ECO
1	350565	FRONTAL INFERIOR 800
1	490312	TECHO HORNO 2/1
1	490399	TAPA VISOR PLANCHA HORNO
1	340173PM	CONJUNTO MANDO A GAS
1	350016M	DEFLECTOR MONTADO 2/1 ECO
1	350123M	CUBA EXTERIOR HORNO 2/1
1	350124M	CUBA INTERIOR HORNO 2/1
1	490106C	CONJ. CANTONERA HORNO GAS SNACK
1	490185PC	BATERIA COMP. H.SNK.LATERAL
1	490305M	PUERTA COMPLETA 2/1
1	490326P	BURLETE HORNO 1/1 - 2/1
2	490348P	GUIA HORNO 2/1
1	490363P	PLANCHA HORNO 2/1
1	A1006099	JUNTA PL 1/2 INT GOMA
1	C5816299M	CONJUNTO GRIFO EJE CORTO
3	C6580169	FIBRA DE VIDRIO 40mm
1	T18075	TUBO AL D.8 AMPL. D.10 L.750



**FAMILIA: COCINAS 2008**

**FECHA: 21/02/13**

**MODELO: 3501/2**

**PESO(Kg): 67.898**

**DENOMINACION:  
HORNO 2/1 ECO 750**

**ESCALA:  
1/10**

**MATERIAL:  
INOX**

**CODIGO:  
350080M**



**Applus®**  
LGAI Organismo Notificado **0370**

**AENOR**  
Organismo Notificado **0099**



**TOLERANCIAS GENERALES: ±0.5 mm**

QT	COD	DESCRIPCION	FAB.	MATERIAL	DATA	PESO
1	302013	TRASERO SOPORTE SNACK 800	SÍ	INOX 0.8	10/10/07	2.026
1	330052	SALIDA VAHOS HORNO ECO	SÍ	GALVA 0.8	10/02/09	1.390
1	330294	PLETINA BASE BATERÍA	SÍ	FE 1.5	03/11/08	0.021
2	350104	OMEGA COCINA 800	SÍ	GALVA 1.5	13/11/08	1.495
1	350565	FRONTAL INFERIOR 800	SÍ	i441 0.8	15/06/10	0.394
1	362176	SOPORTE-ADAPT.PIEZO SIT-JUNK	SÍ	i441 0.8	18/05/11	0.035
1	490106	CANTONERA HORNO GAS SNACK	SÍ	INOX 0.8	30/09/11	0.702
1	490305	PUERTA HORNO 2/1	SÍ	INOX 0.8	10/03/08	2.165
1	490307	AISLANTE HORNO 2/1	SÍ	GALVA 0.8	14/11/08	2.280
1	490308	LATERAL DERECHO EXT.HORNO	SÍ	INOFER 0.8	13/11/08	2.913
1	490309	LATERAL IZQUIERDO CANTONERA	SÍ	INOFER 0.8	26/01/09	2.829
1	490312	TECHO HORNO 2/1	SÍ	GALVA 0.8	05/11/09	3.141
1	490316	DEFLECTOR HORNO 750	SÍ	INOFER 1.2	05/10/09	1.561
1	490318	CONTRAPUERTA HORNO 2/1	SÍ	i441 1.2	02/06/09	3.441
1	490321	TECHO HORNO 2/1	SÍ	INOFER 0.8	15/04/09	2.546
1	490324	LATERAL IZQ.HORNO 2/1	SÍ	INOFER 0.8	13/11/08	2.002
1	490325	LATERAL DCHO. HORNO 2/1	SÍ	INOFER 0,8	15/12/08	2.035
1	490333	REGISTRO UN QUEMADOR HORNO	SÍ	GALVA 0.8	10/02/09	0.171
2	490348	ANGULO APOYO PLANCHA HORNO	SÍ	INOFER 1.2	05/02/08	0.422
3	490356	OMEGA REFUERZO CONTRAPUERTA 2/1	SÍ	i441 1.2	26/01/09	0.550
1	490358	FRONTAL INF.BOCA HORNO 2/1	SÍ	i441 1.2	13/11/08	0.619
1	490359	ZOCALO INTERIOR HORNO 2/1	SÍ	i441 1.2	20/11/08	1.039
1	490364	TRASERO HORNO 2/1 - 1/1	SÍ	i441 0.8	14/11/08	1.597
1	490365	FRONTAL SUP.BOCA HORNO 2/1	SÍ	i441 1.2	13/11/08	0.250
1	490368	MONTANTE INTER. BISAGRA HORNO	SÍ	i441 1.2	13/11/08	0.928
2	490375	REFUERZO BISAGRA	SÍ	GALVA 1.5	14/02/08	0.217
1	490399	TAPA VISOR PLANCHA HORNO	SÍ	i441 1.2	10/09/08	0.038
1	350016M	DEFLECTOR MONTADO 2/1 ECO	SÍ	INOX	02/06/09	2.295
1	350080M	HORNO 2/1 ECO 750	SÍ	INOX	21/02/13	67.898
1	350123M	CUBA EXTERIOR HORNO 2/1	SÍ	INOX	26/01/09	15.023
1	350124M	CUBA INTERIOR HORNO 2/1	SÍ	INOX	26/01/09	10.064
1	490106C	CONJ. CANTONERA HORNO GAS SNACK	SÍ	INOX	10/01/12	0.737
1	490305M	PUERTA COMPLETA 2/1	SÍ	INOX	02/06/09	8.204
1	490318C	CONJ. CONTRAPUERTA HORNO 2/1	SÍ	INOX	15/02/08	5.089
6	1095	TORNILLO M-5X10 TLR INOX	NO	INOX	01/01/09	0.003
1	2175	CABLE PIEZO L=760	NO	FIBRA/CU	21/06/12	0.009
1	3196	PARRILA HORNO 2/1	NO	FE CROMADO	26/01/09	2.718
1	3705	SOPORTE SUPERIOR	NO	FE	03/02/09	0.005
1	3739	ENCENDIDO PIEZOELECTRICO	NO	INOX	29/04/11	0.098
1	3786	SOPORTE INFERIOR	NO	FE	03/02/09	0.009
1	31691	BRIDA 1/2" SABAF	NO	FE ZN	13/02/09	0.011
2	61980	PORTARRULINO BISAGRA HORNO	NO	GALVA	01/01/01	0.250
1	300187P	QUEMADOR TUBULAR D.40 L.400	NO	INOX	05/08/09	0.424
1	340172P	EMBELLECEDOR MANDO GAS/ELECT.	NO	ABS	10/12/07	0.012



**FAMILIA: COCINAS 2008**

**FECHA: 21/02/13**

**MODELO: 3501/2**

**PESO(Kg): 67.898**

**DENOMINACION:  
HORNO 2/1 ECO 750**

**ESCALA:  
1/10**

**MATERIAL:  
INOX**

**CODIGO:  
350080M**



TOLERANCIAS GENERALES: ±0.5 mm

1	340173P	MANDO COCINA GAS 2008	NO	BAQUELITA	10/12/07	0.064
1	340173PM	CONJUNTO MANDO A GAS	NO	BAQUELITA	10/12/07	0.076
1	3786M	CONJUNTO TERMOPAR-BUJIA	NO	VARIOS	03/02/09	0.055
1	490185P	BATERIA HORNO 1/1 LATERAL	NO	FE 1/2"	26/04/11	0.426
1	490185PC	BATERIA COMP. H.SNK.LATERAL	NO	Fe Zn	26/04/11	0.468
1	490326P	BURLETE HORNO 1/1 - 2/1	NO	SILICONA	17/01/08	0.541
2	490348P	GUIA HORNO 2/1	NO	FE ZINCADO	01/06/09	1.230
1	490363P	PLANCHA HORNO 2/1	NO	FE 6 PAV	11/11/08	16.487
1	A1006099	JUNTA PL 1/2 INT GOMA	NO	GOMA	04/09/08	0.002
2	C1061243	TORNILLO M-4X25 DIN933 ZN	NO	FE ZN	12/02/09	0.003
6	C1061459	TORNILLO M-6X10 TLR INOX	NO	INOX	20/05/09	0.004
1	C3704	TORNILLO ZN SIT	NO	FE ZN	03/02/09	0.004
1	C5811459	RACORD 2P. 359GLCU-COAS 14X1/2"	NO	CU/LAT.	01/01/08	0.021
1	C5811809	TERMOPAR M8 C/LISA L.850	NO	CU	03/02/09	0.022
1	C5812649	INY. D.110 GLP QUEM. L.400	NO	LATON	01/01/09	0.012
1	C5812669	INY. D.160 GN QUEM.L.400	NO	LATON	01/01/09	0.012
1	C5815159	PORTAINYECTOR COMPLETO	NO	LATON	01/01/09	0.058
1	C5815559	BICONO D.8 SABAF	NO	LATON	13/02/09	0.001
1	C5815569	TUERCA 1/4" D.8 SABAF	NO	FE ZN	13/02/09	0.003
1	C5816299	GRIFO PLANCHA BAR	NO	LATON	09/09/09	0.205
1	C5816299M	CONJUNTO GRIFO EJE CORTO	NO	LATON	09/09/09	0.227
1	C5820109	BUJIA	NO	CER	22/10/02	0.007
4	C6260511	PATA INOX 130-200 (S_F)	NO	INOX	01/01/09	0.320
1	C6262599	BISAGRA H.2/1 DRCH.PUERTA 8KG	NO	ACERO	26/01/10	0.455
1	C6262609	BISAGRA H.2/1 IZQ.PUERTA 8KG	NO	ACERO	26/01/10	0.455
4	C6580169	FIBRA DE VIDRIO 40mm	NO	LANA ROCA	01/01/01	0.500
1	T18075	TUBO AL D.8 AMPL. D.10 L.750	NO	AL 99.7%	03/06/09	0.009



FAMILIA: COCINAS 2008

FECHA: 21/02/13

MODELO: 3501/2

PESO(Kg): 67.898

DENOMINACION:  
HORNO 2/1 ECO 750

ESCALA:  
1/10

MATERIAL:  
INOX

CODIGO:  
350080M



**Applus®**  
LGAI  
Organismo  
Notificado  
**0370**

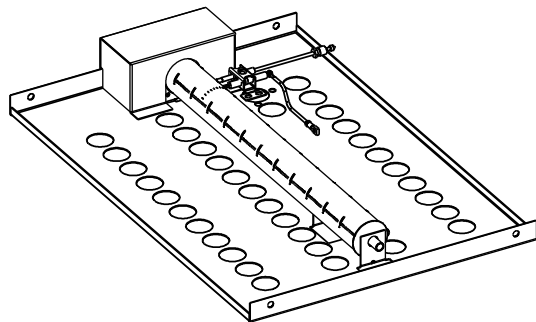
**AENOR**  
Organismo  
Notificado  
**0099**

FUNDADA EN 1876  
**MASBAGA**  
GRANDES COCINAS

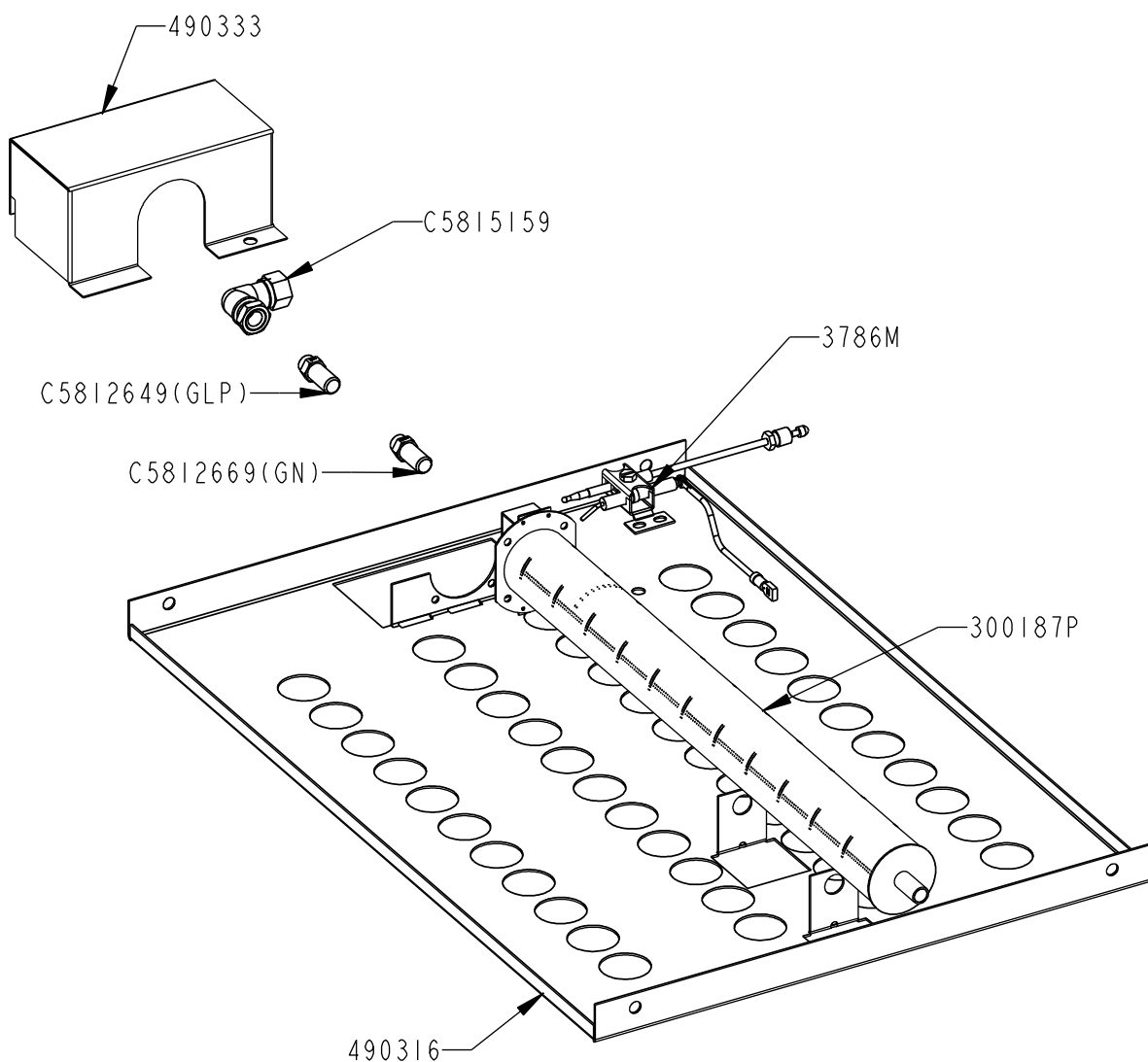
**EURAST**

**mag-fin**

**TOLERANCIAS GENERALES: ±0.5 mm**



QT	COD	DESCRIPCION
1	490316	DEFLECTOR HORNO 750
1	490333	REGISTRO UN QUEMADOR HORNO
1	300187P	QUEMADOR TUBULAR D. 40 L. 400
1	3786M	CONJUNTO TERMOPAR-BUJIA
1	C5812649	INY. D.110 GLP QUEM. L.400
1	C5812669	INY. D.160 GN QUEM.L.400
1	C5815159	PORTAINYECTOR COMPLETO



**FAMILIA: COCINAS 2008**

**FECHA: 02/06/09**

**MODELO: 3501/2**

**PESO(Kg): 2.295**

**DENOMINACION:  
DEFLECTOR MONTADO 2/1 ECO**

**ESCALA:  
1/4**

**MATERIAL:  
INOX**

**CODIGO:  
350016M**



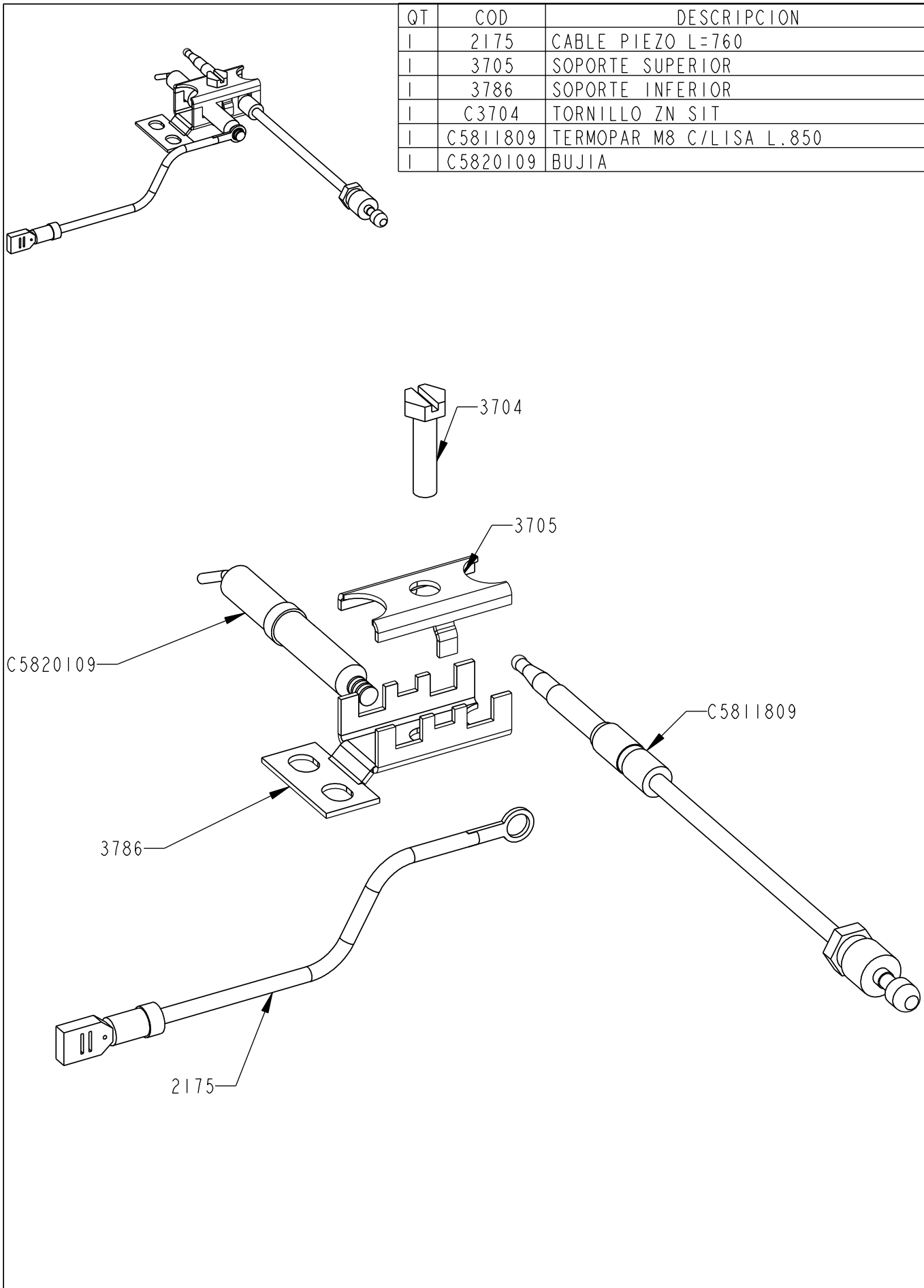
**Applus®**  
LGA1  
Organismo  
Notificado  
**0370**

**AENOR**  
Organismo  
Notificado  
**0099**

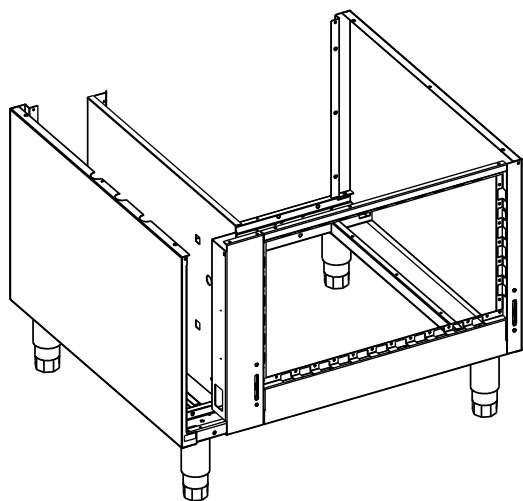


**TOLERANCIAS GENERALES: ±0.5 mm**

QT	COD	DESCRIPCION
1	2175	CABLE PIEZO L=760
1	3705	SOPORTE SUPERIOR
1	3786	SOPORTE INFERIOR
1	C3704	TORNILLO ZN SIT
1	C5811809	TERMOPAR M8 C/LISA L.850
1	C5820109	BUJIA



	<b>FAMILIA: COCINAS 2008</b>		<b>FECHA: 03/02/09</b>
	<b>MODELO: 4901</b>		<b>PESO(Kg): 0.055</b>
<b>DENOMINACION: CONJUNTO TERMOPAR-BUJIA</b>	<b>ESCALA: 1/1</b>	<b>MATERIAL: VARIOS</b>	<b>CODIGO: 3786M</b>

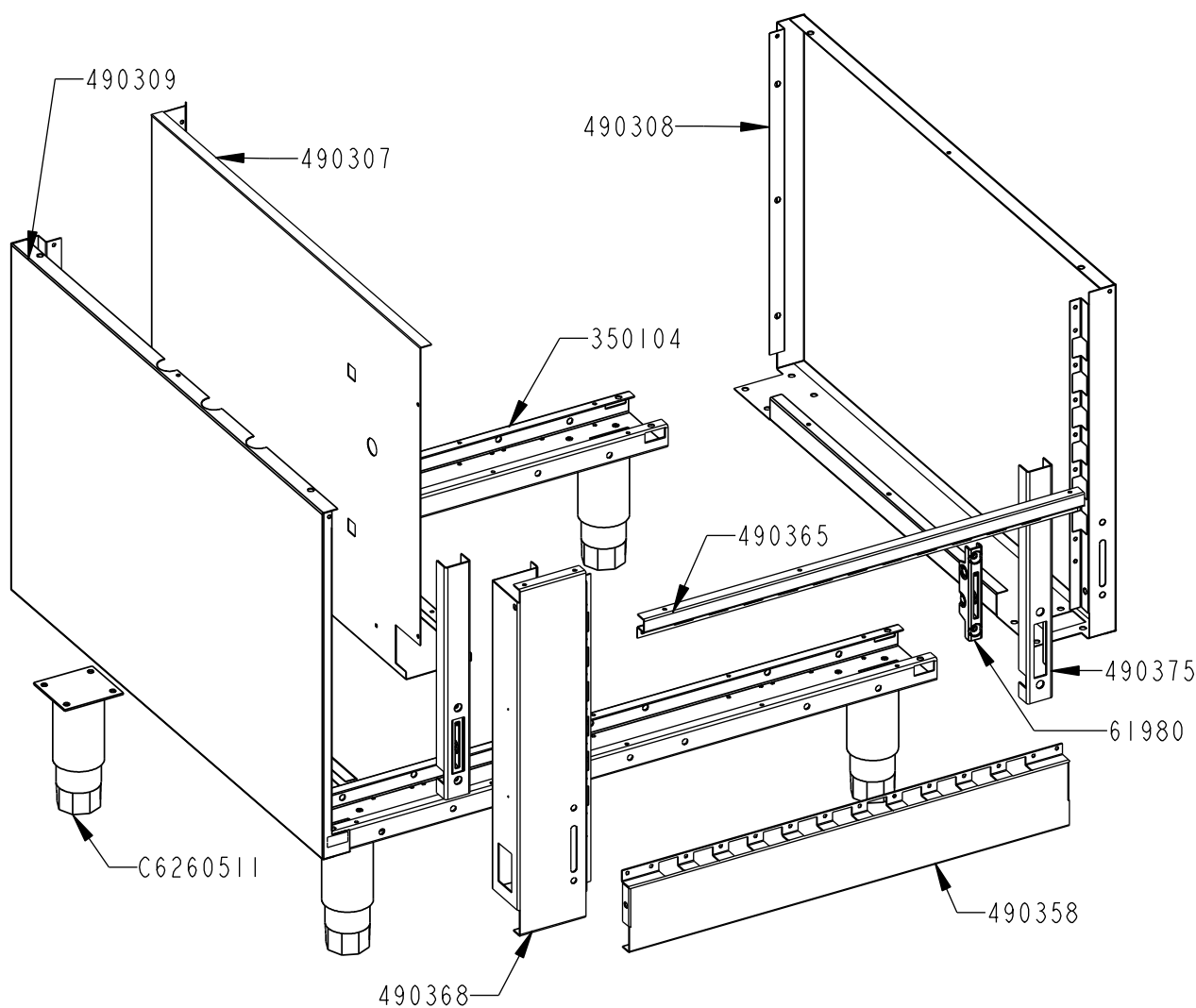


QT	COD	DESCRIPCION
2	61980	PORTARRULINO BISAGRA HORNO
2	350104	OMEGA COCINA 800
1	490307	AISLANTE HORNO 2/1
1	490308	LATERAL DERECHO EXT. HORNO
1	490309	LATERAL IZQUIERDO CANTONERA
1	490358	FRONTAL INF. BOCA HORNO 2/1
1	490365	FRONTAL SUP. BOCA HORNO 2/1
1	490368	MONTANTE INTER. BISAGRA HORNO
2	490375	REFUERZO BISAGRA
4	C6260511	PATA INOX 130-200 (S_F)



**Applus®**  
LGAI  
Organismo Notificado  
**0370**

**AENOR**  
Organismo Notificado  
**0099**



**TOLERANCIAS GENERALES: ±0.5 mm**



**FAMILIA: COCINAS 2008**

**FECHA: 26/01/09**

**MODELO: 3501**

**PESO(Kg): 15.023**

**DENOMINACION:**  
CUBA EXTERIOR HORNO 2/1

**ESCALA:**  
1/8

**MATERIAL:**  
INOX

**CODIGO:**  
350123M



**Applus®**  
LGAI  
Organismo Notificado  
**0370**

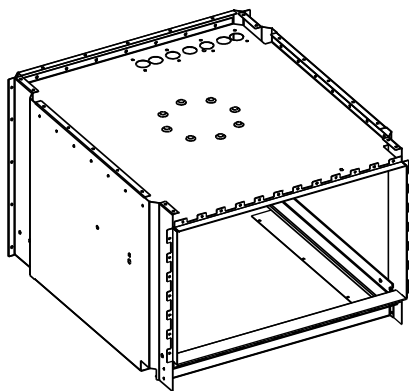
**AENOR**  
Organismo Notificado  
**0099**

FUNDADA EN 1876  
**MAS BAGA**  
9 GRANDES COCINAS

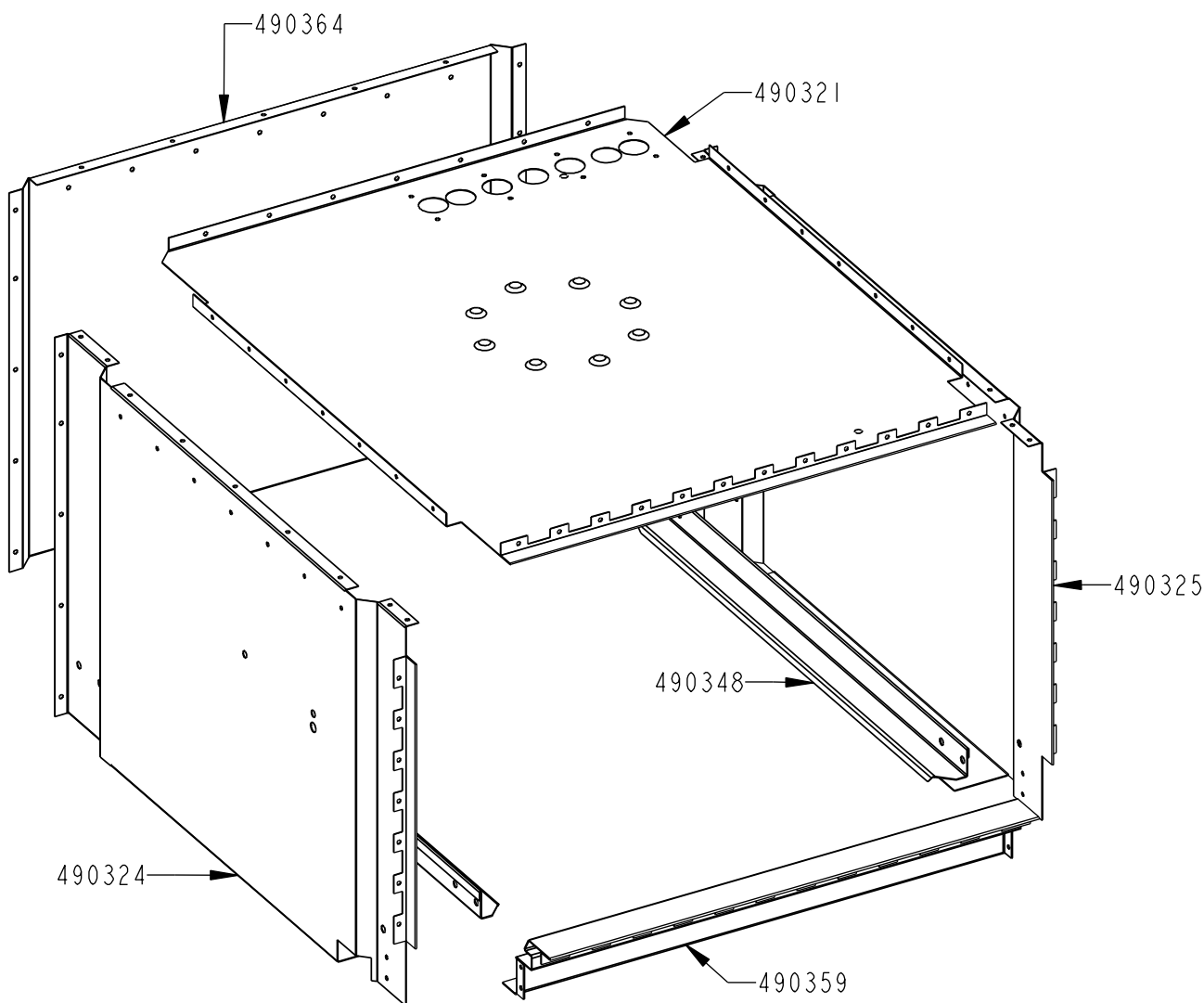
**EURAST**

**mag-fin**

**TOLERANCIAS GENERALES: ±0.5 mm**



QT	COD	DESCRIPCION
1	490321	TECHO HORNO 2/1
1	490324	LATERAL IZQ. HORNO 2/1
1	490325	LATERAL DCHO. HORNO 2/1
2	490348	ANGULO APOYO PLANCHA HORNO
1	490359	ZOCALO INTERIOR HORNO 2/1
1	490364	TRASERO HORNO 2/1 - 1/1



**FAMILIA: COCINAS 2008**

**FECHA: 26/01/09**

**MODELO: 3501**

**PESO(Kg): 10.064**

**DENOMINACION:  
CUBA INTERIOR HORNO 2/1**

**ESCALA:  
1/8**

**MATERIAL:  
INOX**

**CODIGO:  
350124M**

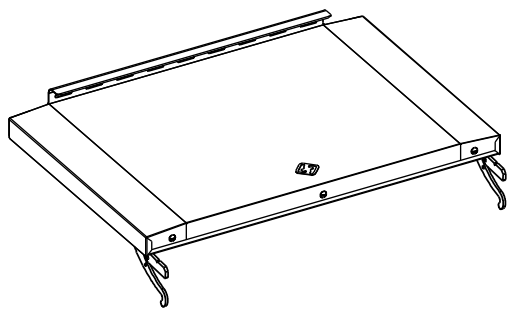


**Applus®**  
LGAI  
Organismo  
Notificado  
**0370**

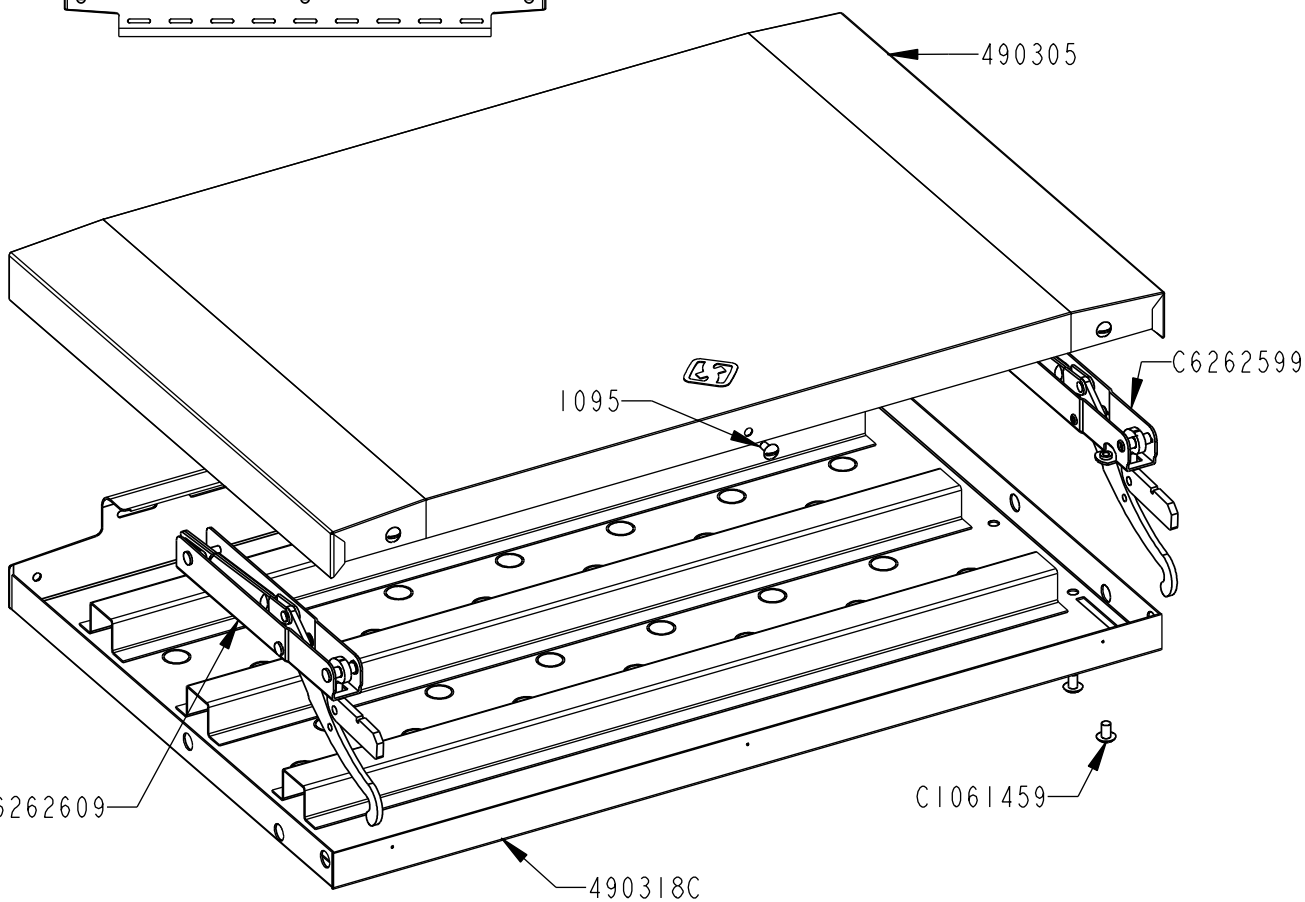
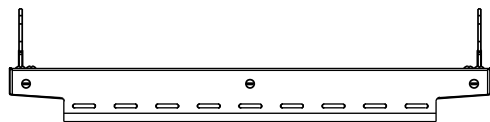
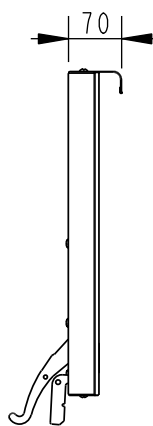
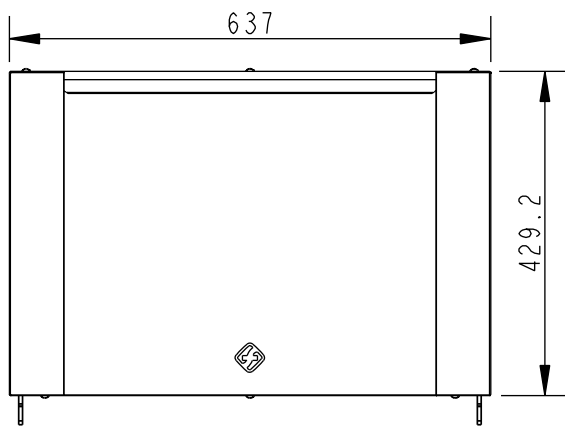
**AENOR**  
Organismo  
Notificado  
**0099**



**TOLERANCIAS GENERALES: ±0.5 mm**



QT	COD	DESCRIPCION
1	C6262599	BISAGRA H.2/I DRCH.PUERTA 8KG
1	C6262609	BISAGRA H.2/I IZO.PUERTA 8KG
1	490318C	CONJ. CONTRAPUERTA HORNO 2/I
1	C6580169	FIBRA DE VIDRIO 40mm
1	490305	PUERTA HORNO 2/I
6	1095	TORNILLO M-5X10 TLR INOX
6	CI061459	TORNILLO M-6X10 TLR INOX



**FAMILIA: COCINAS 2008**

**FECHA: 02/06/09**

**MODELO: 4901 - 4903**

**PESO(Kg): 8.204**

**DENOMINACION:  
PUERTA COMPLETA 2/I**

**ESCALA:  
1/10**

**MATERIAL:  
INOX**

**CODIGO:  
490305M**

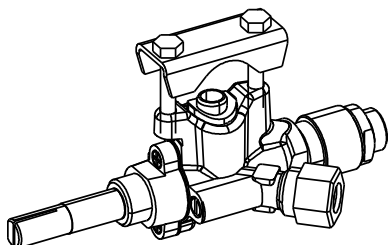


**Applus<sup>®</sup>**  
LGA1  
Organismo  
Notificado  
**0370**

**AENOR**  
Organismo  
Notificado  
**0099**

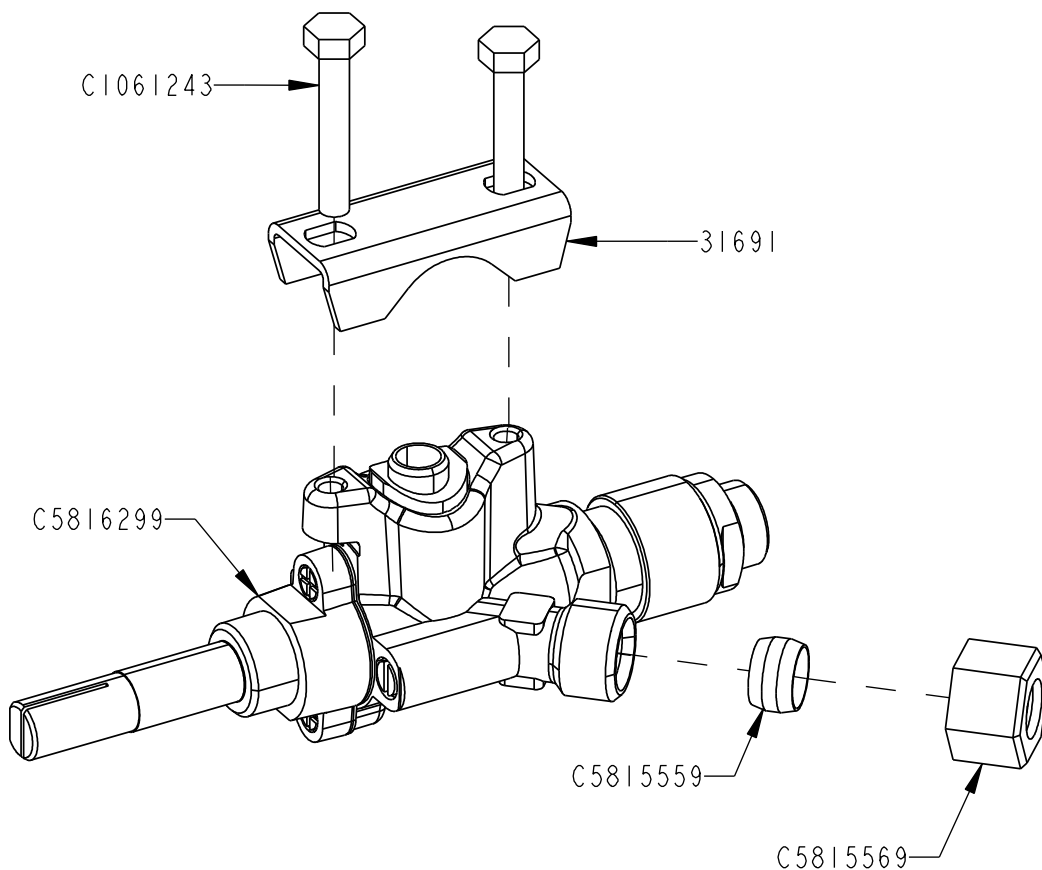
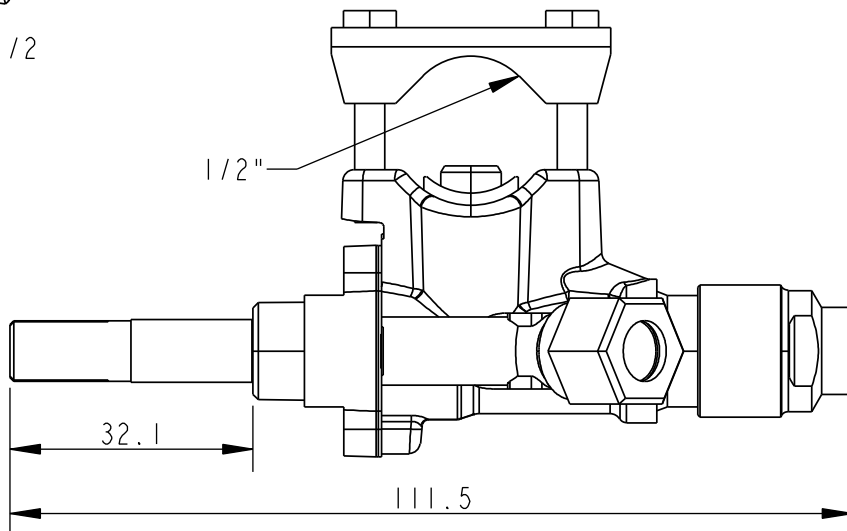


**TOLERANCIAS GENERALES: ±0.5 mm**



ESCALA 1/2

QT	COD	DESCRIPCION
1	31691	BRIDA 1/2" SABAF
2	C1061243	TORNILLO M-4X25 DIN933 ZN
1	C5815559	BICONO D.8 SABAF
1	C5815569	TUERCA 1/4" D.8 SABAF
1	C5816299	GRIFO PLANCHA BAR



**FAMILIA: BAR 2009**

**FECHA: 09/09/09**

**MODELO: 4412**

**PESO(Kg): 0.227**

**DENOMINACION:  
CONJUNTO GRIFO EJE CORTO**

**ESCALA:  
1/1**

**MATERIAL:  
LATON**

**CODIGO:  
C5816299M**