



Technisch handboek
Technical manual
Technisches Handbuch
Manuel technique

Vacuümverpakkingsmachine
Vacuum packaging machine
Vakuumverpackungsmaschine
Machine d'emballage sous vide

H300-AA



Nederlands

English

Deutsch

Français

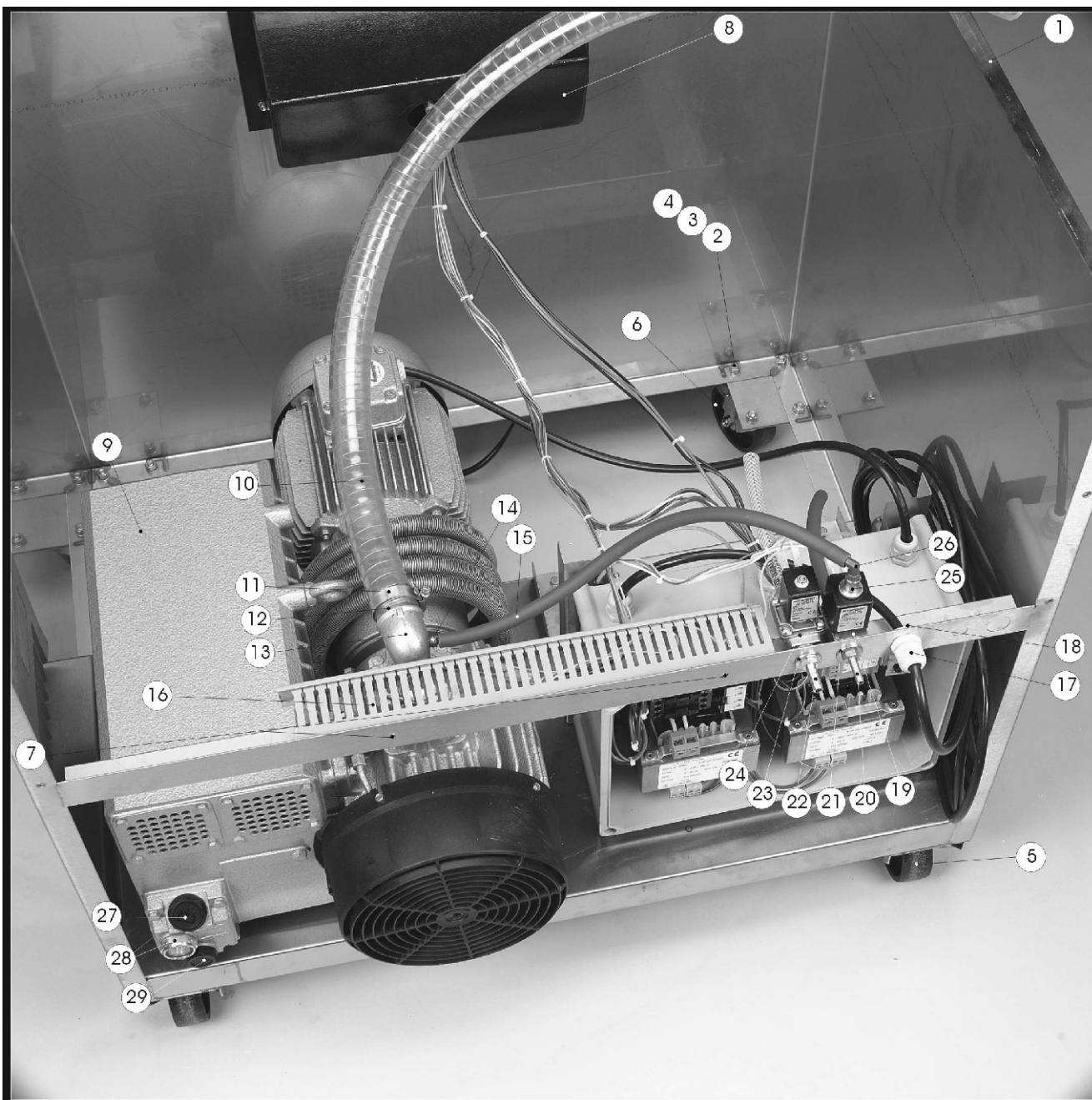
H400-AA



Alleen voor Henkelman dealers
Only for Henkelman dealers
Nur für Henkelman Alleinvertreter
À l'usage exclusif des agents d'Henkelman

**Samenstellingsfoto [2]
Onderstel
H400-AA**

**Assembly picture [2]
Chassis
H400-AA**



Samenstellingsfoto [2] Onderstel H400-AA

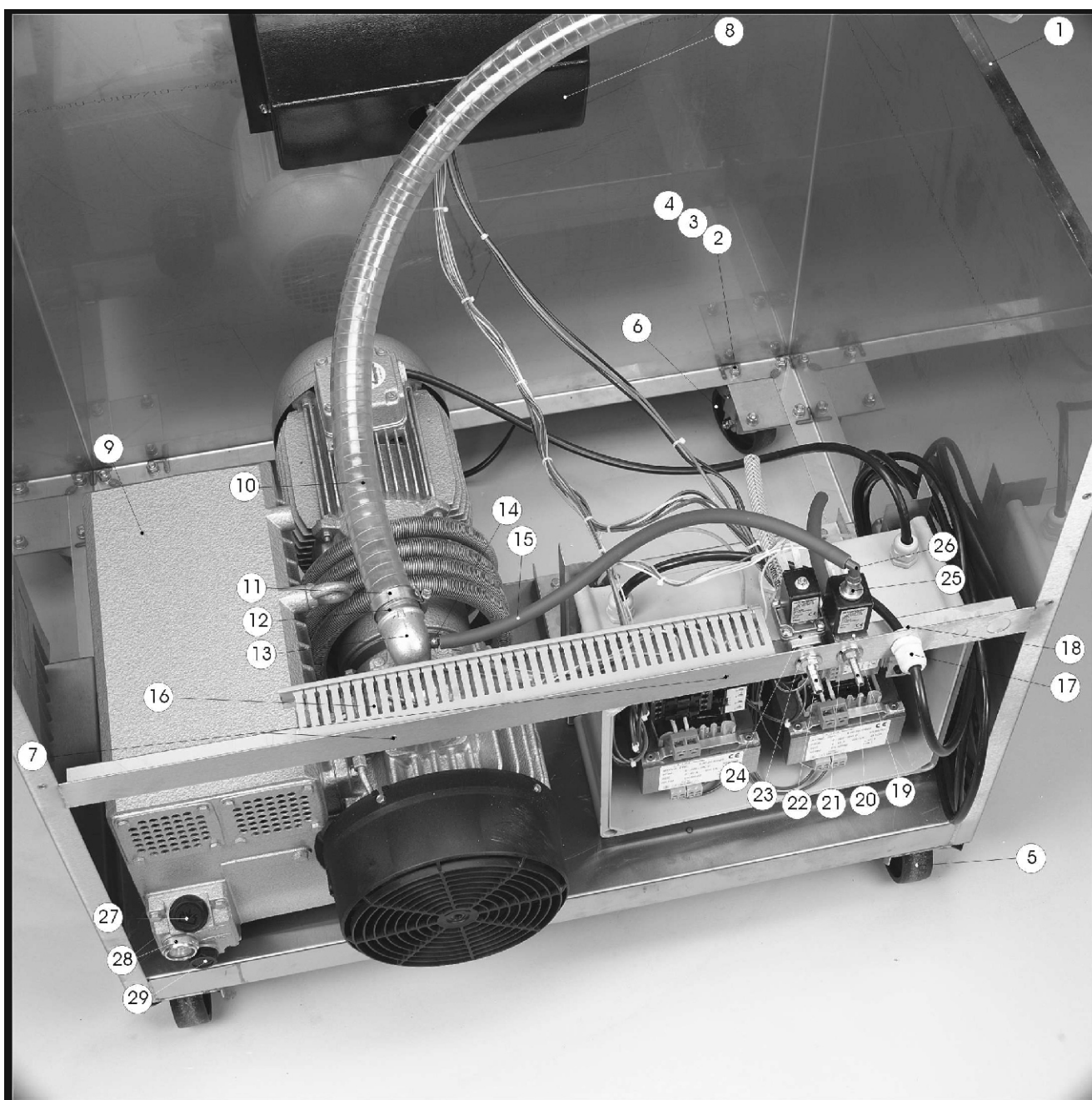
<i>Pos</i>	<i>Art. Nr.</i>	<i>Omschrijving</i>
1	0392150	onderstel
2	0031286	zeskanttapbout
3	0010030	vlakke sluitring
4	0020040	zelfborgende zeskantmoer met kunststof ring
5	0811012	bokwiel
6	0811010	zwenkwiel met rem
7	0065001	blindklinkmoer met verzonkenkop
8	0810010	afdekkap voorpaneel
9	0434000	vacuumpomp
10	0322007	zuigslang
11	0269010	slangklem
12	0261195	lasnippel
13	0261410	knie bi-bu
14	0260105	slangpilaar
15	0322052	slang
16	0220090	kabelgoot
17	0203004	wartel
18	0203103	wartel connectiemoer
19	0280050	3/2 weg ventiel NC
20	0262015	slangpilaar
21	0010036	vlakke sluitring
22	0262110	slangpilaar
23	0010036	vlakke sluitring
24	0280040	2/2 weg ventiel NC
25	0261003	sok
26	0260100	slangpilaar haaks
27	0939113	olievulplug
28	0438005	oliekijkglas
29	0939110	olieaftapplug

Assembly picture [2] Chassis H400-AA

<i>Description</i>
chassis
hexagon headscrew
plain washer
prevailing torque type hexagon nut with plastic insert
castor
swivel castor with brake
blindrivet nuts with cylindrical head
protection hood
vacuumpump
vacuum hose
hose clamp
welding nipple
knee
hose coupling
hose
wire duct
union nut
checknut
3/2 way valve NC
hose coupling
plain washer
hose coupling
plain washer
2/2 way valve NC
threaded bush
hose coupling angled
oil fill plug
oil sight glass
oil drainage plug

Zusammenstellungsfoto [2]
Gestell
H400-AA

Foto d'assemblage [2]
Bâti
H400-AA



Zusammenstellungsfoto [2]

Gestell

H400-AA

<i>Pos</i>	<i>Art. Nr.</i>	<i>Umschreibung</i>
1	0392150	Gestell
2	0031286	Sechskantschraube mit Schaff
3	0010030	Flache Scheibe
4	0020040	Sechskant Sicherheitsmutter mit Kunststoffring
5	0811012	Rad
6	0811010	lenkbares Rad mit Bremse
7	0065001	Blindnietmutter mit Zylinderkopf
8	0810010	Schützkappe Tastaturbehälter
9	0434000	Vakuumpumpe
10	0322007	Vakuumschlauch
11	0269010	Schlauchklammer
12	0261195	Schweißnippel
13	0261410	Winkel
14	0260105	Schlauchtülle
15	0322052	Schlauch
16	0220090	Kabelbehälter
17	0203004	Überwürfmutter
18	0203103	Mutter Überwürfmutter
19	0280050	3/2 Wege Magnetventil
20	0262015	Schlauchtülle
21	0010036	Flache Scheibe
22	0262110	Schlauchtülle
23	0010036	Flache Scheibe
24	0280040	2/2 Wege Magnetventil
25	0261003	Gewindebüchse
26	0260100	Schlauchtülle Winkel
27	0939113	Ölfüllschraube
28	0438005	Ölschauglas
29	0939110	Ölablassschraube

Foto d'assemblage [2]

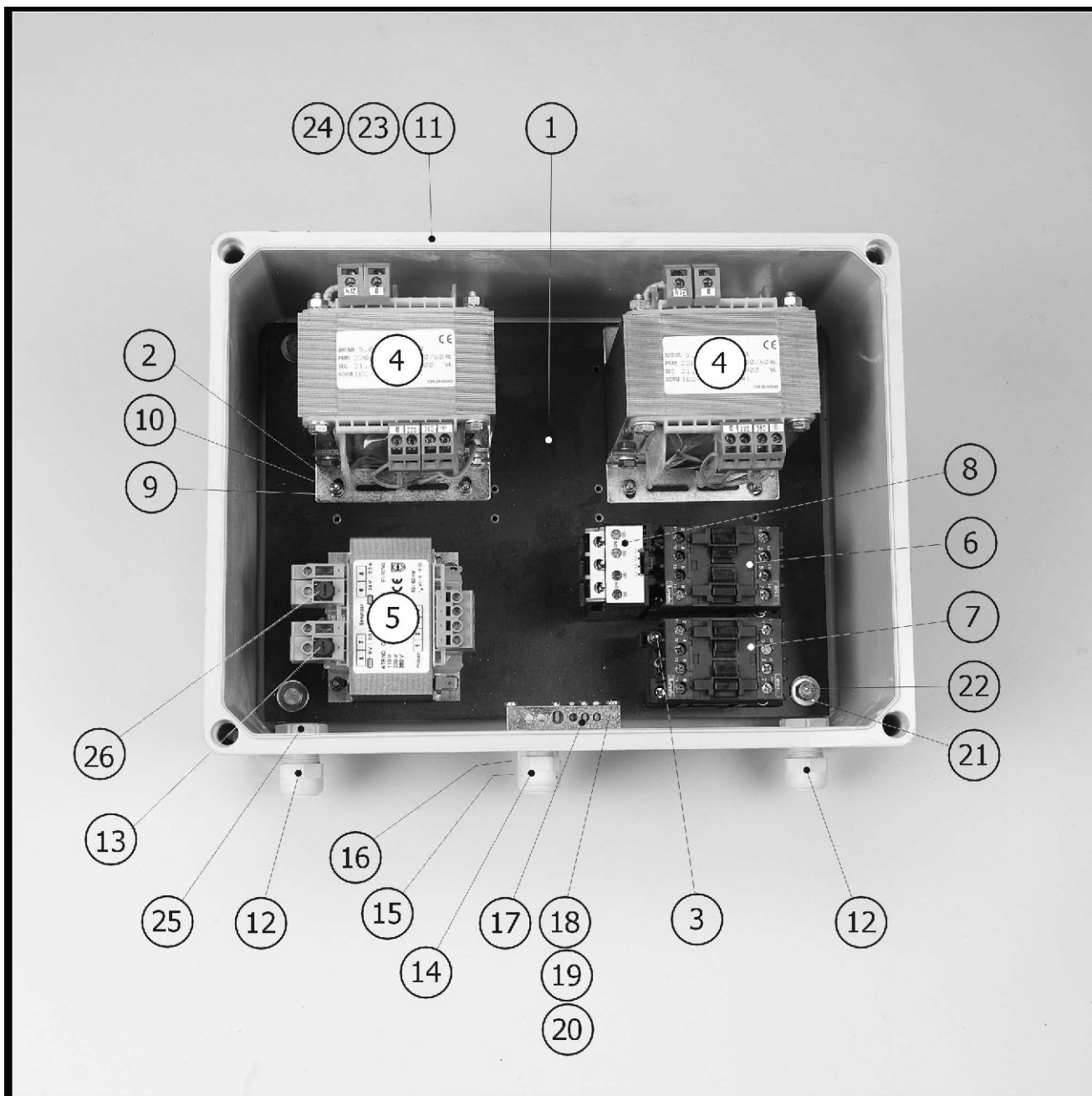
Bâti

H400-AA

<i>Description</i>
bâti
vis à tête hexagonale
rondelle plate
écrou auto-freine hexagonal avec anneau plastique
roulette à chape fixe
roue pivotante à frein
écrou aveugle à sertir à tête fraisée
capot de protection du panneau avant
pompe à vide
flexible à vide
collier de flexible
douille à souder
coude
embout pour flexible
flexible
goulotte à câble
manchon
manchon d'écrou de connexion
valve NC à 3/2 voies
embout pour flexible
rondelle plate
embout pour flexible
rondelle plate
valve NC à 2/2 voies
manchon
embout pour flexible coudé
bouchon de remplissage d'huile
verre de niveau d'huile
bouchon de vidange d'huile

**Samenstellingsfoto [4]
Elektrische kast
H400-AA**

**Assembly picture [4]
Electrical box
H400-AA**



Samenstellingsfoto [4] Elektrische kast H400-AA

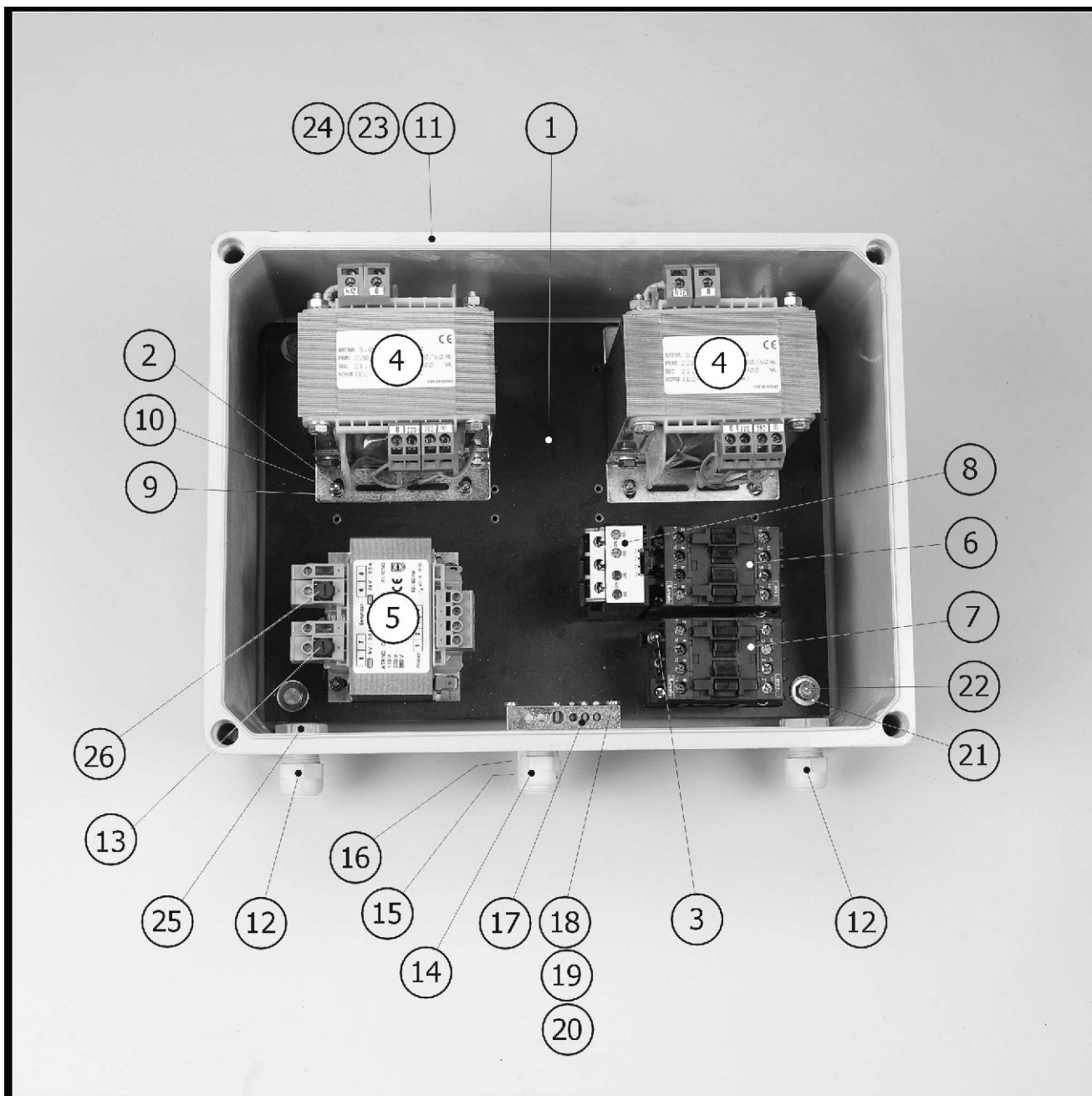
<i>Pos</i>	<i>Art. Nr.</i>	<i>Omschrijving</i>
1	0400910	Componentensplaat
2	0041105	bolcilinder schroef met kruisgleuf (H)
3	0041106	bolcilinder schroef met kruisgleuf (H)
4	0223030	sealtransformator
5	0223011	transformator bediening met zekering
6	0221006	magneetschakelaar
7	0221006	magneetschakelaar
8	0221029	thermisch relais
9	0010014	vlakke sluitring
10	0020026	zelfborgende zeskantmoer met kunststof ring
11	0221901	electrokast
12	0203004	wartel
13	0203004	wartel
14	0203001	wartel
15	0203000	wartel
16	0203004	wartel
17	0221990	centrale aardklem
18	0041106	bolcilinder schroef met kruisgleuf (H)
19	0010014	vlakke sluitring
20	0020026	zelfborgende zeskantmoer met kunststof ring
21	0010037	vlakke sluitring
22	0031278	zeskanttapbout
23	0221900	Transepant afdekkap
24	0221915	schroeven deksel electrokast

Assembly picture [4] Electrical box H400-AA

<i>Description</i>
Component plate
cross recessed raised cheese head screw (H)
cross recessed raised cheese head screw (H)
sealtransformer
powertransformer with fuse
magnetical switch
magnetical switch
thermal safeguard
plain washer
prevailing torque type hexagon nut with plastic insert
electrical box
union nut
union nut
union nut
union nut
union nut
earthterminal
cross recessed raised cheese head screw (H)
plain washer
prevailing torque type hexagon nut with plastic insert
plain washer
hexagon headscrew
cover
screws electrical box

Zusammenstellungsfoto [4]
 Elektrokasten
 H400-AA

Foto d'assemblage [3]
 Armoire électrique
 H400-AA



Zusammenstellungsfoto [4] Elektrokasten H400-AA

<i>Pos</i>	<i>Art. Nr.</i>	<i>Art. Nr.</i>	<i>Umschreibung</i>
1	0400910		Komponentenplatte
2	0041105		Linsenschraube mit Kreuzschlitz (H)
3	0041106		Linsenschraube mit Kreuzschlitz (H)
4	0223036		Schweißtransformator
5	0223011		Steuertransformator met Sicherung
6	0221006		Magnetschalter
7	0221006		Magnetschalter
8	0221029		Thermische Sicherung
9	0010014		Flache Scheibe
10	0020026		Sechskant Sicherheitsmutter mit Kunststoffring
11	0221901		Elektrokasten
12	0203004		Überwürfmutter
13	0203004		Überwürfmutter
14	0203001		Überwürfmutter
15	0203000		Überwürfmutter
16	0203004		Überwürfmutter
17	0221990		Erdungsanschluss
18	0041106		Linsenschraube mit Kreuzschlitz (H)
19	0010014		Flache Scheibe
20	0020026		Sechskant Sicherheitsmutter mit Kunststoffring
21	0010037		Flache Scheibe
22	0031278		Sechskantschraube mit Schaft
23	0221900		Deckel
24	0221915		Boltzen Elektrokasten

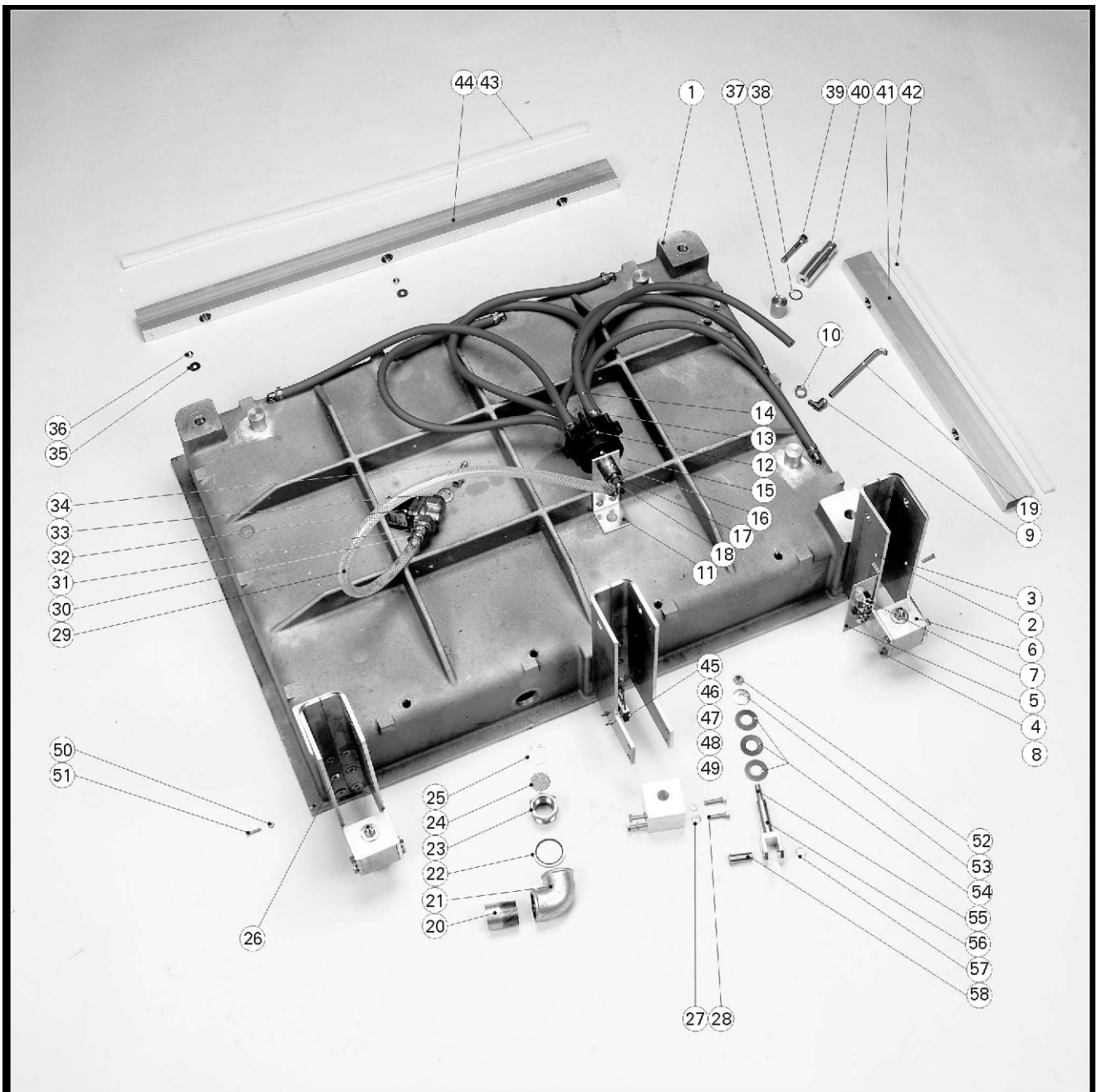
Foto d'assemblage [3] Armoire électrique H400-AA

<i>Description</i>
plaque de composantes
vis à tête cylindrique bombée à empreinte cruciforme (H)
vis à tête cylindrique bombée à empreinte cruciforme (H)
transformateur de soudure
commande transformateur avec fusible
relais
relais
relais thermique
rondelle plate
écrou auto-freine hexagonal avec anneau plastique
armoire électrique
manchon
manchon
manchon
manchon
manchon
borne de masse centrale
vis à tête cylindrique bombée à empreinte cruciforme (H)
rondelle plate
écrou auto-freine hexagonal avec anneau plastique
rondelle plate
vis à tête hexagonale
couvercle
vis du couvercle de l'armoire électronique



**Samenstellingsfoto [6]
Vacuumkamer
H400-AA**

**Assembly picture [6]
Vacuum chamber
H400-AA**



Samenstellingsfoto [6] Vacuumkamer H400-AA

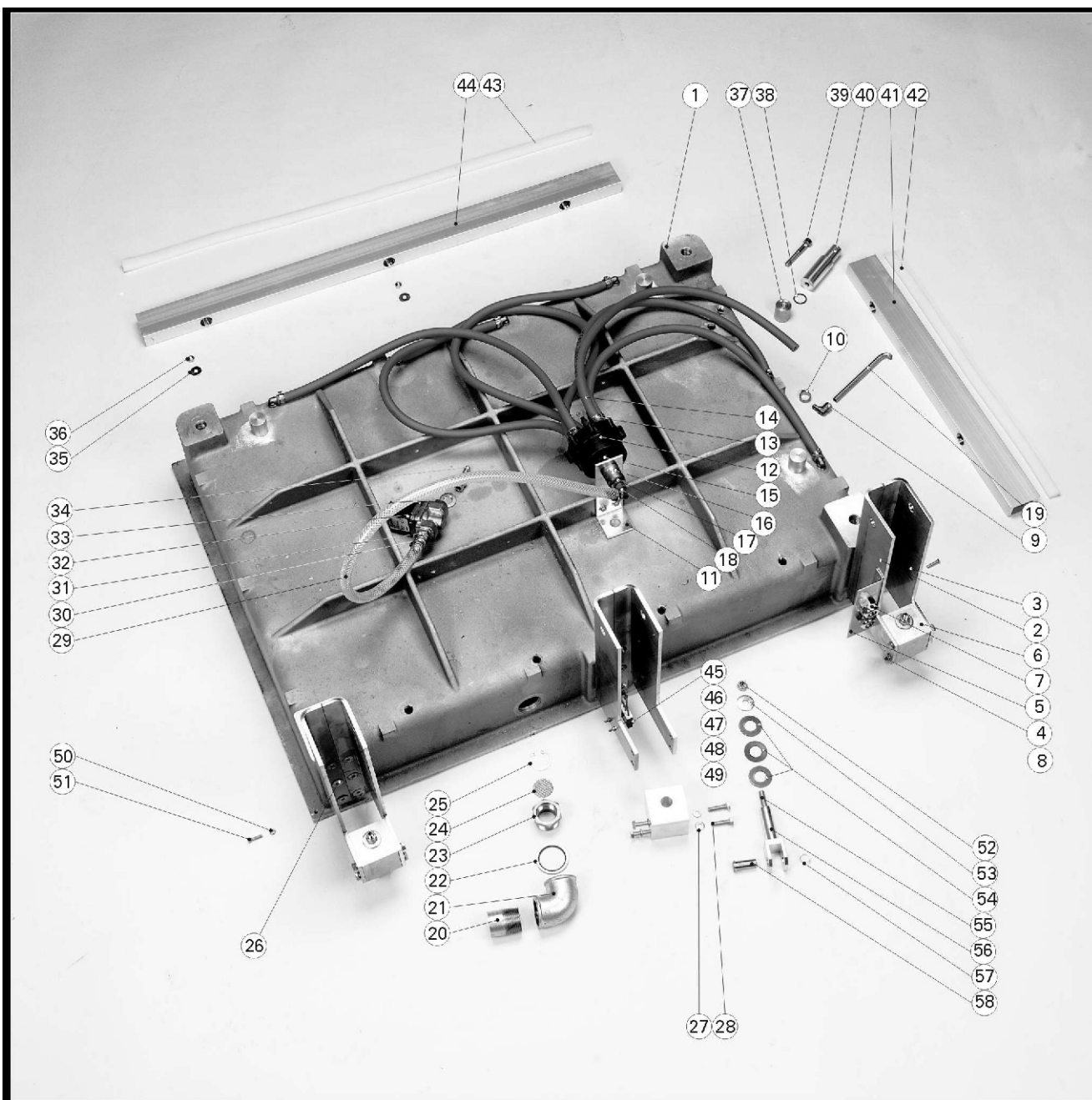
Pos	Art. Nr.	Omschrijving
1	0364350	vacuumkamer
2	0380040	scharnierbeugel links
3	0380041	scharnierbeugel rechts
4	0031258	zeskanttapbout
5	0390520	wartelplaat
6	0380820	scharnierblok
7	0203015	wartel
8	0010026	vlakke sluitring
9	0810116	kniefgasdoorvoer
10	0269064	slangklem
11	0380300	gasveersteun
12	0280900	gasverdeler
13	0269063	slangklem
14	0322052	slang
15	0261115	nippel
16	0261140	sok
17	0261105	verloopring bi-bu
18	0260120	slangpilaar haaks
19	0390612	begassingsbuis
20	0261195	lasnippel
21	0261350	knief bi-bi
22	0065765	afdichting
23	0261090	verloopring bi-bu
24	0390780	filtergaas
25	0065859	zekeringsring voor boring
26	0032155	verzonken schroef BZK
27	0010026	vlakke sluitring
28	0031258	zeskanttapbout
29	0322200	slang
30	0269063	slangklem
31	0261105	verloopring bi-bu
32	0280040	2/2 weg ventiel NC
33	0010036	vlakke sluitring
34	0262110	slangpilaar
35	0010026	vlakke sluitring
36	0020030	zeskantmoer
37	0380205	moerprop siliconehouder
38	0065744	o-ring
39	0060930	cilinderschroef met BZK
40	0380210	prop siliconen houder
41	0380740	siliconen houder
42	0320200	siliconenprofiel
43	0320200	siliconenprofiel
44	0380741	siliconen houder
45	0041210	cilinderschroef met zaagsnede
46	0010010	vlakke sluitring
47	0220100	micro schakelaar
48	0056620	afstandsbus
49	0020020	zeskantmoer
50	0020025	zeskantmoer
51	0042108	verzonken schroef met zaaggleuf
52	0020040	zelfborgende zeskantmoer met kunststof ring
53	0010038	vlakke sluitring
54	0065200	schotelveer
55	0050100	stelschroeven met BZK en kratereind
56	0403520	gaffel
57	0065255	zekeringsring voor as
58	0390515	as

Assembly picture [6] Vacuumchamber H400-AA

Description
vacuumchamber
hinge bracket left
hinge bracket right
hexagon headscrew
union nut plate
hinge block
union nut
plain washer
knee gas plug
hose clamp
support gasspring
manifold
hose clamp
hose
nipple
threaded bush
reducing ring
hose coupling angled
gas nozzle
welding nipple
knee
sealing washer
reducing ring
mesh wire filter
retaining ring for bore
hexagon socket countersunk head screw
plain washer
hexagon headscrew
hose
hose clamp
reducing ring
2/2 way valve NC
plain washer
hose coupling
plain washer
hexagon nut
counter nut siliconeholder
o-ring
hexagon socket head cap screws
seal anvil mounting stud
seal anvil
silicon profil
silicon profil
seal anvil
slotted cheese head screws
plain washer
micro switch
spacers
hexagon nut
hexagon nut
slotted countersunk head screws
prevailing torque type hexagon nut with plastic insert
plain washer
disc spring
hexagon socket set screws with cup point
fork joint
retaining ring for shaft
axle, pin

Zusammenstellungsfoto [6]
 Vacuumkammer
 H400-AA

Foto d'assemblage [6]
 Chambre à vide
 H400-AA



Zusammenstellungsfoto [6] Vacuumkammer H400-AA

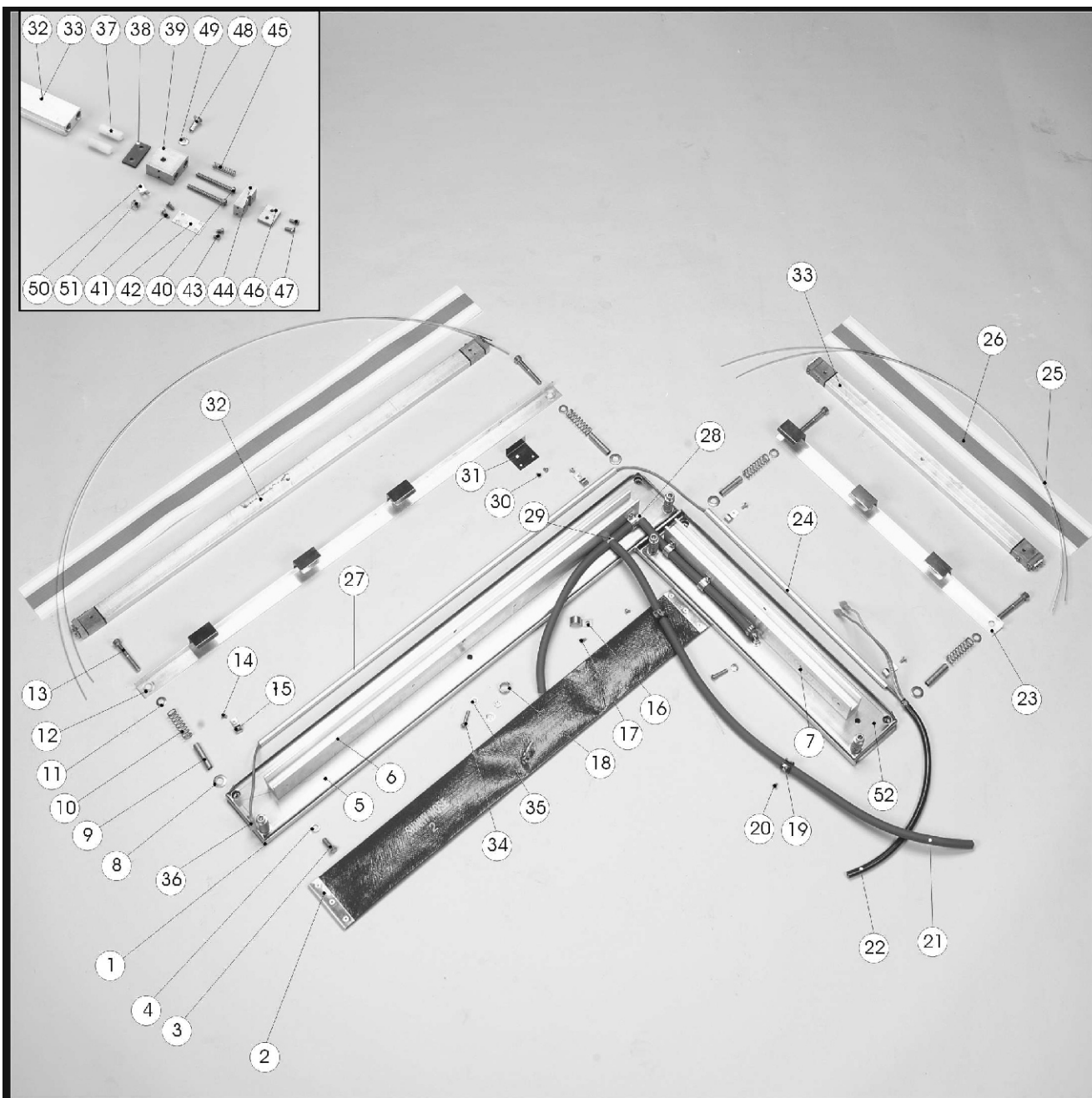
Pos	Art. Nr.	Umschreibung
1	0364350	Vakuunkammer
2	0380040	Scharnierbügel links
3	0380041	Scharnierbügel rechts
4	0031258	Sechskantschraube mit Schaft
5	0390520	Überwürfmutterplatte
6	0380820	Scharnierblock
7	0203015	Überwürfmutter
8	0010026	Flache Scheibe
9	0810116	Begasungswinkel
10	0269064	Schlauchklammer
11	0380300	Gasventil stütze
12	0280900	Gasverteiler
13	0269063	Schlauchklammer
14	0322052	Schlauch
15	0261115	Nippel
16	0261140	Gewindebüchse
17	0261105	Verlaufring
18	0260120	Schlauchtülle Winkel
19	0390612	Begasungsdüse
20	0261195	Schweißnippel
21	0261350	Winkel
22	0065765	Flachdichtring
23	0261090	Verlaufring
24	0390780	Filtergitter
25	0065859	Secherheingsring für Bohrung
26	0032155	Senkschraube mit Innensechskant
27	0010026	Flache Scheibe
28	0031258	Sechskantschraube mit Schaft
29	0322200	Schlauch
30	0269063	Schlauchklammer
31	0261105	Verlaufring
32	0280040	2/2 Wege Magnetventil
33	0010036	Flache Scheibe
34	0262110	Schlauchtülle
35	0010026	Flache Scheibe
36	0020030	Sechskantmutter
37	0380205	kontra mutter Silikonbehälter
38	0065744	o-Ring
39	0060930	Zylinderschraube mit Innensechskant
40	0380210	Zapfen Silikonbehälter
41	0380740	Silikonbehälter
42	0320200	Silicon profil
43	0320200	Silicon profil
44	0380741	Silikonbehälter
45	0041210	Zylinderschraube mit Schlitz
46	0010010	Flache Scheibe
47	0220100	Mikroschalter
48	0056620	Distanzrohr
49	0020020	Sechskantmutter
50	0020025	Sechskantmutter
51	0042108	Senkschraube mit Schlitz
52	0020040	Sechskant Sicherheitsmutter mit Kunststoffing
53	0010038	Flache Scheibe
54	0065200	Tellerfeder
55	0050100	Gewindestift mit Innensechskant und Ringschneide
56	0403520	Gabelkopf
57	0065255	Sicherungsring für Welle
58	0390515	Achse

Foto d'assemblage [6] Chambre à vide H400-AA

Description
chambre à vide
étrier articulé gauche
étrier articulé droite
vis à tête hexagonale
plaque à manchon
bloc articulé
manchon
rondelle plate
coude passage de gaz
collier de flexible
support gasvalve
distributeur de gaz
collier de flexible
flexible
douille
manchon
bague de réduction int-ext
embout pour flexible coudé
tube de gazage
douille à souder
coude
bague d'étanchéité
bague de réduction int-ext
tamis de filtre
circlip pour alesage
vis à tête fraisée à six pans creux
rondelle plate
vis à tête hexagonale
flexible
collier de flexible
bague de réduction int-ext
valve NC à 2/2 voies
rondelle plate
embout pour flexible
rondelle plate
écrou hexagonal
contre écrou pour port-silicones
joint torique
vis à tête cylindrique a six pans creux
tampon porte-silicones
porte-silicones
silicones profil
silicones profil
porte-silicones
vis à tête cylindrique fendue
rondelle plate
microcontact
douille d'écartement
écrou hexagonal
écrou hexagonal
vis à tête fraisée fendue
écrou auto-freine hexagonal avec anneau plastique
rondelle plate
ressort à disque
vis sans tête à six pans creux et extrémité en cratère
chape
circlips pour arbres
arbre

**Samenstellingsfoto [8]
Sealmechanisme
H400-AA**

**Assembly picture [8]
Sealing mechanism
H400-AA**



Samenstellingsfoto [8] Sealmechanisme H400-AA

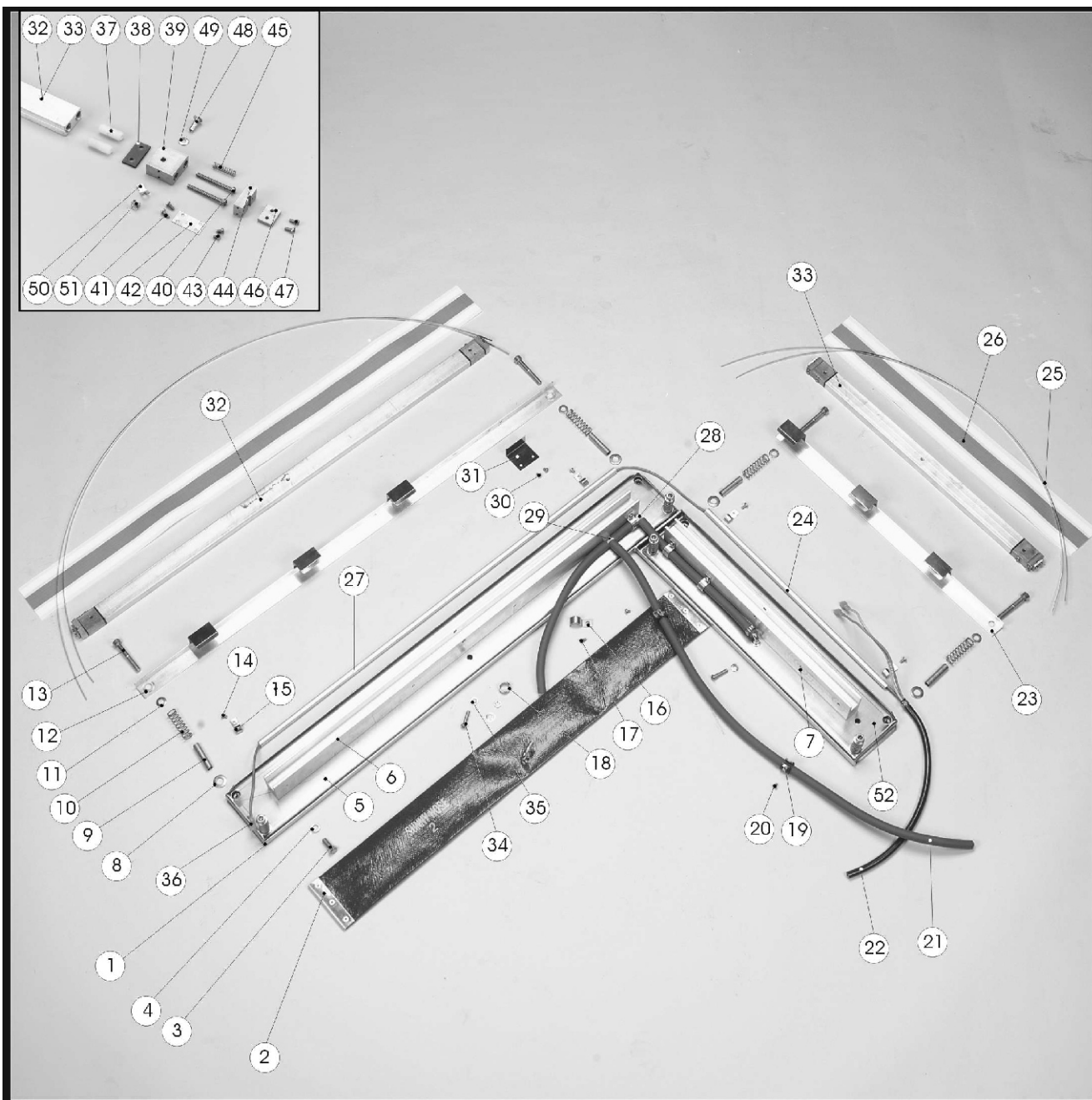
Pos	Art. Nr.	Omschrijving
1	0670140	drukplaat
2	0301660	sealzak
3	0031286	zeskanttapbout
4	0010038	vlakke sluitring
5	0670121	sealmechanisme basisdeel
6	0380585	aandrukbalk
7	0380586	aandrukbalk
8	0010031	vlakke sluitring
9	0390625	afstandsbus
10	0080025	drukveer
11	0010030	vlakke sluitring
12	0380023	zakvasthouder
13	0060930	cilinderschroef met BZK
14	0041101	bolcilinder schroef met kruisgleuf (H)
15	0065870	kabelklem
16	0065872	kabelklem
17	0041101	bolcilinder schroef met kruisgleuf (H)
18	0269064	slangklem
19	0065875	kabelklem
20	0041101	bolcilinder schroef met kruisgleuf (H)
21	0322052	slang
22	0202021	sealsnoer
23	0380022	zakvasthouder
24	0380082	buis
25	0305000	sealdraad
26	0305510	teflon tape
27	0380084	buis
28	0260402	slangpilaar haaks
29	0260140	T-stuk
30	0041101	bolcilinder schroef met kruisgleuf (H)
31	0080004	bladveer
32	0380385	sealbalk basisdeel
33	0380386	sealbalk basisdeel
34	0065017	laagbolkopschroef BZK
35	0010026	vlakke sluitring
36	0200314	volledig geïsoleerde schuifschoen
37	0304035	draadbus sealbalk
38	0304036	isolatie plaat
39	0304018	aansluitblok sealbalk
40	0041246	cilinderschroef met zaagsnede
41	0041206	cilinderschroef met zaagsnede
42	0304020	veercontactplaat
43	0041205	cilinderschroef met zaagsnede
44	0304024	spanblok dubbelseal
45	0080003	drukveer
46	0304030	sealdraadklem
47	0041206	cilinderschroef met zaagsnede
48	0065220	boekmoer
49	0010022	vlakke sluitring
50	0200090	aardklem
51	0041101	bolcilinder schroef met kruisgleuf (H)
52	0670122	sealmechanisme basisdeel

Assembly picture [8] Sealing mechanism H400-AA

Description
pressure plate
sealbag
hexagon headscrew
plain washer
sealmechanism basepart
pressure beam
pressure beam
plain washer
spacers
spring
plain washer
vacuum bag retainer
hexagon socket head cap screws
cross recessed raised cheese head screw (H)
wire clamp
wire clamp
cross recessed raised cheese head screw (H)
hose clamp
cable clamp
cross recessed raised cheese head screw (H)
hose
seal cable
vacuum bag retainer
tube
sealwire
teflon tape
tube
hose coupling angled
T-piece
cross recessed raised cheese head screw (H)
sheetspring gasflush
sealbar base part
sealbar base part
hexagon socket button head cap screw
plain washer
fully insulated receptacle blue
threaded bush sealbar
isolationplate
connection block sealbar
slotted cheese head screws
slotted cheese head screws
springplate
slotted cheese head screws
tension block double seal
spring
sealwire clamp
slotted cheese head screws
book screw
plain washer
earthterminal
cross recessed raised cheese head screw (H)
sealmechanism basepart

Zusammenstellungsfoto [8]
Schweißsystem
H400-AA

Foto d'assemblage [8]
Système de soudure
H400-AA



Zusammenstellungsfoto [8] Schweißsystem H400-AA

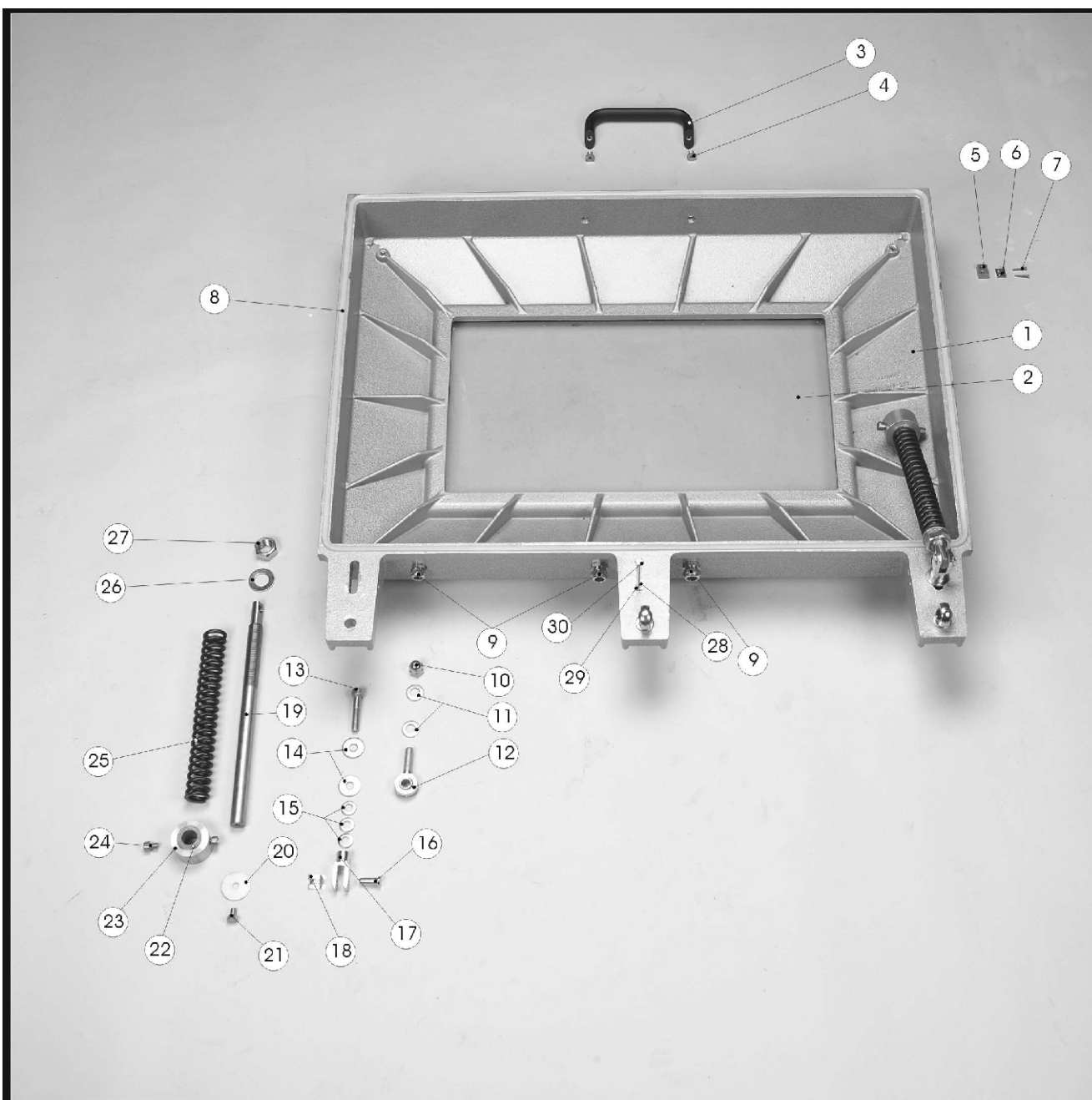
Pos	Art. Nr.	Umschreibung
1	0670140	Drückplatte
2	0301660	Schweißbeutel
3	0031286	Sechskantschraube mit Schaft
4	0010038	Flache Scheibe
5	0670121	Schweißsystem Basisteil
6	0380585	Drückbalken
7	0380586	Drückbalken
8	0010031	Flache Scheibe
9	0390625	Distanzrohr
10	0080025	Feder
11	0010030	Flache Scheibe
12	0380023	Vakuumbeutelklammer
13	0060930	Zylinderschraube mit Innensechskant
14	0041101	Linsenschraube mit Kreuzschlitz (H)
15	0065870	Kabelklammer
16	0065872	Kabelklammer
17	0041101	Linsenschraube mit Kreuzschlitz (H)
18	0269064	Schlauchklammer
19	0065875	Kabelklemme
20	0041101	Linsenschraube mit Kreuzschlitz (H)
21	0322052	Schlauch
22	0202021	Schweißschnur
23	0380022	Vakuumbeutelklammer
24	0380082	Düse
25	0305000	Schweißdraht
26	0305510	Teflon
27	0380084	Düse
28	0260402	Schlauchtülle Winkel
29	0260140	T-Stück
30	0041101	Linsenschraube mit Kreuzschlitz (H)
31	0080004	Blechfeder Begasung
32	0380385	Schweißbalken Basisteil
33	0380386	Schweißbalken Basisteil
34	0065017	Flachrundkopfschraube mit Innensechskant
35	0010026	Flache Scheibe
36	0200314	Vollisolierte steckhuls blau
37	0304035	Gewindebüchse Schweißbalken
38	0304036	Isolationsplatte
39	0304018	AnschlieBblock Schweißlinie
40	0041246	Zylinderschraube mit Schlitz
41	0041206	Zylinderschraube mit Schlitz
42	0304020	Federplatte
43	0041205	Zylinderschraube mit Schlitz
44	0304024	Spannblock doppelt Schweißbung
45	0080003	Feder
46	0304030	Schweißdrahtklammer
47	0041206	Zylinderschraube mit Schlitz
48	0065220	Buchschraube
49	0010022	Flache Scheibe
50	0200090	Erdklemme
51	0041101	Linsenschraube mit Kreuzschlitz (H)
52	0670122	Schweißsystem Basisteil

Foto d'assemblage [8] Système de soudure H400-AA

Description
plaque de pression
sac de soudure
vis à tête hexagonale
rondelle plate
mécanisme de soudure du composant de base
poutre de pression
poutre de pression
rondelle plate
douille d'écartement
ressort d'appui
rondelle plate
porte-sacs
vis à tête cylindrique à six pans creux
vis à tête cylindrique bombée à empreinte cruciforme (H)
serre-câble
serre-câble
vis à tête cylindrique bombée à empreinte cruciforme (H)
collier de flexible
appareil de câble
vis à tête cylindrique bombée à empreinte cruciforme (H)
flexible
câble de soudure
porte-sacs
tube
fil de soudure
bande adhésive en téflon
tube
embout pour flexible coudé
T-pièce
vis à tête cylindrique bombée à empreinte cruciforme (H)
lamelle-ressort
poutre de soudure du composant de base
poutre de soudure du composant de base
vis à tête bombée à six pans creux
rondelle plate
sabot coulissant complètement isolé
douille filetée de la poutre de soudure
plate de isolation
bloc de raccordement du poutre de soudure
vis à tête cylindrique fendue
vis à tête cylindrique fendue
plate de resort
vis à tête cylindrique fendue
bloc de serrage à double soudure
ressort d'appui
bride de fil de soudure
vis à tête cylindrique fendue
ecrous de relivure
rondelle plate
borne de masse
vis à tête cylindrique bombée à empreinte cruciforme (H)
mécanisme de soudure du composant de base

Samenstellingsfoto [10]
Deksel
H400-AA

Assembly picture [10]
Lid
H400-AA



Samenstellingsfoto [10]

Deksel

H400-AA

<i>Pos</i>	<i>Art. Nr.</i>	<i>Omschrijving</i>
1	0364700	vacuumdeksel
2	0405130	glasplaat
3	0810250	handgreep
4	0032155	verzonken schroef BZK
5	0380092	vulblok
6	0065230	haak dekselsluiting
7	0041210	cilinderschroef met zaagsnede
8	0320210	dekselrubber
9	0203015	wartel
10	0020100	hoge dopmoer
11	0010036	vlakke sluitring
12	0403100	stangkoppeling
13	0061006	cilinderschroef met BZK
14	0010040	vlakke sluitring
15	0010031	vlakke sluitring
16	0065231	pen
17	0065235	gaffel met verende pen
18	0065232	veerclip pen
19	0390708	as
20	0011080	vlakke sluitring
21	0031280	zeskanttapbout
22	0065309	glijlagerbus met kraag
23	0380821	veerblok
24	0060900	cilinderschroef met BZK
25	0080030	drukveer
26	0010050	vlakke sluitring
27	0020095	zeskantmoer
28	0020030	zeskantmoer
29	0010037	vlakke sluitring
30	0031278	zeskanttapbout

Assembly picture [10]

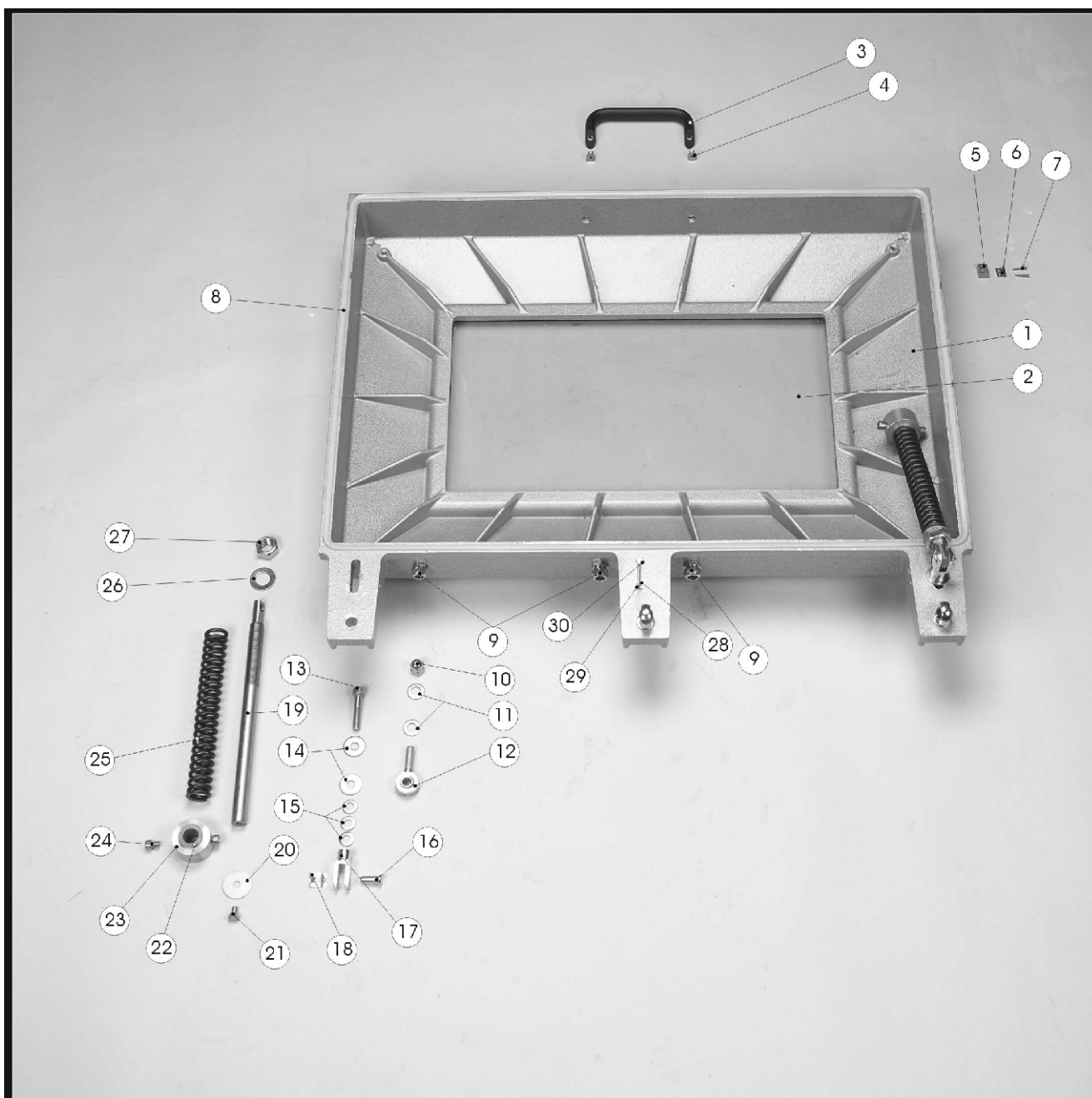
Lid

H400-AA

<i>Description</i>
vacuumlid
glas plate
handlebar
hexagon socket countersunk head screw
spacer block
bracket lidlock
slotted cheese head screws
lid gasket
union nut
hexagon domed cap nut
plain washer
rod end
hexagon socket head cap screws
plain washer
plain washer
axle
fork joint with spring pin
spring clip pin
axle, pin
plain washer
hexagon headscrew
bearing bushing with flange
springblock
hexagon socket head cap screws
spring
plain washer
hexagon nut
hexagon nut
plain washer
hexagon headscrew

Zusammenstellungsfoto [10]
Deckel
H400-AA

Foto d'assemblage [10]
Couvercle
H400-AA



Zusammenstellungsfoto [10]

Deckel

H400-AA

<i>Pos</i>	<i>Art. Nr.</i>	<i>Umschreibung</i>
1	0364700	Vakuumdeckel
2	0405130	Fenster Scheibe
3	0810250	Handgriff
4	0032155	Senkschraube mit Innensechskant
5	0380092	Füllblock
6	0065230	Bügel Deckelverschließung
7	0041210	Zylinderschraube mit Schlitz
8	0320210	Deckelgummi
9	0203015	Überwürfmutter
10	0020100	Sechskant Hutmutter hohe form
11	0010036	Flache Scheibe
12	0403100	Gelenkkopf
13	0061006	Zylinderschraube mit Innensechskant
14	0010040	Flache Scheibe
15	0010031	Flache Scheibe
16	0065231	Stift
17	0065235	Gabelkopf mit Schnappfederbolz
18	0065232	Federclip Stift
19	0390708	Achse
20	0011080	Flache Scheibe
21	0031280	Sechskantschraube mit Schaff
22	0065309	Gleitlager Buchse mit Flansch
23	0380821	Federbloc
24	0060900	Zylinderschraube mit Innensechskant
25	0080030	Feder
26	0010050	Flache Scheibe
27	0020095	Sechskantmutter
28	0020030	Sechskantmutter
29	0010037	Flache Scheibe
30	0031278	Sechskantschraube mit Schaff

Foto d'assemblage [10]

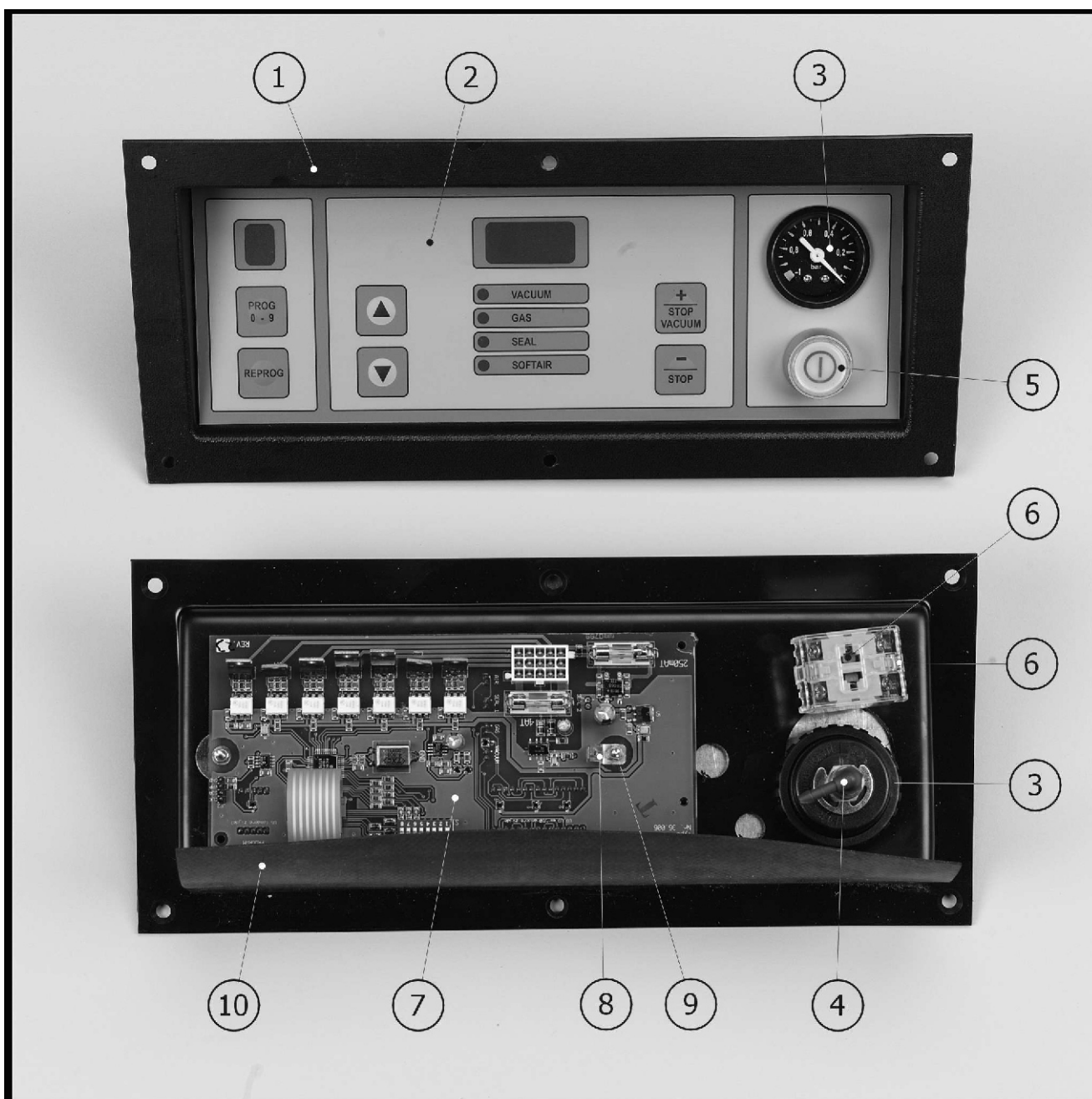
Couvercle

H400-AA

<i>Description</i>
couvercle à vide
plaque vitrée
poignée
vis à tête fraisée à six pans creux
bloc de remplissage
crochet de fermeture du couvercle
vis à tête cylindrique fendue
caoutchouc du couvercle
manchon
grand écrou à capuchon
rondelle plate
tête articulée
vis à tête cylindrique a six pans creux
rondelle plate
rondelle plate
goupille
chape à goupille à ressort
goupille à joue d'arrêt
arbre
rondelle plate
vis à tête hexagonale
douille de palier à coussinet
bloc à ressort
vis à tête cylindrique a six pans creux
ressort d'appui
rondelle plate
écrou hexagonal
écrou hexagonal
rondelle plate
vis à tête hexagonale

**Samenstellingsfoto [11]
Bedieningspaneel**

**Assembly picture [10]
Control panel**



Samenstellingsfoto [11] Bedieningspaneel

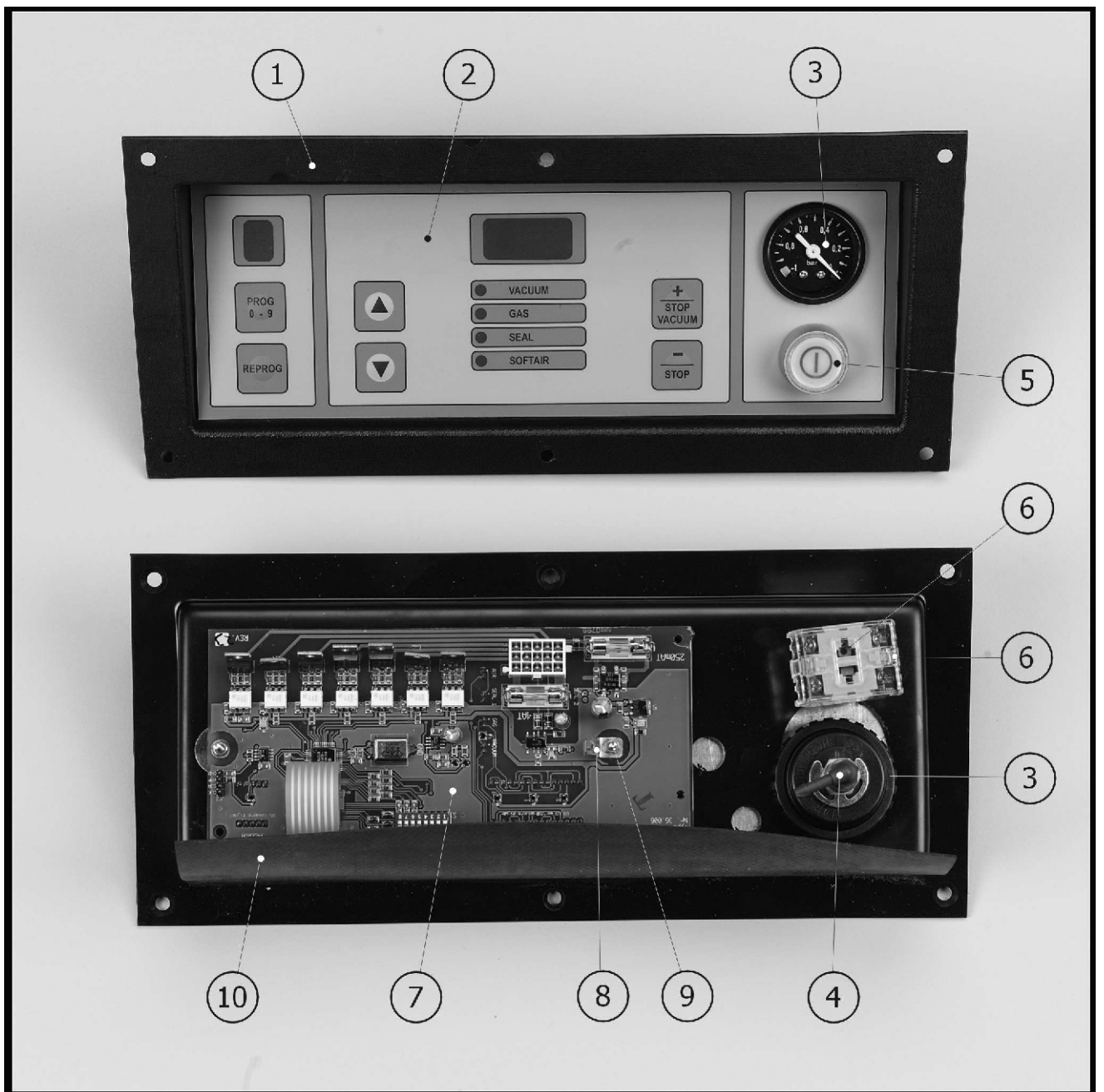
<i>Pos</i>	<i>Art. Nr.</i>	<i>Omschrijving</i>
1	0810018	voorpaneelhouder zwart
2	0810050	toetsenbord
3	0810101	vacuummeter
4	0260005	slangpilaar haaks
5	0220042	frontring
6	0220017	hoofdschakelaar
7	0230020	printplaat
8	0200090	aardklem
9	0020020	zeskantmoer
10	0065110	afdekstrook

Assembly picture [11] Control panel

<i>Description</i>
keyboard holder
keyboard
vacuum gauge
hose coupling angled
frontring
main switch
printed circuit board
earthterminal
hexagon nut
protection flap

Zusammenstellungsfoto [11] Bedienungstafel

Foto d'assemblage [11] Panneau de commande



Zusammenstellungsfoto [11] Bedienungstafel

Pos Art. Nr. Umschreibung

1	0810018	Tastatur Behälter
2	0810050	Tastaturenbrett
3	0810101	Vakuummeter
4	0260005	Schlauchtülle Winkel
5	0220042	Ring Forderseite
6	0220017	Hauptschalter
7	0230020	Platine
8	0200090	Erdklemme
9	0020020	Sechskantmutter
10	0065110	Schützklappe

Foto d'assemblage [11] Panneau de commande

Description

porte-panneau frontal noir
clavier
vacuomètre
embout pour flexible coudé
bague frontale
interrupteur principal
carte électronique
borne de masse
écrou hexagonal
bande de protection