

fiamma

ASSISTÊNCIA *TÉCNICA* OFICIAL

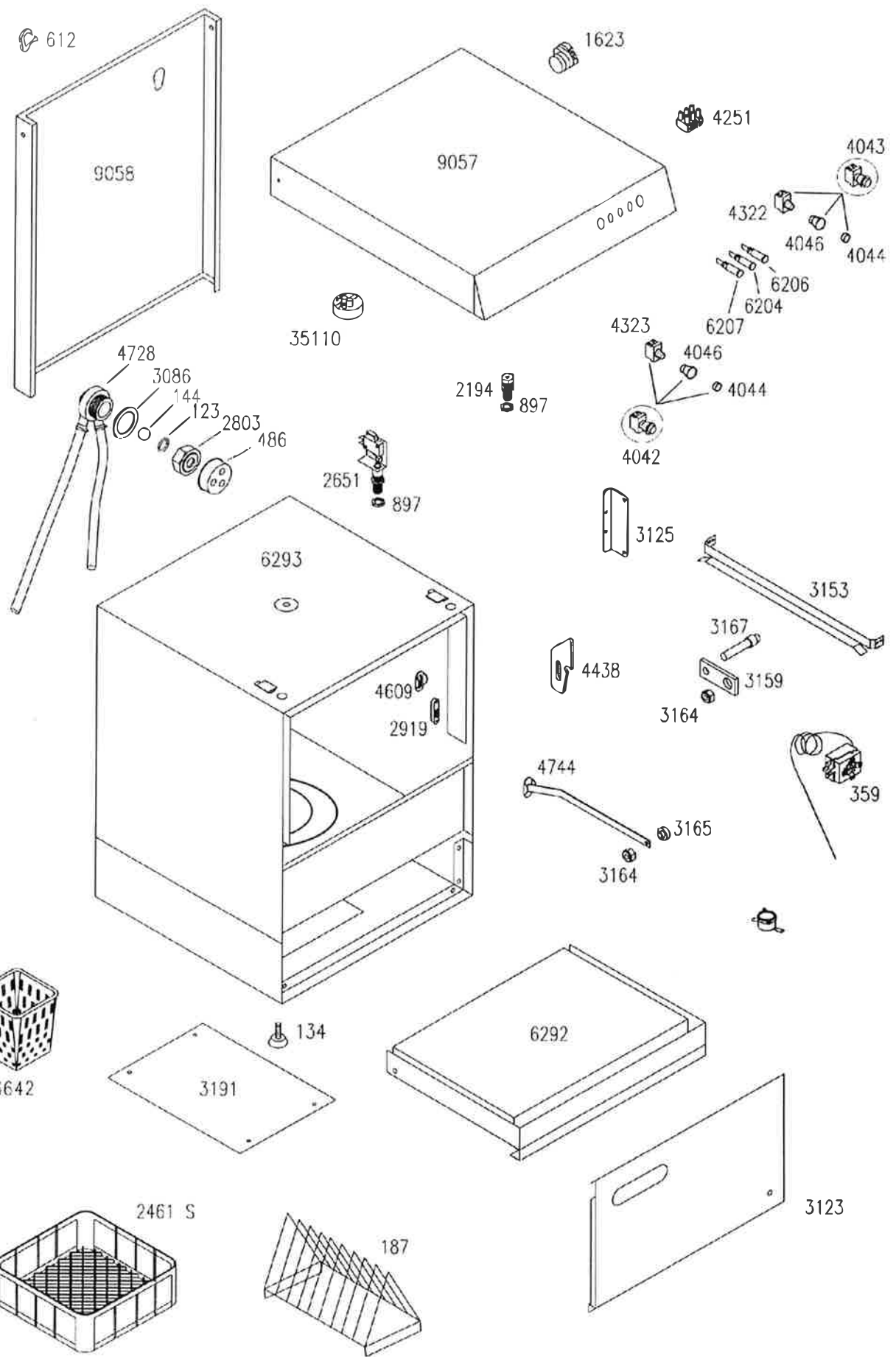


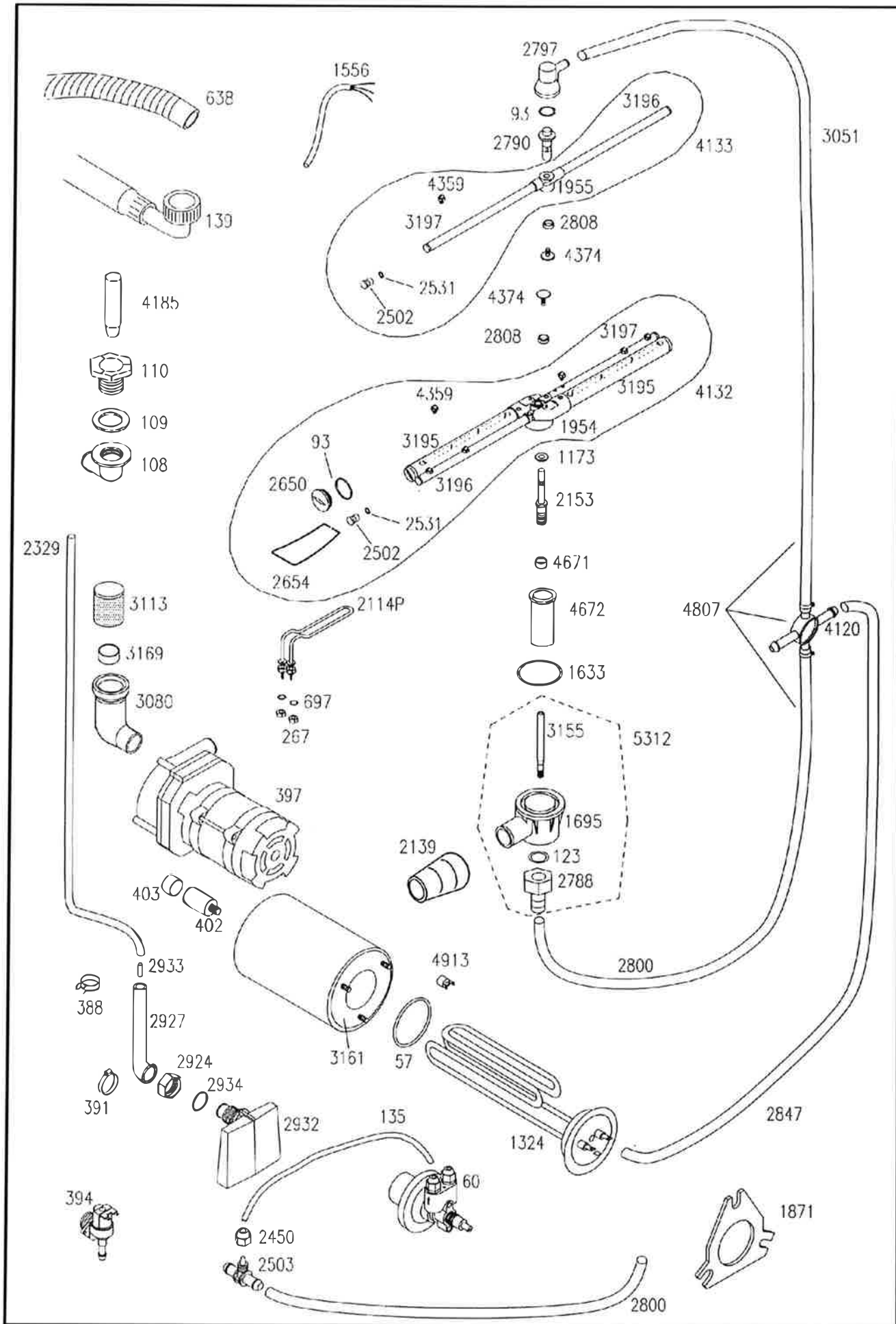
MÁQUINA DE LAVAR
F 1221/N



- > **DIMENSÕES (LPH)** 406x432x622mm
DIMENSIONS
- > **CESTO** 340x340mm
BASKET
- > **ALTURA DE ENTRADA** 220mm
WORKING HEIGHT
- > **CAPACIDADE DA CUBA** 14Lts(2000W)
TANK CAPACITY
- > **CAPACIDADE DA CALDEIRA** 2,2Lts(2000W)
BOILER CAPACITY

Modelo: F1221/N

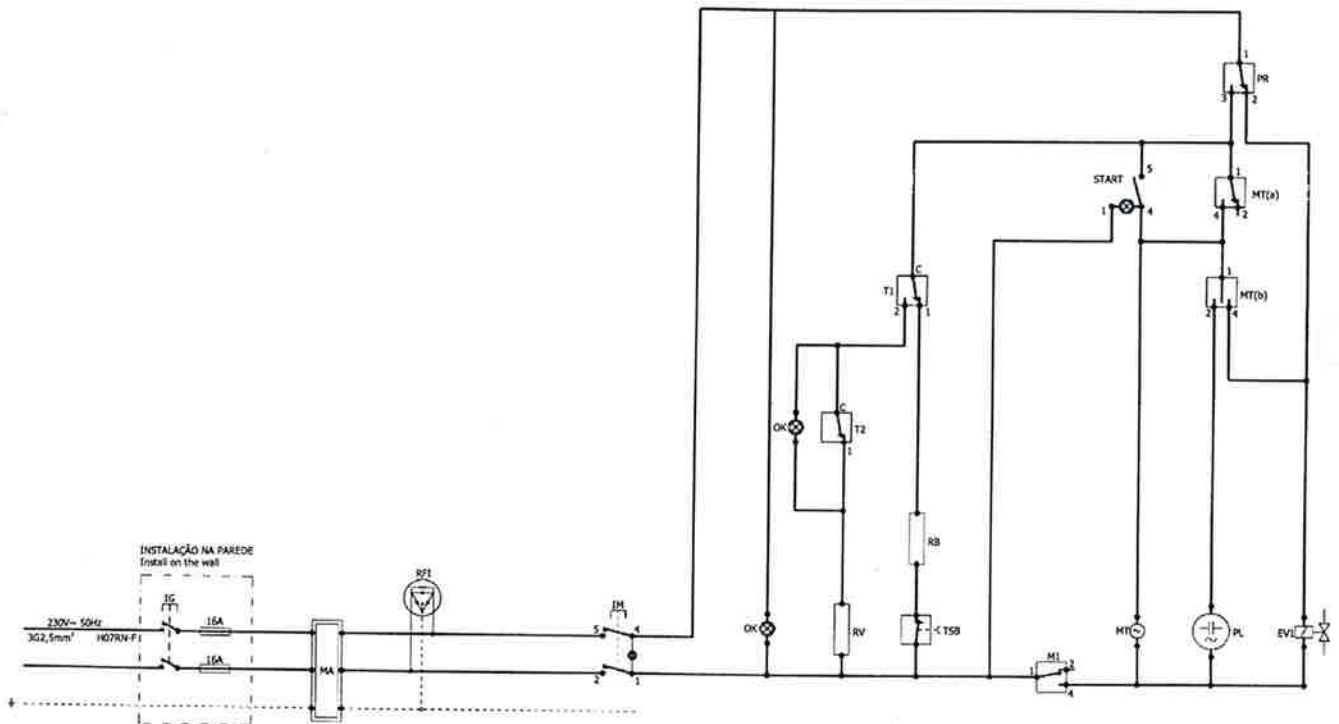




57	> JUNTA DA RESISTÊNCIA DA CALDEIRA Boiler heating element gasket	2924	> PORCA M20 Nut M20
60	> DOSEADOR DE ABRILHANTADOR Dose	2927	> RACORD ANTICONDENSAÇÃO Racord anti-condensation
93	> GUARNIÇÃO OR 121 O'ring OR 121	2932	> CONCHA PLÁSTICA DE AR Air plastic shell
108	> JOELHO DE DESCARGA G3/4 Discharge knee G3/4	2933	> TUBO PEQUENO P/ CAMERA DE AR Small tube for air chamber
109	> JUNTA DE BORRACHA 45X26X1.5mm Rubber gasket 45X26X1.5mm	2934	> ORING 20,22x3,53 O'ring 20,22x3,53
110	> PORCA DO JOELHO G3/4 Knee nut G3/4	3051	> TUBO BORRACHA 12x17x485mm Rubber tube 12x17x485mm
123	> GUARNIÇÃO OR 11,91X2,62 O'ring OR 11,91X2,62	3080	> TUBO ASPIRAÇÃO Suction tube
134	> PÉS REGULAVEIS Regulable feet	3086	> GUARNIÇÃO EM BORRACHA Rubber O'ring
135	> TUBO 4X6mm Tube 4x6 mm	3113	> FILTRO DA BOMBA Pump filter
139	> TUBO DE ENTRADA ÁGUA Water inlet tube	3123	> PORTA CONJUNTO Door assembly
144	> ESFERA 5/8 PTFE Sphere 5/8 PTFE	3125	> FIXAÇÃO PORTA Door fastening
187	> CESTO PORTA PIREIS Dish holder for Q basket	3153	> CALHA DO CESTO Basket guide
267	> PORCA DA RESISTÊNCIA Heating element nut	3155	> TIRANTE INOX Stainless steel shaft
359	> TERMOSTATO 0º A 90º C1200 Thermostat 0º to 90º C1200	3159	> CHAPA DA PORTA Small plate for door
388	> ABRAÇADEIRA HLS/A14.8X15.9 Cramp HLS/A14.8X15.9	3161	> CALDEIRA Boiler
391	> ABRAÇADEIRA HLS/A19.6X20.6 Cramp HLS/A19.6X20.6	3164	> PORCA DO PERNO DE FIXAÇÃO Nut for fixing nut
394	> ELECTROVÁLVULA 90Ø 230V Electrovalve 90Ø 230V	3165	> PERNO FIXAÇÃO DO TIRANTE Shaft fixing nut
397	> ELECTROBOMBA 0,10HP Electropump 0,10HP	3167	> PERNO DA PORTA Door pin
402	> CONDENSADOR 6.3 mF C1200 Condensator 6.3 mF C1200	3169	> ANEL ASPIRAÇÃO P/35.21 Suction ring P/35,21
403	> TAMPA CONDENSADOR 5mf C-1200 Condensator cover 5mf C-1200	3191	> PAINEL DE PROTECÇÃO DO FUNDO Bottom protection panel
486	> TAMPA VALVULA ANTI FLUXO Cover for the anti-flow valve	3195	> TUBO LAVAGEM Washing tube
612	> SERRA CABOS Cables fastener	3196	> TUBO ENXAGUAMENTO DIR. Rising tube DX
638	> TUBO SAÍDA ÁGUA Water outlet tube	3197	> TUBO ENXAGUAMENTO ESQ. Rising tube SX
697	> ORING RESISTÊNCIA Heating element o'ring	4042	> INTERRUPTOR GERAL ON/OFF switch
897	> PORCA INFERIOR DE FIXAÇÃO Fixing lower nut	4043	> INTERRUPTOR PULSANTE Push button
1173	> ANILHA TEFLON 16x10x2 Teflon ring 16x10x2	4044	> BOTÃO D.16 H.9.8 NEGRO Black button D.16 H.9.8
1294	> RESISTÊNCIA CALDEIRA 3000w MN Boiler heating element 3000w MN	4048	> INDICADOR LUMINOSO LARANJA Orange led
1324	> RESISTÊNCIA CALDEIRA COMP. 20 Boiler heating element COMP. 20	4120	> DISTRIBUIDOR 3 VIAS 3-ways distribution
1556	> CABO DE ALIMENTAÇÃO 3X2.5X3500 Feeding cable 3X2.5X3500	4132	> CRUZETA LAVAGEM Washing cross
1623	> PROGRAMADOR (TIMER) Timer	4133	> CRUZETA ENXAGUAMENTO Rinsing cross
1633	> ORING DA CONCHA C1200 42,86X3,53 Shell o'ring	4185	> TUBO DE NIVEL PLASTICO Plastic level tube
1695	> CONCHA DISTRIBUIDORA Distribution shell	4251	> LIGADOR PA76 3X6mmq 32A T125 Connector PA76 3X6mmq 32A T125
1871	> FALANGE DE FIXAÇÃO DA RESISTÊNCIA DA CALDEIRA Fixing bearing for the boiler heating element	4322	> PULSADOR CM - NA Push button CM-NA
1954	> DISTRIBUIDOR 4RP Distribution unit 4RP	4323	> INTERRUPTOR CM - NA BIP Switch CM-NA BIP
1955	> DISTRIBUIDOR 2RP Distributor 2RP	4359	> INJECTORES METAL Metal injectors
2114	> RESISTÊNCIA 2000w Heating element 2000w	4374	> PARAFUSO INOX Stainless steel screw
2139	> TUBO BORRACHA LIGAÇÃO Connection rubber tube	4438	> ENCRAVAMENTO / VEDANTE DA PORTA Jam / door blocking
2153	> VEIO DA HASTE INFERIOR Shaft for lower wand	4609	> BATENTE TIRANTE AÇO INOX Shaft stainless steel knocker
2329	> TUBO CAMERA DE AR AO PRESSOSTATO Tube between air chamber and pressure switch	4671	> ANILHA DE ADAPTAÇÃO Adaptation ring
2450	> SERRA TUBO Tube fastener	4672	> TIRANTE CILINDRICO H95 Cylindric shaft H95
2461	> CESTO P/ COPOS 350x350x110mm Glass basket 350x350x110mm	4728	> CONJUNTO VÁLVULA C/ TUBO 12x17x580 Assembly valve with tube 12x17x580
2502	> TAMPÃO HASTE ENXAGUAMENTO Cover of the rinse wand	4744	> CONJUNTO TIRANTE DIR. / ESQ. Shaft assemble DX-SX
2503	> VÁLVULA DE RETENÇÃO Retension valve	4807	> DISTRIBUIDOR DE 3 VIAS C/ TUBO 12x17x400 3-ways distribution with tube 12x17x400
2531	> GUARNIÇÃO OR 106 O'ring Or 106	4913	> TERMOSTATO BIMETALICO Thermostat
2650	> TAMPÃO PLASTICO DA CRUZETA Cross plastic cover	5312	> DISTRIBUIDOR CONJUNTO Distribution unit assembly
2651	> MICRO-INTERRUPTOR C-1200 Micro switch C-1200	6204	> SINALIZADOR LUMINOSO TRANSPARENTE 230V Transparent led 230V
2654	> MOLA DO TAMPÃO DA CRUZETA DE LAVAGEM Spring for cross plastic cover	6206	> SINALIZADOR LUMINOSO LARANJA 230V Orange led 230V
2788	> RACORD Racord	6207	> SINALIZADOR LUMINOSO VERDE 230V Green led 230V
2790	> PERNO ENXAGUAMENTO Rinsing pin	6292	> PORTA CONJUNTO Door assembly
2797	> RACORD ANGULO Angle racord	6293	> CARROÇARIA CONJUNTO Chassis assembly
2800	> TUBO DE BORRACHA 12x17x400mm Rubber tube 12x17x400mm	6642	> CESTO P/ TALHER Round basket for spoons
2803	> PORCA APERTO VALVULA ANTI FLUXO Fastening nut for anti-flow valve	9057	> TAMPA SUPERIOR Upper cover
2808	> ANEL P/ DISTRIBUIDOR Ring for distribution unit	9058	> PAINEL POSTERIOR Rear panel
2847	> TUBO DE BORRACHA 12x17x800mm Rubber tube 12x17x800mm	35110	> PRESSOSTATO 55*30 C1200 Pressure switch 55*30 C1200
2919	> GUIA TIRANTE Nylon guide		



ESQUEMA ELETRICO
Electric diagram



LEGENDA:

Legend:

IG	>	INTERRUPTOR GERAL On / Off Switch	TS1	>	TERMOSTATO DE SEGURANÇA DA CALDEIRA Boiler safety thermostat	H2	>	LÂMPADA PILOTO PARA MÁQUINA PRONTA Ready indicator light
MA	>	RÉGUA DE JUNÇÃO DE LIGAÇÃO Mains connection terminal board	TS2	>	TERMOSTATO DE SEGURANÇA DA CUBA Tank safety thermostat	H3	>	LÂMPADA PILOTO PARA CICLO DE LAVAGEM Wash cycle indicator light
RFI	>	FILTRO ANTI-INTERFERÊNCIA Suppressor	K1	>	CONTACTOR DA CALDEIRA Boiler contactor	PS	>	BOMBA DE ESVAZIAMENTO Drain pump
IM	>	INTERRUPTOR DE MÁQUINA Appliance switch	K2	>	CONTACTOR DA CUBA Tank contactor	DPS	>	BOTÃO PS Push button PS
RB	>	RESISTÊNCIA DA CALDEIRA Boiler heating element	K3	>	CONTACTOR DA BOMBA Pump contactor	MS	>	BOMBA SUPLEMENTAR Booster pump
RV	>	RESISTÊNCIA DA CUBA Tank heating element	KS	>	CONTACTOR DE SEGURANÇA Safety contactor	MD	>	DOSEADOR DE DETERGENTE Detergent doser
PL	>	BOMBA DE LAVAGEM Washing pump	X..	>	CONTACTOR AUX. RELÉ Aux-relay contactor	MB	>	DOSEADOR ABRILHANTADOR Rinser-aid doser
PT	>	PROTECÇÃO TERMICA DA BOMBA PL Pump PL thermal cut-cut	PR	>	PRESSOSTATO Pressure Switch	TE	>	TEMPORIZADOR Timer
FR	>	RELÉ TERMICO Thermal relay	MP	>	RÉGUA DA JUNÇÃO DA BOMBA Pump terminal board	EVR	>	ELECTROVÁLVULA DE REGENERAÇÃO Regeneration solenoid valve
T1	>	TERMOSTATO DA CALDEIRA Boiler thermostat	M1-M2	>	MICRO INTERRUPTOR DA PORTA Door microswitch	MTR(..)	>	TEMPORIZADOR DE REGENERAÇÃO Regeneration timer
T2	>	TERMOSTATO DA CUBA Tank thermostat	START	>	BOTÃO PARA INICIAR A LAVAGEM Start wash button	STR	>	BOTÃO PARA INICIAR A REGENERAÇÃO Start regeneration button
MT(..)	>	TEMPORIZADOR DE LAVAGEM Washing time	EV1	>	ELECTROVÁLVULA QUENTE Hot solenoid valve	HR	>	LAMPADA PILOTO DE REGENERAÇÃO Regeneration indicator light
D1D2	>	COMUTADOR QUENTE / FRIO Hot / cold switch	EV2	>	ELECTROVÁLVULA FRIO Cold solenoid valve	ILC	>	INTERRUPTOR DE LAVAGEM CONTINUA Continuous wash switch
D3	>	COMUTADOR CICLO Cycle switch	EV3	>	ELECTROVÁLVULA DE ENCHIMENTO Filling solenoid valve			
D4	>	BOTÃO EV2 Push button EV2	H1	>	LÂMPADA PILOTO PARA MÁQUINA LIGADA On indicator light			