



## ELECTROCUTOR DE INSECTOS



### ELECTROCUTOR DE INSECTOS 30.5 INOX FIAMMA - 2.0.083.0000

**POTÊNCIA (W)** ..... 65  
*POWER*

**TENSÃO DE ALIMENTAÇÃO (V / Hz)** ..... 230 / 50  
*POWER SUPPLY*

**RAIO DE ACÇÃO (°)** ..... 180  
*ATTRACTION ANGLE*

**ÁREA DE COBERTURA (m)** ..... 100  
*PROTECTED AREA*

**TENSÃO DA GRELHA (V)** ..... 5000  
*VOLTAGE ON THE GRID*

**LAMPADAS ACTÍNICAS** ..... 2x15  
*ACTINIC LIGHT TUBES*

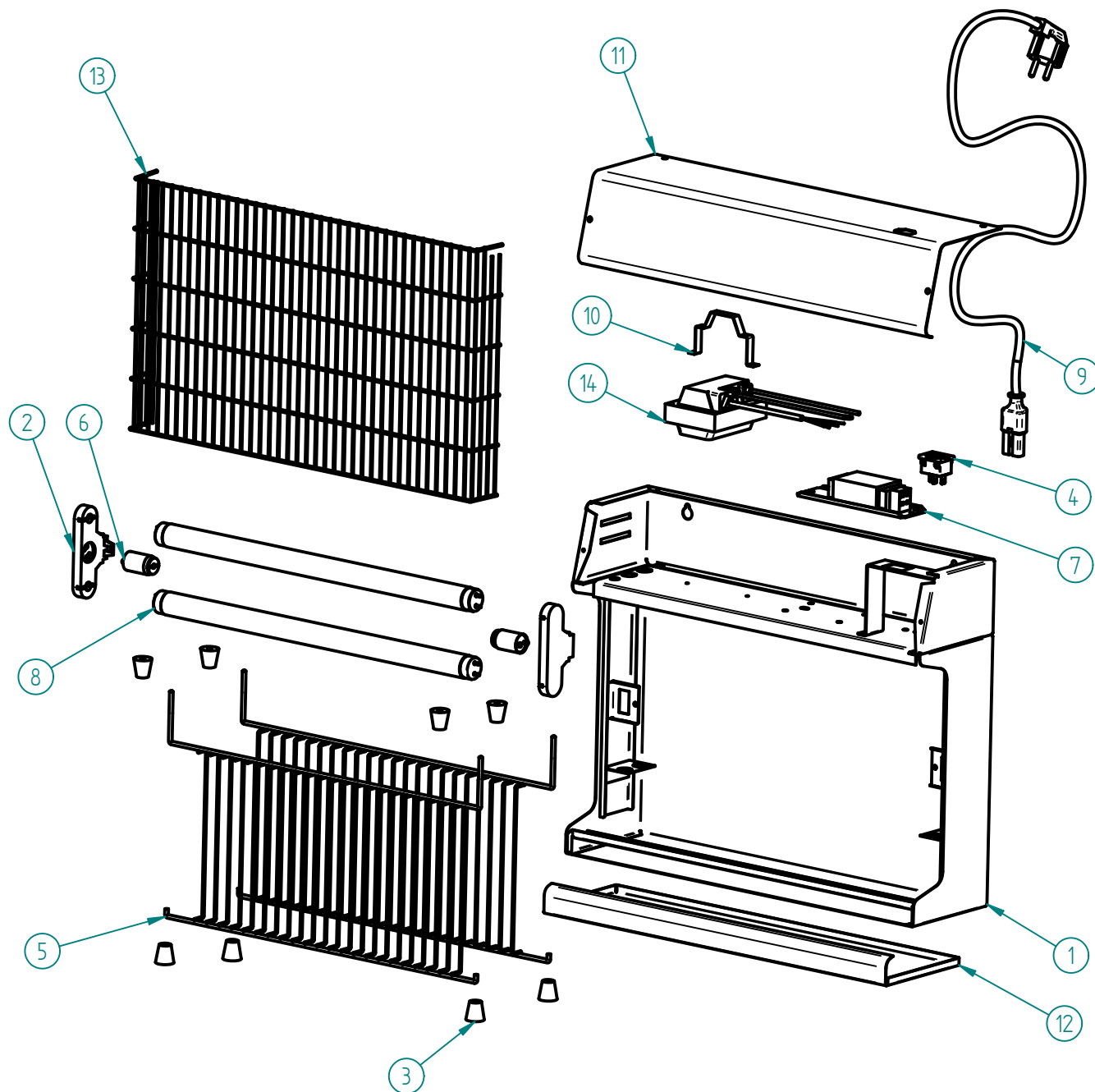
**PESO LIQUIDO (kg)** ..... 8  
*NET WEIGHT*

**PESO BRUTO (kg)** ..... 9  
*GROSS WEIGHT*

**DIMENSÕES (LxPxH mm)** ..... 485x132x392  
*DIMENSIONS (LxPxH)*

**DIMENSÕES DA EMBALAGEM (LxPxH mm)** .. 530x170x430  
*PACKAGE DIMENSIONS*

# ELECTROCUTOR DE INSECTOS 30.5 INOX FIAMMA



## ELECTROCUTOR DE INSECTOS 30.5 INOX FIAMMA - 2.0.083.0000

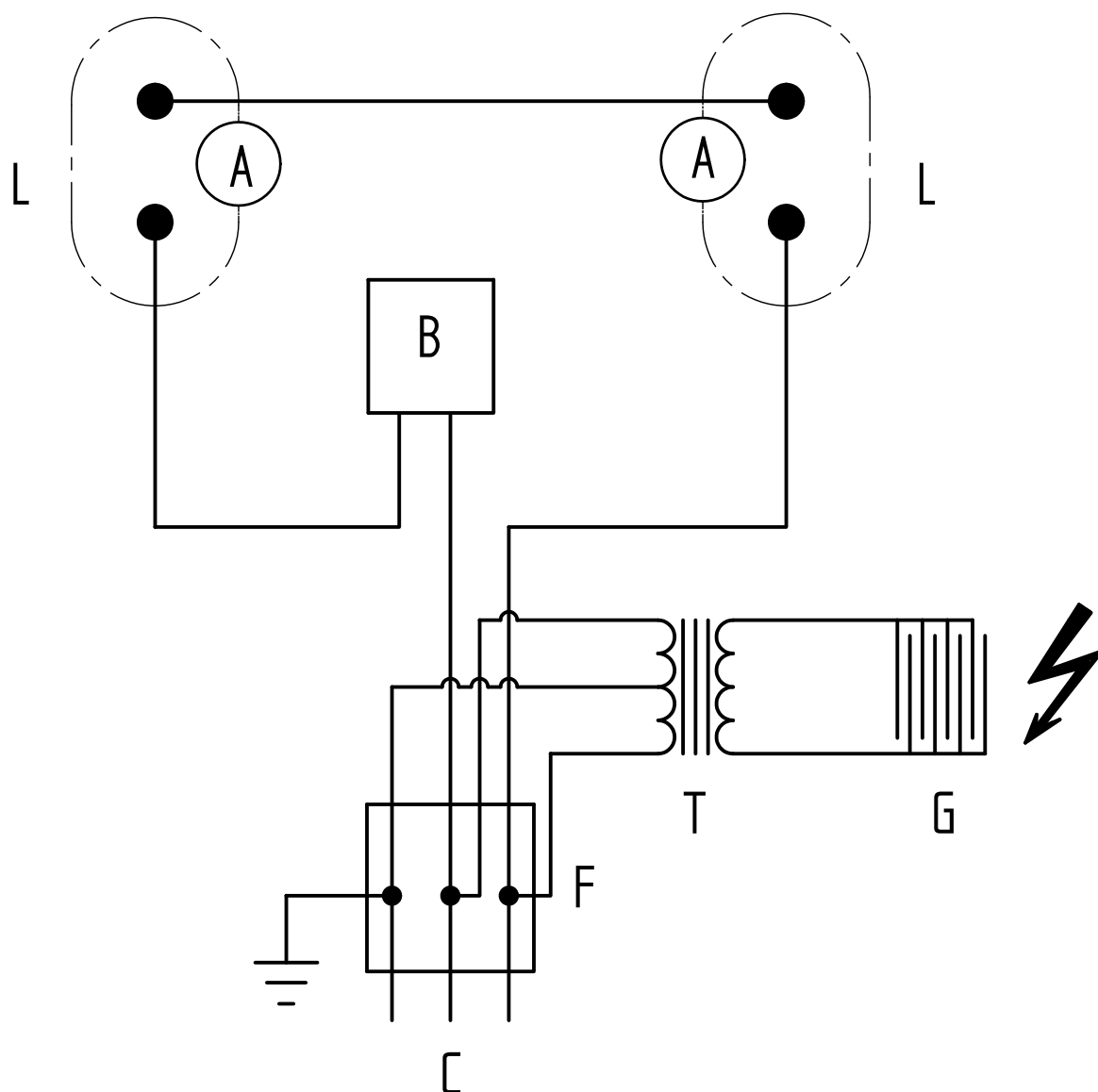
# ELECTROCUTOR DE INSECTOS 30.5 INOX FIAMMA

## LISTA DE COMPONENTES E ACESSÓRIOS Spare parts list

ITEM Nº	CÓDIGO	DESIGNAÇÃO	QUANT.
1	7.0.083.0001	ESTRUTURA CONJ. EI 30.5 INOX	1
2	4.0.080.0025	SUPORTE LAMPADA DUPL0	2
3	4.0.080.0019	ISOLANTE P/ ELECTROCUTOR	8
4	4.0.080.0063	FICHA TIPO 302 10A 250V 2P+T	1
5	4.0.080.0007	GRELHA INTERIOR E.I.	2
6	4.0.080.0001	ARRANCADOR S2 20W	2
7	4.0.080.0002	BALASTRO 30W	1
8	4.0.080.0003	LAMPADAS ACTINICAS TLD 15W/05	2
9	4.0.080.0036	CABO H05RN-F 3X0,75 FICHA242/2	1
10	7.0.081.0017	ABRÇAÇADEIRA INOX E.I.	1
11	7.0.083.0010	COBERTURA E.I. 30.5	1
12	7.0.081.0027	GAVETA E.I. 30.5	1
13	4.0.080.0075	GRELHA EXTERIOR CROM. E.I.	1
14	4.0.080.0006	TRANSFORMADOR 5000V	1

# ELECTROCUTOR DE INSECTOS 30.5 INOX FIAMMA

## ESQUEMA ELECTRICO



### LEGENDA

- F - FICHA TIPO 302 10A 250V 2P+T
- T - TRANSFORMADOR 5000V
- G - GRELHAS
- B - BALASTRO
- L - LAMPADA
- A - ARRANCADOR
- C - CABO SECTOR