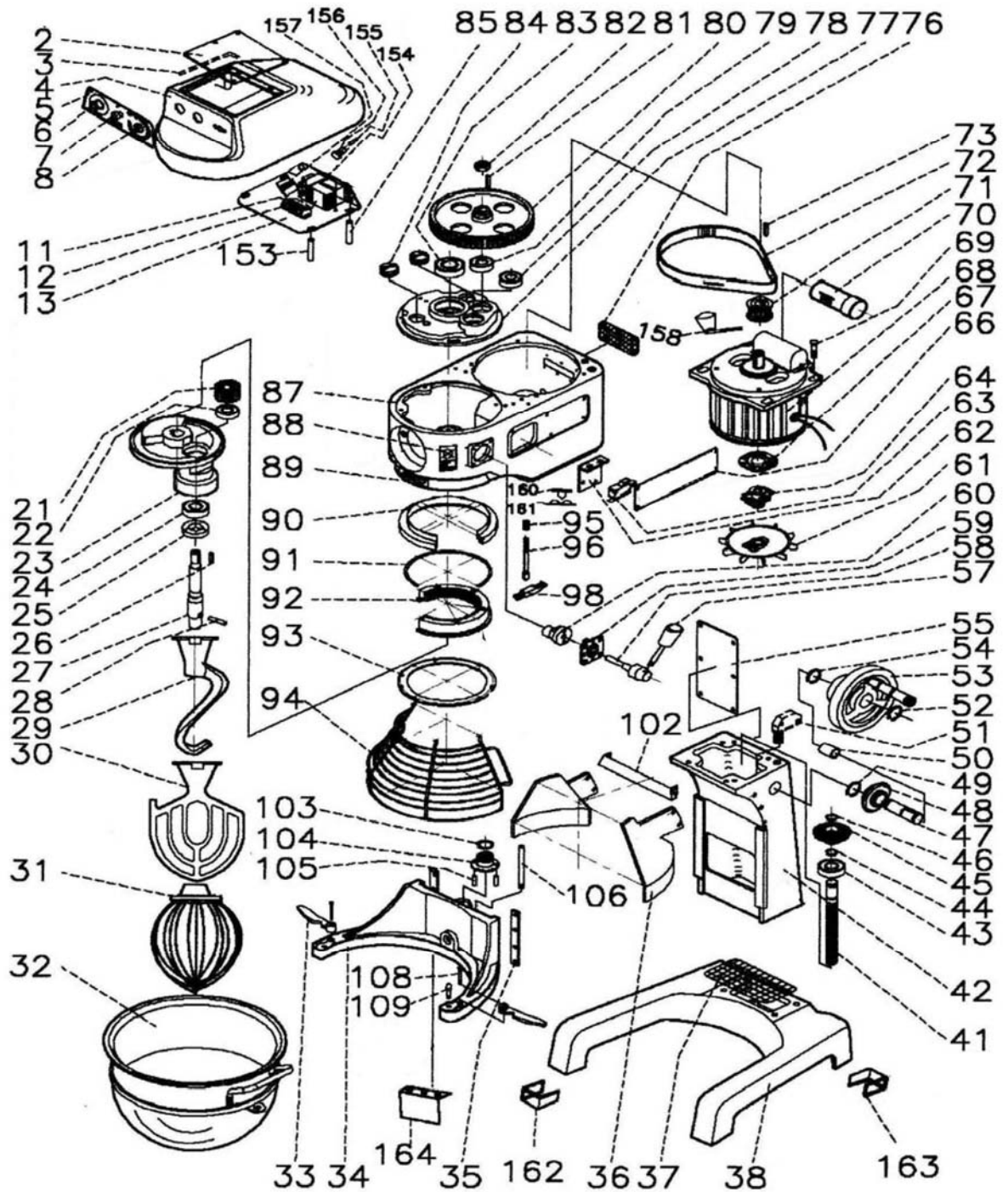
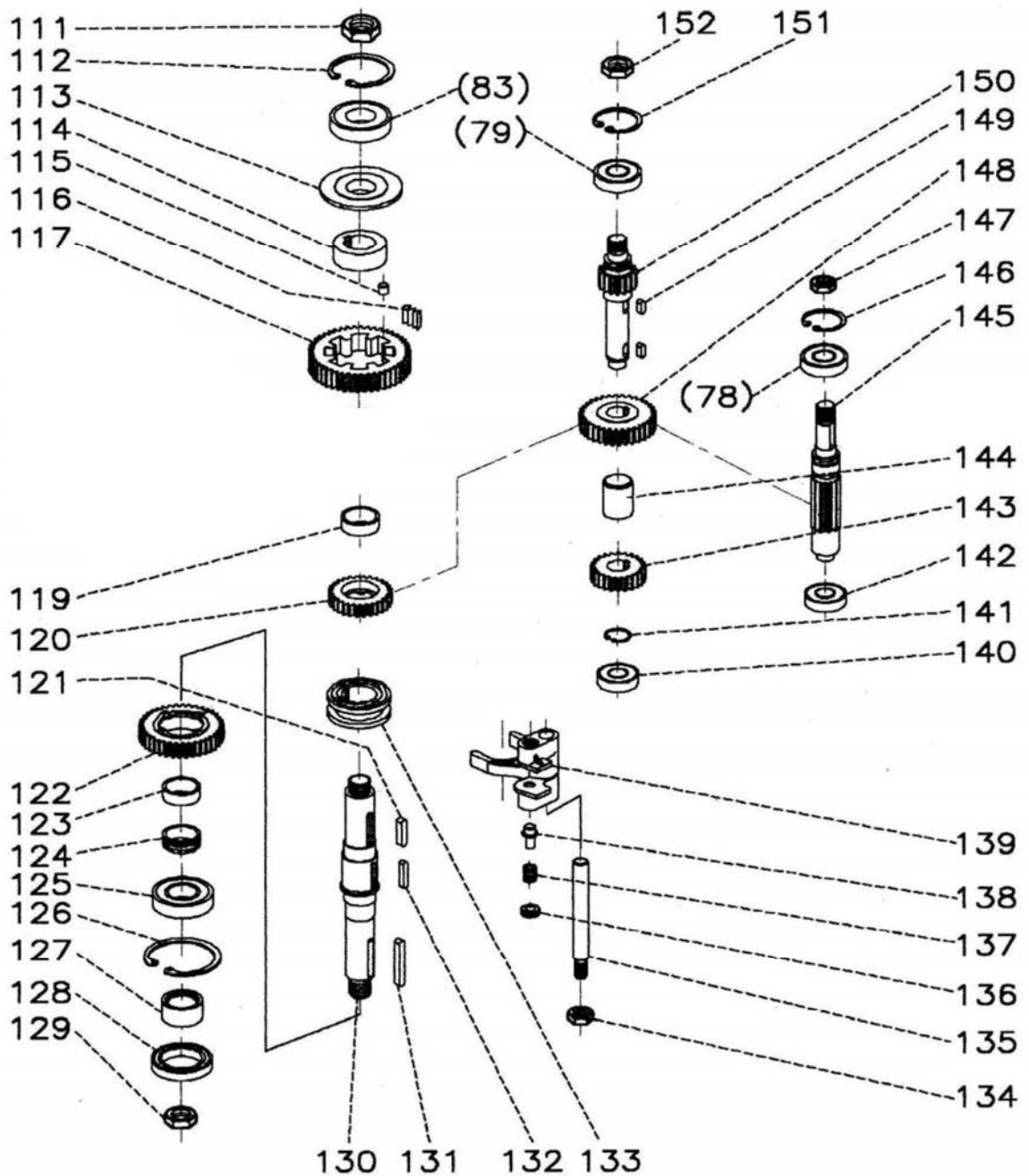


**Impastatrice planetaria mod.IP30-40-60 (corpo macchina)**  
**Rotary kneader mod.IP30-40-60 (body machine)**



**Impastatrice planetaria mod.IP30-40-60 (trasmissione)**  
**Rotary kneader mod.IP30-40-60 (transmission)**



**CATALOGO PARTI DI RICAMBIO • SPARE PARTS CATALOGUE •  
CATALOGUE PIÈCES DE RECHANGE • ERSATZTEILKATALOG**

**IP40**

RIF.	DIN - UNI	DESCRIZIONE / DESCRIPTION
2		Coperchio / Cover
3		Guarnizione / Ring
4		Coperchio / Cover
5		Piastra / Plate
6		Pulsante stop / Stop push button
7		Pulsante start / Start push button
8		Temporizzatore / Timer
11		Teleruttore / Contactor
12		Connettore / Connecting block
13		Base / Base
21		Pignone / Pinion
22	6205ZZ	Cuscinetto / Bearing
23		Flangia / Flange
24	6206ZZ	Cuscinetto / Bearing
25	40x62x12	Paraolio / Seal oil
26		Linguetta / Key
27		Albero / Shaft
28		Spina / Pin
29		Uncino / Hook
30		Spatola / Spatula
31		Frusta / Whisk
32	40Lt.	Pentola / Pan
33		Maniglia / Handle
34		Staffa / Bracket
35		Gulda / Escort plank
36		Coperchio / Cover
37		Grata / Net
38		Base / Base
41		Vite senza fine / Screw shaft
42		Colonna / Pillar
43	6005ZZ	Cuscinetto / Bearing
44	ø25	Seeger / C-ring
45		Ingranaggio / Gear
46	ø25	Seeger / C-ring
47		Albero / Shaft
48		Ingranaggio / Gear
49	ø25	Seeger / C-ring
50		Boccola / Oilless bearing
51		Microinterruttore / Microswitch
52	ø25	Seeger / C-ring
53		Volantino / Handwheel
54	ø25	Seeger / C-ring
55		Coperchio / Cover
57		Leva / Lever
58		Albero / Shaft
59		Coperchio / Cover
60		Albero / Shaft
61		Ventola / Fan
62		Staffa / Bracket
63		Microinterruttore / Microswitch
64		Aggancio / Clutch
66		Placca / Plate
67		Interruttore / Switch
68	230-400V/50Hz/3Ph	Motore / Motor
70		Condensatore / Condenser
71		Puleggia / Pulley
72		Cinghia / Belt
73		Linguetta / Key
76		Grata / Net
77		Coperchio / Cover
78	6204ZZ	Cuscinetto / Bearing
79	6204ZZ	Cuscinetto / Bearing
80		Puleggia / Pulley
81		Linguetta / Key
82		Dado / Nut stop
83	6205ZZ	Cuscinetto / Bearing
84		Tappo / Plug
85		Distanziale / Support tube
87		Corpo trasmissione / Case transmission
90		Guaina guida / Slide sheath
91		Tappeto / Mat
92		Ingranaggio planetario / Planetary gear
93		Cornice / Fixed slice
94		Coperchio / Cover
95		Molla / Spring
96		Albero / Shaft
98		Blocchetto / Touch mass
102		Protezione/ Guard
103	Ø35	Seeger / C-ring
104		Boccola / Bush
105		Spina / Pin
106		Albero / Shaft
108		Perno / Pivot
109		Perno / Pivot
111		Dado / Nut stop
112	Ø52	Seeger / C-ring
113		Piastra / Plate
114		Distanziale / Spacer
115		Rullino / Roll pillar
116		Molla / Spring
117		Ingranaggio / Gear
119		Boccola / Bush
120		Ingranaggio / Gear

(C): fuori produzione / out of production

**CATALOGO PARTI DI RICAMBIO • SPARE PARTS CATALOGUE •  
CATALOGUE PIÈCES DE RECHANGE • ERSATZTEILKATALOG**

**IP40**

RIF.	DIN - UNI	DESCRIZIONE / DESCRIPTION
121		Linguetta / Key
122		Ingranaggio / Gear
123		Boccola / Bush
124		Distanziale / Spacer
125	6307ZZ	Cuscinetto / Bearing
126	Ø80	Seeger / C-ring
127		Boccola / Bush
128	50x80x13	Paraolio / Seal oil
129		Dado / Nut stop
130		Albero / Shaft
131		Linguetta / Key
132		Linguetta / Key
133		Distanziale / Spacer
134		Dado / Nut stop
135		Asta / Rod
136		Dado / Nut stop
137		Molla / Spring
138		Perno / Pivot
139		Supporto / Support
140	6204ZZ	Cuscinetto / Bearing
141	Ø24	Seeger / C-ring
142	6204ZZ	Cuscinetto / Bearing
143		Ingranaggio / Gear
144		Distanziale / Spacer
145		Albero / Shaft
146	Ø42	Seeger / C-ring
147		Dado / Nut stop
148		Ingranaggio / Gear
149		Linguetta / Key
150		Albero / Shaft
151	Ø47	Seeger / C-ring
152		Dado / Nut stop
153		Distanziale / Support tube
154		Termica / Overload relay
155	1A – 5x20	Fusibile / Fuse
156		Portafusibile / Fuse fixture
157		Trasformatore / Transformer
158		Supporto / Support
160		Molla / Spring
161		Fissaggio molla / Spring fixture
162		Piedino anteriore / Front feet
163		Piedino posteriore / Back feet
164		Staffa / Bracket

(\*): fuori produzione / out of production