

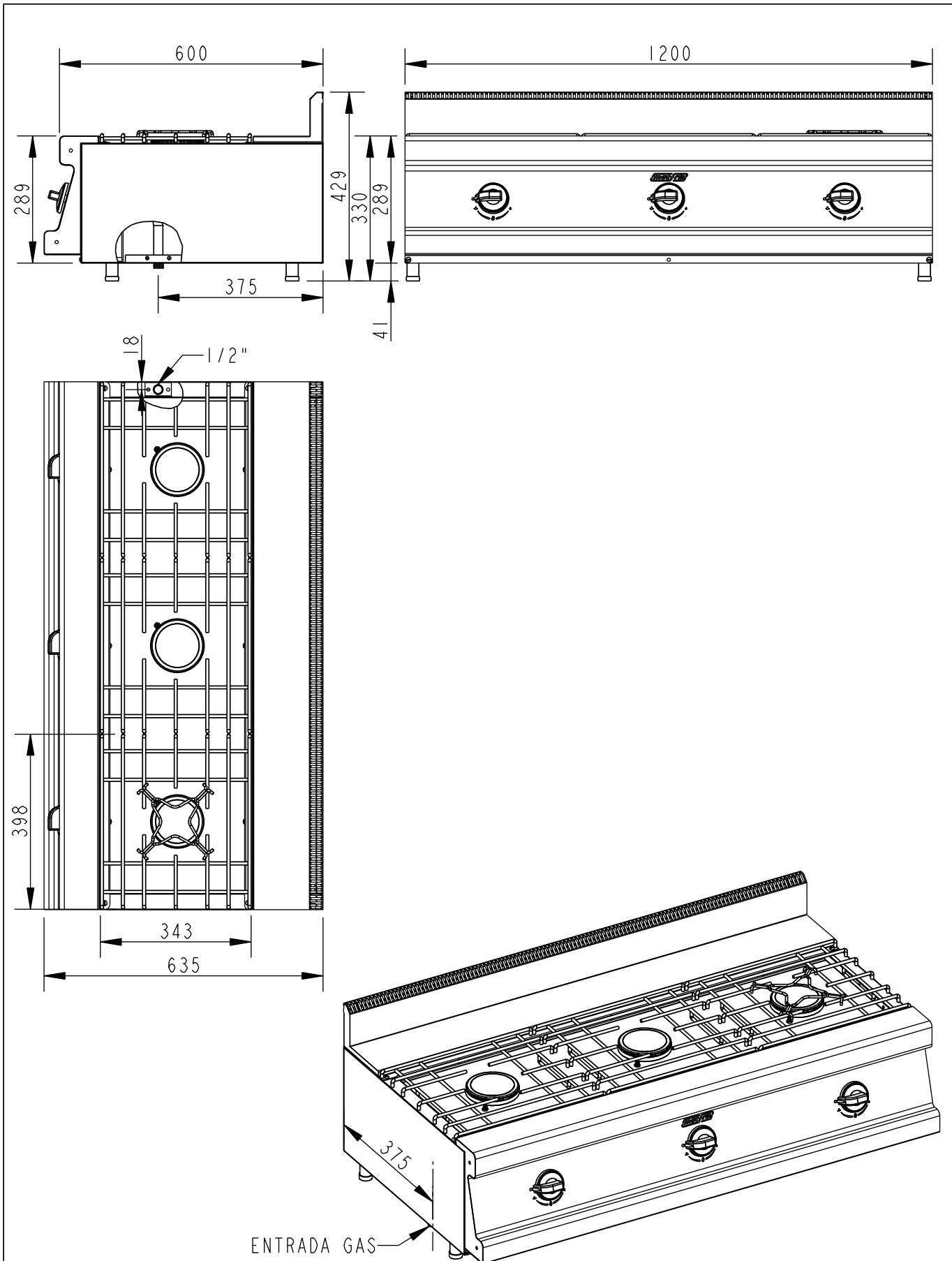


Applus®
LGAI
Organismo
Notificado
0370

AENOR
Organismo
Notificado
0099



TOLERANCIAS GENERALES: ±0.5 mm



POTENCIA: 13.5 KW



FAMILIA: COCINAS 2008

FECHA: 14/02/13

MODELO: 3305/2

PESO(Kg): 29.036

**DENOMINACION:
HORNILLO 3F ECO 600**

**ESCALA:
1/12**

**MATERIAL:
INOX**

**CODIGO:
3305/2**



Applus®
LGAI
Organismo
Notificado
0370

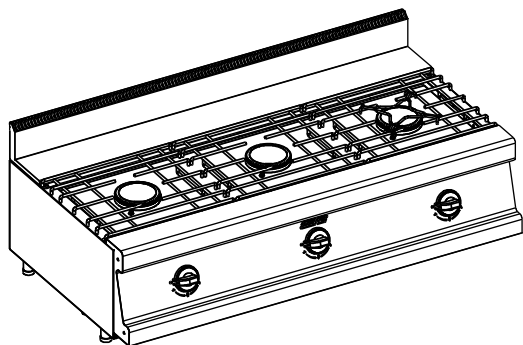
AENOR
Organismo
Notificado
0099

FUNDADA EN 1876
MAS BAGA
GRANDES COCINAS

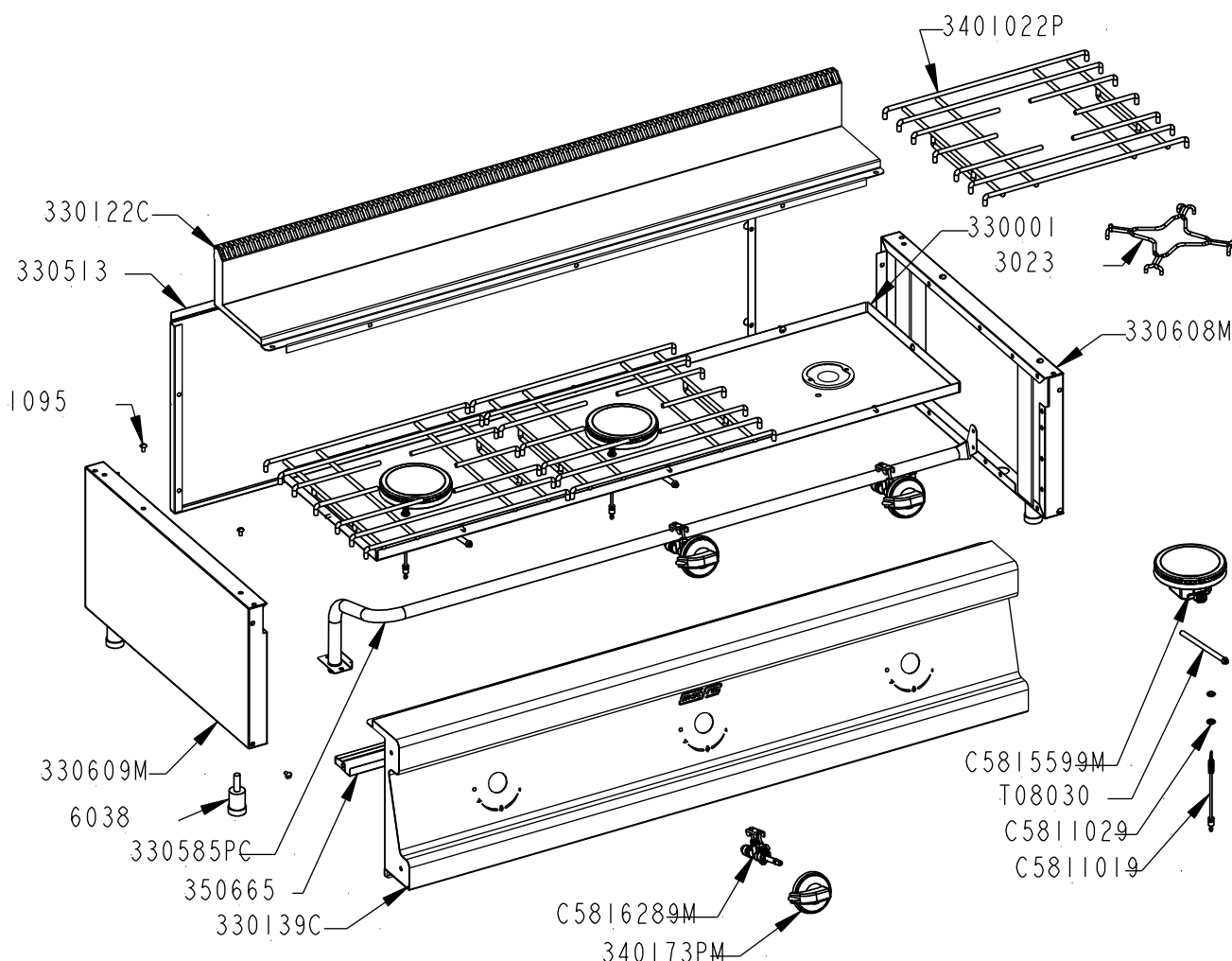
EURAST

mag-fin

TOLERANCIAS GENERALES: ±0.5 mm



QT	COD	DESCRIPCION
14	1095	TORNILLO M-5X10 TLR INOX
1	3023	PARRILLA SUPLETORIA
4	6038	PATA REGULABLE AP. SNACK
1	330001	SOBRE 3F. 600 ECO
1	330513	TRASERO HORNILLO 1200
1	350665	FRONTAL INFERIOR 1200
1	330122C	CONJ. PETO SNK LARGO 1200
1	330139C	CONJUNTO FRONTAL 3F
1	330585PC	BATERIA COMPLETA HORILLO 3F.
1	330608M	CONJ. LAT. SUPERIOR DCH. 600
1	330609M	CONJ. LAT. SUPERIOR IZQ. 600
3	3401022P	PARRILLA SIMPLE/2 VARILLA
3	340173PM	CONJUNTO MANDO A GAS
3	C5811019	TERMOPAR M8 C/ROSCADA L.320
6	C5811029	TUERCA TERMOPAR M8
3	C5815599M	CONJ. QUEMADOR ULTRA R.
3	C5816289M	CONJUNTO GRIFO EJE LARGO
3	T08030	TUBO AL D.8 L.300



FAMILIA: COCINAS 2008

FECHA: 14/02/13

MODELO: 3305/2

PESO(Kg): 29.036

**DENOMINACION:
HORNILLO 3F ECO 600**

**ESCALA:
1/12**

**MATERIAL:
INOX**

**CODIGO:
3305/2**



Applus®
LGAI Organismo Notificado
0370

AENOR
Organismo Notificado
0099


FUNDADA EN 1876
MAS BAGA
9 GRANDES COCINAS

EURAST

mag-fin

TOLERANCIAS GENERALES: ± 0.5 mm

QT	COD	DESCRIPCION	FAB.	MATERIAL	DATA	PESO
1	33052	HORNILLO 3F ECO 600	SÍ	INOX	14/02/13	29.036
1	330001	SOBRE 3F. 600 ECO	SÍ	INOFER 0.8	13/07/10	2.482
1	330122	PETO SOBRE SNACK 1200 LARGO	SÍ	INOX 1.2	11/12/08	3.290
1	330139	FRONTAL MANDOS 3F SNACK	SÍ	INOX 1.2	21/10/09	6.213
1	330194	PLETINA LATERAL BATERÍA	SÍ	FE 1.5	03/11/08	0.012
1	330294	PLETINA BASE BATERÍA	SÍ	FE 1.5	03/11/08	0.021
1	330513	TRASERO HORNILLO 1200	SÍ	INOFER 0.8	11/12/08	2.916
1	330608	LATERAL SUPERIOR 600 DCHO	SÍ	i441 0.8	29/10/08	1.456
1	330609	LATERAL SUPERIOR 600 IZQ	SÍ	i441 0.8	29/10/08	1.456
3	330675	REFUERZO PATA	SÍ	GALVA 1.5	11/12/08	0.429
1	330978	TAPA DCHA. PETO LARGO SNK	SÍ	i441 1.2	09/10/07	0.101
1	330979	TAPA IZQ. PETO LARGO SNK	SÍ	i441 1.2	11/12/08	0.101
1	350178	TAPETA LATERAL DERECHA FRONTAL	SÍ	INOX 1.2	26/06/07	0.109
1	350179	TAPETA LATERAL IZQUIEDA FRONTAL	SÍ	INOX 1.2	26/06/07	0.109
1	350665	FRONTAL INFERIOR 1200	SÍ	INOFER 0.8	28/09/10	0.609
1	3306751	REFUERZO PATA C/ENCAJE BATERIA	SÍ	GALVA 1.5	09/01/09	0.361
1	330122C	CONJ.PETO SNK LARGO 1200	SÍ	INOX	11/12/08	0.000
1	330139C	CONJUNTO FRONTAL 3F	SÍ	INOX	21/10/09	0.000
1	330608M	CONJ.LAT.SUPERIOR DCH.600	SÍ	INOX	17/01/11	2.330
1	330609M	CONJ.LAT.SUPERIOR IZQ.600	SÍ	INOX	17/01/11	2.261
4	TESTA140	ANGULO TESTATINA 140	SÍ	INOX 0.6	29/08/07	0.016
6	TESTA35	ANGULO TESTATINA 35	SÍ	INOX 0.6	29/08/07	0.004
4	TESTA70	ANGULO TESTATINA 70	SÍ	INOX 0.6	29/08/07	0.008
4	1014	REMACHE ROSCADO M-10	NO	ZN	17/12/09	0.008
14	1095	TORNILLO M-5X10 TLR INOX	NO	INOX	01/01/09	0.003
1	3023	PARRILLA SUPLETORIA	NO	FE D5	10/06/11	0.130
4	6038	PATA REGULABLE AP.SNACK	NO	BAQUELITA	01/12/93	0.068
3	31691	BRIDA 1/2" SABAF	NO	FE ZN	13/02/09	0.011
1	330585P	BATERIA HORNILLO 3F.	NO	FE 1/2"	20/04/11	1.025
1	330585PC	BATERIA COMPLETA HORILLO 3F.	NO	FE	20/04/11	1.071
3	3401022P	PARRILLA SIMPLE/2 VARILLA	NO	Fe Zn	10/06/11	1.300
3	340172P	EMBELLECEDOR MANDO GAS/ELECT.	NO	ABS	10/12/07	0.012
3	340173P	MANDO COCINA GAS 2008	NO	BAQUELITA	10/12/07	0.064
3	340173PM	CONJUNTO MANDO A GAS	NO	BAQUELITA	10/12/07	0.076
6	C1061243	TORNILLO M-4X25 DIN933 ZN	NO	FE ZN	12/02/09	0.003
6	C1063249	TORNILLO M-4X6 DIN 7985 ZN	NO	FE ZN	01/01/08	0.001
3	C5811019	TERMOPAR M8 C/ROSCADA L.320	NO	CU	09/02/09	0.015
6	C5811029	TUERCA TERMOPAR M8	NO	CU	01/01/08	0.002
6	C5815559	BICONO D.8 SABAF	NO	LATON	13/02/09	0.001
3	C5815569	TUERCA 1/4" D.8 SABAF	NO	FE ZN	13/02/09	0.003
3	C5815579	ANILLO QUEMADOR ULTRA R.	NO	LATON	09/09/09	0.171
3	C5815589	TAPA QUEMADOR ULTRA R.	NO	FUNDICION	09/09/09	0.334
3	C5815599	SOPORTE QUEMADOR ULTRA R.	NO	ALUMINIO	09/09/09	0.177
3	C5815599M	CONJ.QUEMADOR ULTRA R.	NO	ALUMINIO	09/09/09	0.765

	FAMILIA: COCINAS 2008		FECHA: 14/02/13
	MODELO: 3305/2		PESO(Kg): 29.036
DENOMINACION: HORNILLO 3F ECO 600	ESCALA: 1/10	MATERIAL: INOX	CODIGO: 3305/2



Applus[®]
LGAI
Organismo
Notificado
0370

AENOR
Organismo
Notificado
0099



TOLERANCIAS GENERALES: ±0.5 mm

3	C5815609	COPA QUEMADOR ULTRA R.	NO	ALUMINIO	09/09/09	0.069
3	C5815619	TUERCA TUBO QUEM.ULTRA	NO	FE ZN	09/09/09	0.007
3	C5815629	INYECTOR GN D=1.67 M-6X0.75	NO	LATON	09/09/09	0.002
3	C5815639	INYECTOR GLP D=1.10 M-6X0.75	NO	LATON	09/09/09	0.002
3	C5816289	GRIFO COCINA ECO +15MM	NO	LATON	11/02/09	0.102
3	C5816289M	CONJUNTO GRIFO EJE LARGO	NO	LATON	11/02/09	0.124
1	C5816309	TOMA DE PRESIÓN PARA BATERIA	NO	LATON	31/03/11	0.013
3	T08030	TUBO AL D.8 L.300	NO	AL 99.7%	02/06/09	0.009

	FAMILIA: COCINAS 2008		FECHA: 14/02/13
	MODELO: 3305/2		PESO(Kg): 29.036
DENOMINACION: HORNILLO 3F ECO 600	ESCALA: 1/10	MATERIAL: INOX	CODIGO: 3305/2

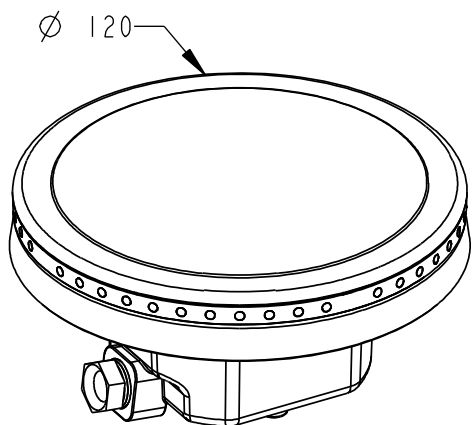


Applus[®]
LGAI
Organismo
Notificado
0370

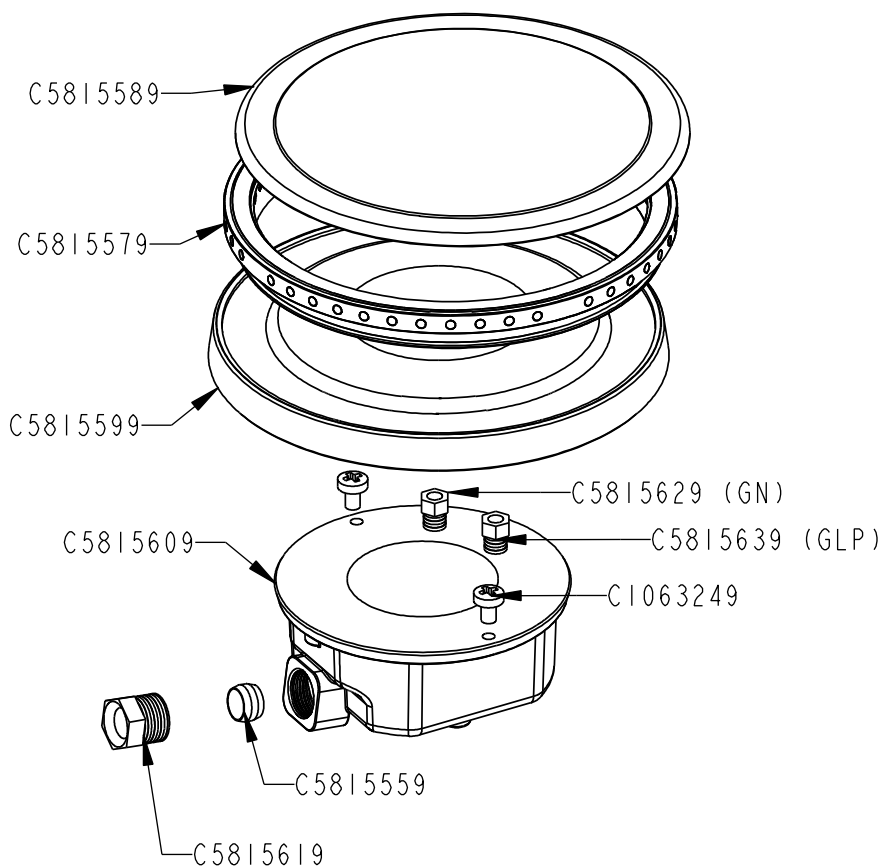
AENOR
Organismo
Notificado
0099



TOLERANCIAS GENERALES: ±0.5 mm



QT	COD	DESCRIPCION
2	C1063249	TORNILLO M-4X6 DIN 7985 ZN
1	C5815559	BICONO D.8 SABAF
1	C5815579	ANILLO QUEMADOR ULTRA R.
1	C5815589	TAPA QUEMADOR ULTRA R.
1	C5815599	SOPORTE QUEMADOR ULTRA R.
1	C5815609	COPA QUEMADOR ULTRA R.
1	C5815619	TUERCA TUBO QUEM. ULTRA
1	C5815629	INYECTOR GN D=1.67 M-6X0.75
1	C5815639	INYECTOR GLP D=1.10 M-6X0.75



FAMILIA: BAR 2009

FECHA: 09/09/09

MODELO: 4412

PESO(Kg): 0.765

**DENOMINACION:
CONJ.QUEMADOR ULTRA R.**

**ESCALA:
1/2**

**MATERIAL:
ALUMINIO**

**CODIGO:
C5815599M**



Applus®
LGAI
Organismo
Notificado
0370

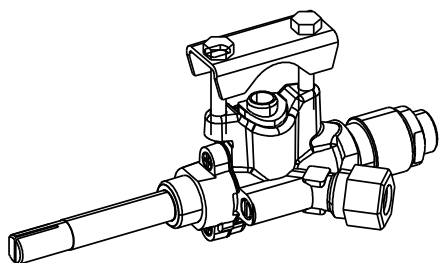
AENOR
Organismo
Notificado
0099

FUNDADA EN 1876
MAS BAGA
GRANDES COCINAS

EURAST

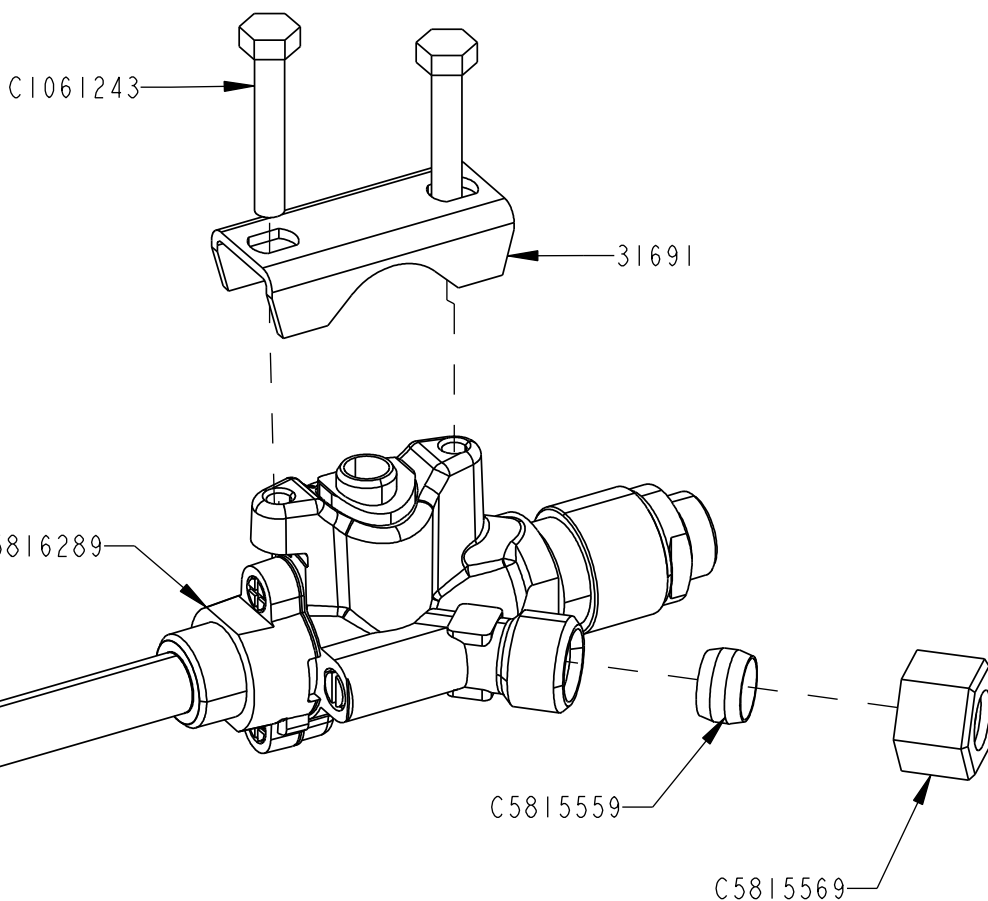
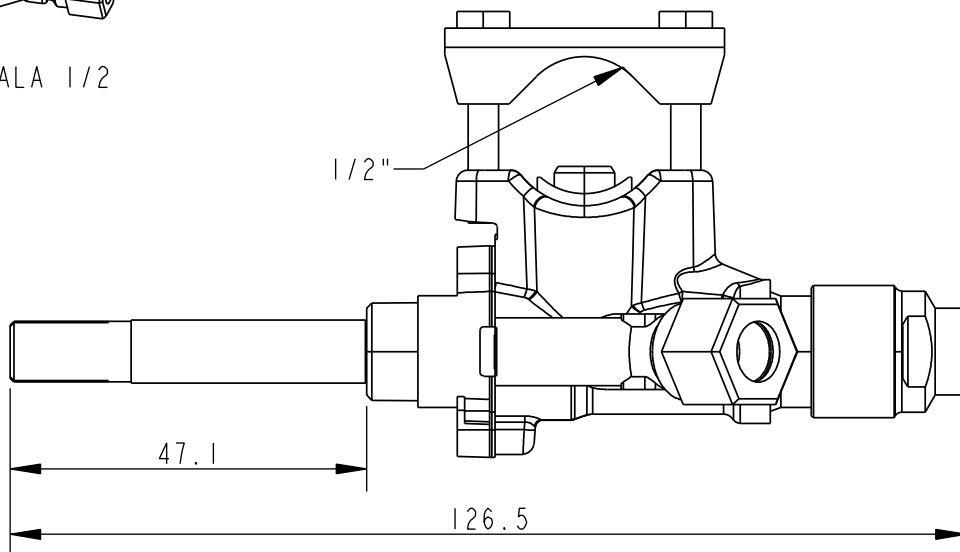
mag-fin

TOLERANCIAS GENERALES: ±0.5 mm



ESCALA 1/2

QT	COD	DESCRIPCION
1	31691	BRIDA 1/2" SABAF
2	C1061243	TORNILLO M-4X25 DIN933 ZN
1	C5815559	BICONO D.8 SABAF
1	C5815569	TUERCA 1/4" D.8 SABAF
1	C5816289	GRIFO COCINA ECO +15MM



FAMILIA: COCINAS 2008

FECHA: 11/02/09

MODELO: 3300

PESO(Kg): 0.124

**DENOMINACION:
CONJUNTO GRIFO EJE LARGO**

**ESCALA:
1/1**

**MATERIAL:
LATON**

**CODIGO:
C5816289M**